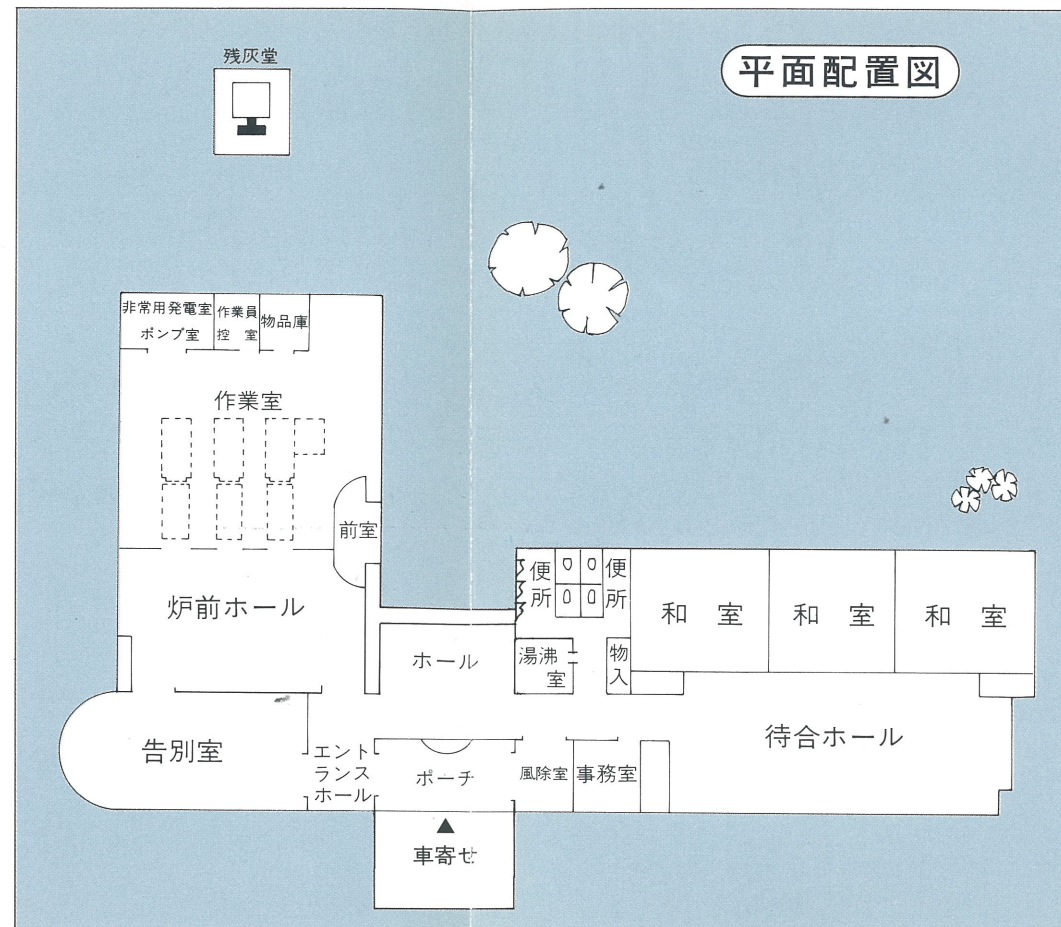


白老葬苑の概要

1. 名称 白老葬苑
2. 所在地 北海道白老郡白老町字白老820番1
3. 敷地面積 14,662㎡
4. 建築面積 554.7㎡ (鉄筋コンクリート、一部2階建)
1階 527.6㎡ 2階 27.1㎡
5. 火葬炉型式 自動強制冷却室付台車式火葬炉 (燃料=灯油)
6. 施設内容
 火葬棟……標準炉 2基、大型炉 1基、汚物炉 1基
 エントラスホール、告別室、炉前ホール、作業室
 ポンプ室、非常用発電室、作業員控室、物品庫
 待合棟……待合ホール、ホール、和室(15畳×3室)、事務室
 玄関ポーチ、湯沸室、便所
 その他……駐車場、残灰堂
7. 工期 (建築) 昭和59年6月23日～昭和59年12月10日
(外構・造園) 昭和60年6月12日～昭和60年8月10日
8. 総工事費 247,563千円



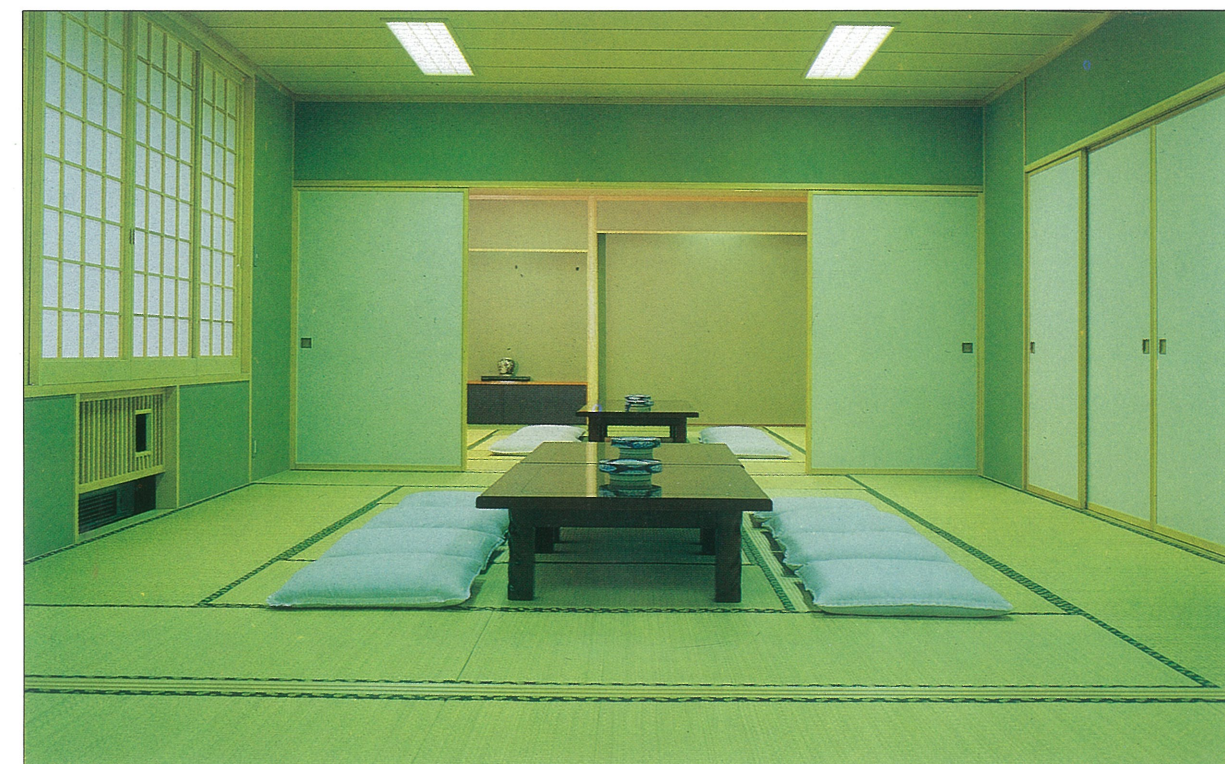
告別室



炉前ホール



待合ホール



和室