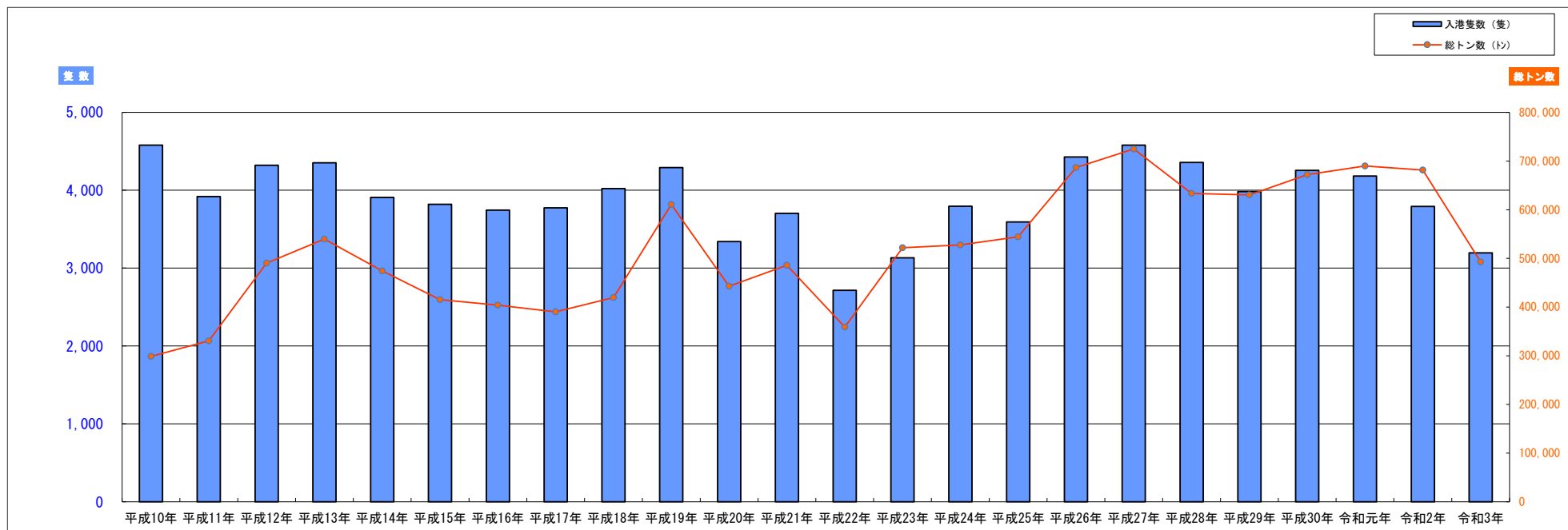


白老港「入港隻数・総トン数」の推移

平成10年～令和3年



(速報値)

区分	平成10年	平成11年	平成12年	平成13年	平成14年	平成15年	平成16年	平成17年	平成18年	平成19年	平成20年	平成21年	平成22年	平成23年	平成24年	平成25年	平成26年	平成27年	平成28年	平成29年	平成30年	令和元年	令和2年	令和3年
入港隻数 (隻)	4,580	3,920	4,321	4,352	3,907	3,820	3,744	3,775	4,021	4,291	3,341	3,705	2,716	3,132	3,795	3,593	4,428	4,579	4,358	3,982	4,254	4,182	3,793	3,197
総トン数 (トン)	298,609	330,518	490,465	539,785	474,255	415,086	404,013	390,349	419,421	610,868	442,824	485,791	358,944	522,057	527,700	544,367	686,720	724,843	633,810	630,293	671,936	689,826	681,383	493,040

【入港隻数内訳】

区分	平成10年	平成11年	平成12年	平成13年	平成14年	平成15年	平成16年	平成17年	平成18年	平成19年	平成20年	平成21年	平成22年	平成23年	平成24年	平成25年	平成26年	平成27年	平成28年	平成29年	平成30年	令和元年	令和2年	令和3年
外航商船	0	0	0	0	0	0	0	0	3	17	4	3	7	7	5	5	2	0	1	0	0	0	0	0
内航商船	357	387	505	503	592	480	390	346	334	396	393	437	420	488	450	496	473	485	499	500	589	617	503	407
漁船	4,100	3,383	3,259	3,114	2,909	3,054	3,028	3,052	3,263	3,339	2,696	2,967	2,199	2,324	2,934	2,819	3,522	3,537	3,501	3,176	3,255	3,136	2,779	2,464
その他	123	150	557	735	406	280	326	377	421	539	248	298	90	313	406	273	431	557	357	306	410	429	511	326