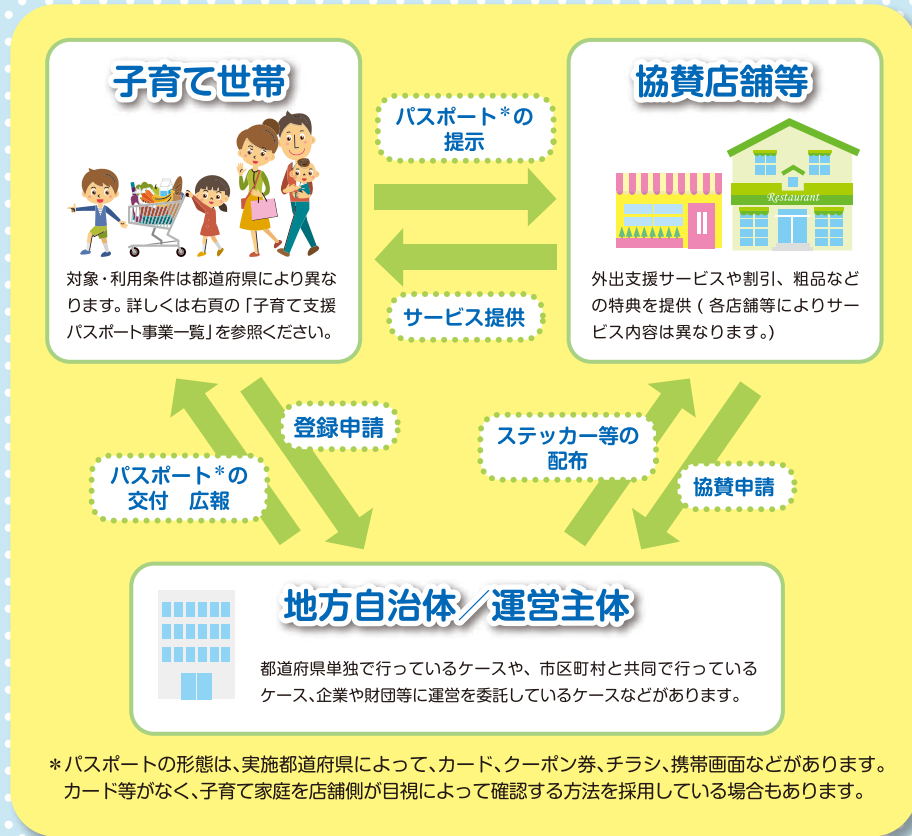


# 子育て支援パスポート事業とは？

子育て世帯にやさしい社会の実現のため、国・地方自治体と企業・店舗が連携し、お子さんのいるご家族に、各種割引・優待サービスや外出サポートを提供する事業です。自治体は子育て世帯にパスポートを発行し、また協賛企業・店舗のご協力のもと、さまざまな工夫をして取り組んでいます！



# 全国共通展開について

平成28年4月より、国と全国の自治体が協力して、子育て支援パスポート事業の全国共通展開がスタートし、平成29年4月からは、47都道府県で相互利用が可能になりました。全国共通展開参加店舗では、コソダテの文字をモチーフにした全国共通ロゴマークの入ったステッカーやポスター等を掲示しています。（一部マークを掲示していない店舗もあります。）ぜひ、日常生活のほか、旅行や帰省の際にもご利用ください。なお、受けられるサービスは、利用先の都道府県・店舗が設定した対象、利用条件、サービス内容となります。



## 企業・団体のみなさまへ

地域ぐるみで子育てを応援しようとする社会的機運の醸成のため、以下のような取組を行っています。

- 1 協賛店舗の拡大
- 2 サービス内容の拡充
- 3 広域的な利用（全国共通展開）

新たに協賛をお考えの企業・店舗の皆様には、本事業の趣旨についてご理解、ご賛同をいただけますと幸いです。既に協賛いただいている企業・店舗の皆様には、引き続きご支援・ご協力をお願いいたします。詳細については、各都道府県にお問い合わせ願います。

## 「多子世帯向けのパスポート」を推進している自治体も！

お子さんが3人以上の世帯向けにお得なサービスを提供する「多子世帯向けのパスポート」の取組を推進する自治体が12県となり、協賛する企業も増えてきています。



# 子育て支援パスポート事業一覧

都道府県	対象・利用条件			パスポート形態	備考
	対象世帯	妊婦	大人のみの利用		
北海道	小学生以下	○		紙	
青森県	18歳未満	○	○	紙・デ	
岩手県	18歳未満	○		デ	岩手県内では対象者を目視等により確認。
宮城県	19歳未満	○	○	デ	
秋田県	中学生以下	○		紙	一部店舗で大人のみでも利用可。全国共通マークなしの旧タイプもあり。
山形県	18歳未満	○	○	紙・デ	全国共通マークなしの旧タイプもあり。
福島県	18歳未満	※1	※2	紙	※1:11月を目安に妊婦も対象範囲に含める予定。 ※2:一部店舗で大人のみでも利用可。
茨城県	18歳未満	○	○	紙	全国共通マークなしの旧タイプもあり。
栃木県	18歳未満	○	○	紙	別途、多子世帯向けサービスあり。
群馬県	18歳以下	○	○	紙	18歳に達して最初の3月31日を迎えるまでの子どもがいる家庭が対象。
埼玉県	18歳未満	○	○	紙・デ	別途、多子世帯向けサービスあり。
千葉県	中学生以下	○	○	紙	
東京都	18歳未満	○	○	紙・デ	
神奈川県	小学生以下	○	○	紙・デ	
新潟県	18歳未満		○	紙	
富山県	18歳未満			紙・デ	
石川県	18歳未満			デ	別途、多子世帯向けサービスあり。
福井県	18歳未満			紙	子が3人以上おり、一番下の子が15歳未満の世帯。
山梨県	18歳未満	○	○	紙	全国共通マークなし(シールで対応)の旧デザインタイプもあり。
長野県	18歳未満	○		紙	別途、多子世帯向けサービスあり。
岐阜県	18歳未満	○	○	紙・デ	別途、多子世帯向けサービスあり。
静岡県	18歳未満	○		紙	全国共通マークなしの旧タイプもあり。アプリ化予定。
愛知県	18歳未満	○	○	紙	はぐみん旧タイプあり。ぴよかデジタルあり。
三重県	18歳未満	○	○	紙・デ	
滋賀県	18歳未満	○		紙・デ	一部店舗で大人のみでも利用可。
京都府	18歳未満	○	○	紙・デ	全国共通マークなしの旧タイプもあり。
大阪府	18歳未満	○	○	紙・デ	
兵庫県	18歳未満	○	○	紙・デ	
奈良県	18歳未満	○	○	紙・デ	全国共通マークなしの旧タイプもあり。
和歌山県	18歳未満	○	○	紙・デ	
鳥取県	18歳未満	○	○	紙	
島根県	18歳未満	○	○	紙	
岡山県	小学生以下	○	○	紙	別途、多子世帯向けサービスあり。
広島県	18歳未満	○	○	デ	
山口県	18歳未満	○	○	紙・デ	別途、多子世帯向けサービスあり。
徳島県	18歳未満	○		紙・デ	
香川県	18歳未満			紙・デ	別途、多子世帯向けサービスあり。
愛媛県	中学生以下	○		紙・デ	一部店舗で大人のみでも利用可。
高知県	18歳未満	○		紙・デ	
福岡県	18歳未満		○	紙・デ	全国共通マークなしの旧タイプもあり。
佐賀県	18歳未満		○	紙・デ	
長崎県	未就学児		○	紙・デ	別途、多子世帯向けサービスあり。
熊本県	未就学児			デ	熊本県内では対象者を目視等により確認。
大分県	18歳未満	○	○	紙・デ	別途、多子世帯向けサービスあり。
宮崎県	18歳未満	○	○	紙・デ	別途、多子世帯向けサービスあり。紙は在庫のみ。
鹿児島県	18歳未満	○		紙・デ	一部店舗で大人のみでも利用可。
沖縄県	18歳未満	○		紙・デ	一部店舗で大人のみでも利用可。多子向けあり。

※対象・利用条件について 対象世帯…お子さんの年齢 妊婦…妊婦が対象に含まれるかどうか  
大人のみの利用…大人だけで来店した場合でもサービスが受けられるかどうか  
※パスポート形態 紙…カード、冊子などのパスポート デ…携帯画面などのデジタルパスポート  
※対象・利用条件は各店舗で異なる場合があります  
※多子世帯向けサービスは県の独自事業であり、全国展開とはなっていません

## サービス提供例

### 乳幼児連れの外出サポート (フレンドリー・メニュー)

- 授乳やおむつ交換場所の提供
- ミルクのお湯の提供
- トイレにベビーカー設置
- キッズスペースあり
- ベビーカー入店可能

### お得なサービス・商品代や飲食代などの割引

- ポイント付加サービス
- 各種割引優待サービス
- ローンなど金利の優遇

※自治体や店舗により、対象年齢や実施しているサービスが異なります。また、上記の「乳幼児連れの外出サポート」は、子育て支援パスポート事業とは別事業で行っている自治体もあります。