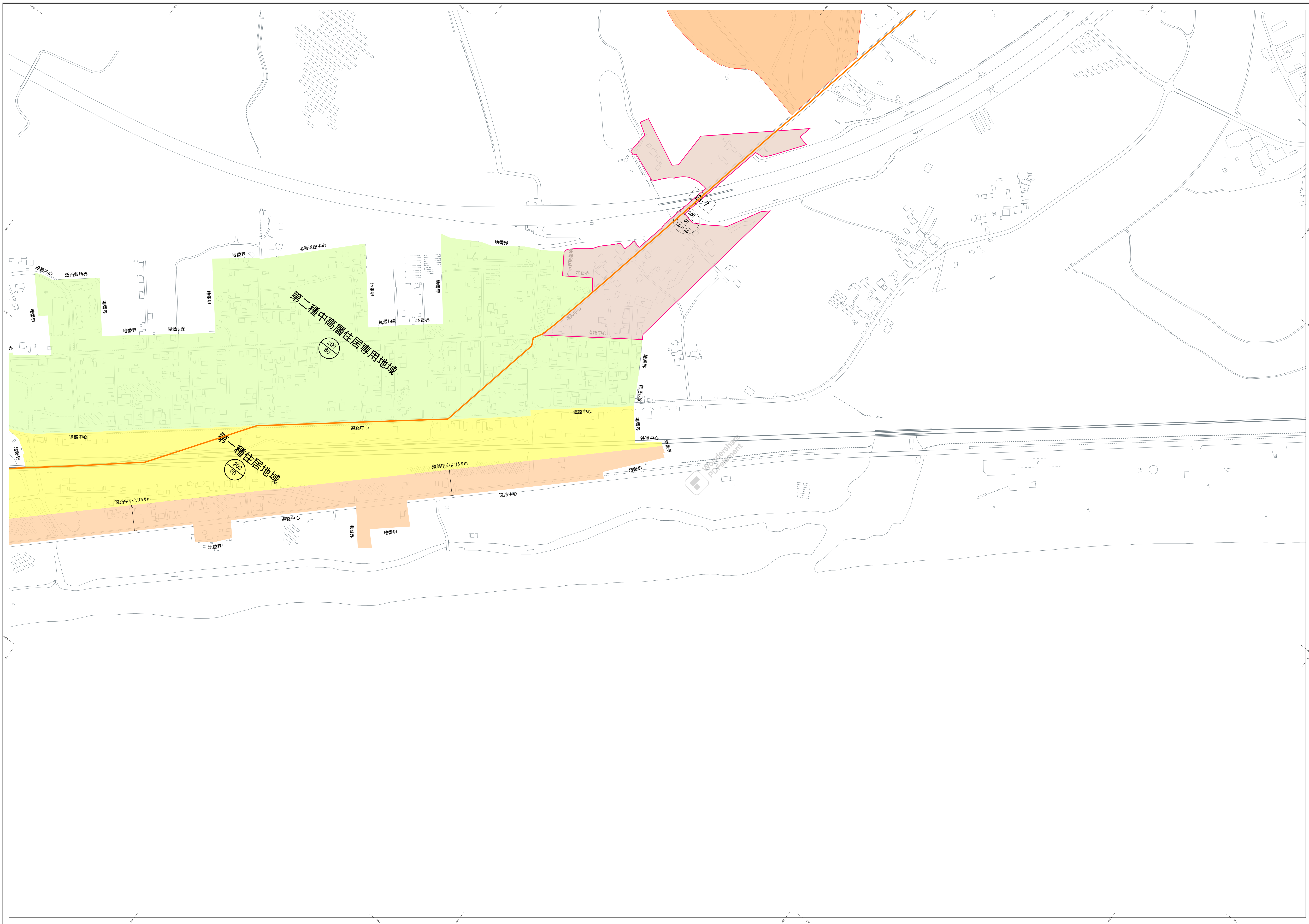


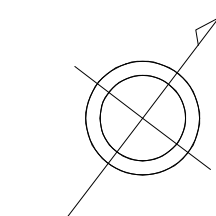
白老町現況地番合成図 4



13	14	15
3	4	5

行政区画

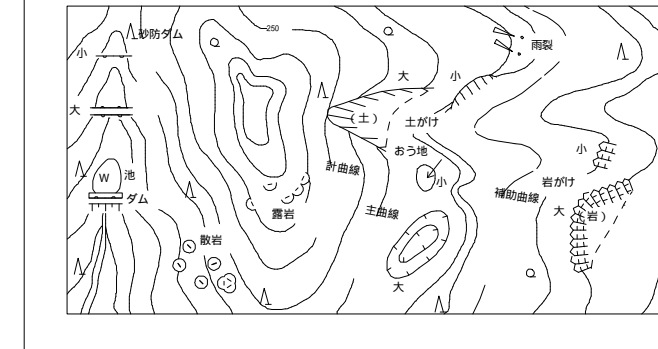
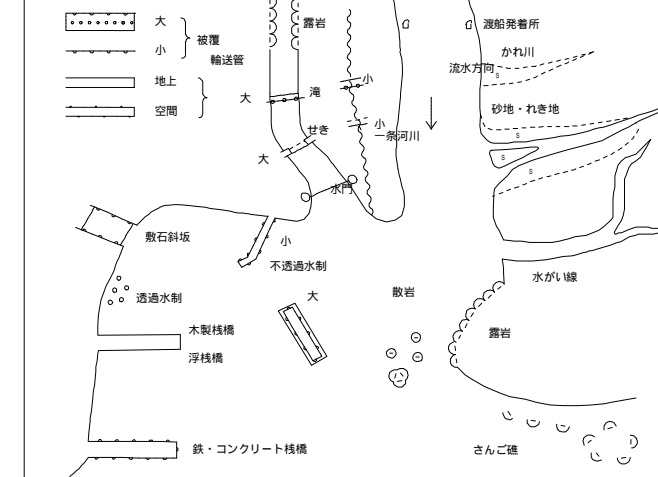
北東部 羽田町 市界
------------------



記号

	川		川橋
	道		道橋
	鉄道		駅
	建物		工場
	電力線		電話線
	電柱		電話箱
	水塔		水メーター
	下水道		下水道マンホール
	消火栓		消火栓ボックス
	マンホール		マンホール蓋
	交通標識		交通信号
	街路灯		街路灯ポール
	ランドマーク		ランドマーク

	道路中心線		道路境界線
	鉄道中心線		鉄道境界線
	道路中心線(仮)		道路境界線(仮)
	道路中心線(計画)		道路境界線(計画)
	鉄道中心線(仮)		鉄道境界線(仮)
	鉄道中心線(計画)		鉄道境界線(計画)

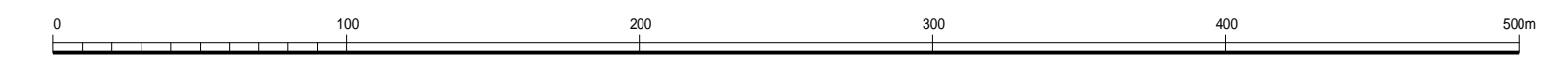


(1)	縮尺	1:2,500
(2)	作成	平成 27 年 11 月 30 日
(3)	訂正	平成 27 年 12 月 31 日
(4)	最終	平成 28 年 1 月 31 日
(5)	担当	測量課 測量係

この図は、白老町役場のウェブサイト上で公開されています。

測量課 測量係 測量係

1:2,500



この図は、測量課の測量係によって作成されています。

この図は、測量課の測量係によって作成されています。

この図は、測量課の測量係によって作成されています。