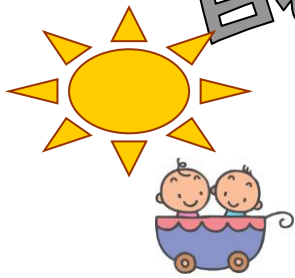


# 白老町子ども発達支援センター



## ひだまり

### 子育て支援《ピヌピヌ》から

2024年4月号

白老町子ども発達支援センター  
白老町萩野 283-3(萩野小学校内)



TEL83-3700

暖かな陽気の日も増え、お散歩にも心地よい季節となりましたね。  
入園や進級など新しい生活がスタートしたご家庭もあることでしょう。わくわく・ドキドキしながらの毎日でしょうね。《ピヌピヌ》は子育て中の親子さんが遊びを通してお友達作りができたり、ゆっくり過ごせる環境を整えながら皆さんのお越しをお待ちしております。  
お気軽に遊びに来てください。

\*開園時 月～金 10:00～16:00の時間帯で都合のよい時間に利用できます。

#### 《4月のお楽しみのひろば》

##### ★15日～19日 『こいのぼり制作🎨』

今月は5月の子供の日に向けて、こいのぼりを作ります。親子で一緒に楽しみながら作りませんか? <申し込みは不要です。>



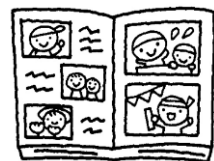
##### ★22日～26日 『春のお楽しみフォト📷』

季節ごとに背景を作り、写真撮影ができるスポットを作っています。1年間撮りまわると、四季のかわいいアルバムができると思います。

是非お越しください。

今回は、「からすのぱんやさん」の世界へご案内します。

<申し込みは不要です。>



#### 《ピヌピヌのご利用について》

※利用時間・・午前 10:00～12:00、午後 13:00～16:00

今年度より利用時間が変更となりました。また、現在は昼食などの場所提供を取りやめています。

※萩野小学校正面玄関左側ドアがピヌピヌの玄関入り口になります。

※駐車場は正門から入り、右が中学校、左が小学校です。

一番左側の列 1 列が使用できます。真ん中は学校関係者の駐車場ですので、お間違いのないようお願い致します。わからない時はお聞き下さいね。

※普段利用される際には、事前申し込みは要りません。行事の「お楽しみのひろば」につきましては、人数把握が必要な内容の際には事前申し込みが必要となる場合があります。

ご了承ください。

※大人及びお子さんのマスク着用につきましては、保護者判断といたしますが、咳・鼻水などの症状があるときは、マスクの着用または、回復してからのご利用を継続してお願いいたします。

※入室前の検温、手指消毒につきましては、今後も継続して行いますので、ご協力ください。





# 母子通園《エミナ》から



日差しも柔らかくなり、頬をなでる風も優しく感じる季節になりました。

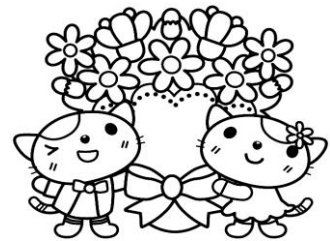
入園、入学、進級おめでとうございます。新しい1年がスタートしましたね。子ども達は新生活の中、ドキドキしたり、不安になったり、緊張したり…新しい友だちや先生との出会いなど色々な場面での「はじめの一步」を踏み出した事と思います。その出会いや経験、日々の繰り返しの中で確実に成長していきます。その反面、家でイライラしたり、泣いちゃったりする事もあるかもしれません。そっと寄り添いお話をきいてあげてください。「そうだね。そうだったんだね」と共感してくれる人がいるだけで、安心して明日へのパワーになるでしょう。お布団の中、入浴中などのつぶやきにも耳を傾けて下さいね。



## ・白老町子ども発達支援センターひだまり 母子通園「エミナ」って？

### ☆就学前のお子さんについて

\* 就学前のお子さんで、発達(ことばや運動面など)に不安、心配を持つお子さんと家族を対象に、療育(個別指導、集団指導等)をおこなっています。(親子で一緒に通園する場所です)



\* 必要に応じて相談を行っています。例えば、お子さんの事でこんな事が気になると感じていませんか？

- からだが硬く、動きがぎこちないみたい
- 歩き始めるのが遅いみたい
- 落ち着きがなくじっとしてられない
- 視線があわないみたい
- うまく発音出来ない音があるみたい

- ひとりでは遊べるのに、お友達とはうまく遊べない
  - お話したいのに、言葉がなめらかに出てこない
  - 指示や話の内容を理解していないみたい…
- …など、以上の様な事でお子さんの気になる事があれば、一人で悩まず相談してくださいね。

まずは、お電話で…Tel 83-3700(担当:瀧本)

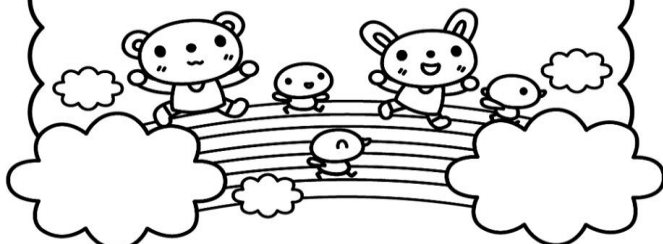
また、電話の内容によって、発達相談をおこなっています。

発達相談(月2回、水曜日 AM9:00~)

4月の日程は予約が入っています。

5月…15日、22日です。

予約が必要です Tel83-3700…瀧本まで



来月は放課後等デイサービス  
や療育について紹介しますね。

