

ごみ分別辞典

北海道にある、元気まち



しらおい

北海道 ◎ 白老町

白 老 町

～基本的な分別の仕方～

※特殊なものは除く

| | | |
|---------|----------|---|
| 燃やせるごみ | 指定袋 (青色) | <p>処理施設の投入口が50cmと狭いことから、燃えるごみを排出する場合は必ず40cm以下にし、金属等はできる限り取り外すよう心がけてください。</p> <p>◇材質が燃えるもので、長さが40cm以下のもの ※カミソリ (プラスチック製)・フロッピーディスク 使い捨てカイロなどは燃やせるごみに出す</p> <p>◇衣類・タオル類等 ※但し、着物・バスタオル・つなぎ服等大型のものは40cm以下に切る</p> <p>◆材質が燃えるものでも、40cmを超えると破砕処理が必要なため燃やせないごみに出す</p> <p>◆袋の大きさを問わずおおむね10kg以内にしてください。</p> |
| | 半透明・透明 | <p>◇紙おむつ類・尿パッド・清拭綿 汚物は取り除き、袋に「おむつ」と書く。他のものが入っている場合は回収しません。</p> |
| 燃やせないごみ | 指定袋 (黄色) | <p>◇材質が金属・ガラス・せともの等燃えないもので、140cm以下のもの、重さが10kg以下のもの</p> <p>◇材質が燃えるものでも、長さが40cmを超え140cm以下のもの (袋に入らないものはごみ処理券を貼る160円)</p> <p>◇化粧品のびん・油、塗料の入っていたびんやカン・耐熱ガラス・板ガラス</p> <p>◇傘・座布団 (40cmを超えるもの)・灯油ポリタンク等</p> <p>◆材質が燃えるもの (紙類・衣類・プラスチック等) は排出する長さを40cm以下にカットすれば燃やせるごみになります</p> |
| 燃料ごみ | 透明か半透明袋 | <p>◇汚れていない紙類全般</p> <p>◇汚れていないプラスチックの袋や容器、ラベル</p> <p>◇牛乳パックや食料等が入っていた紙製容器については、中をきれいにすすいで乾かす</p> <p>◇金物は必ず取り外すこと</p> <p>◆汚れているもの、発泡トレイ、硬いプラスチックなどは燃やせるごみになります。</p> |
| 資源ごみ | | <p>◇缶類・びん類 (缶とびんは一緒の袋に入れる) (ふたを必ず外し中をきれいにすすぐ)</p> <p>◇ペットボトル (ふた、ラベルを必ず外し中をきれいにすすぎ、つぶさないこと)</p> <p>◇缶類については、プレスする際に支障があるのでつぶさないこと。</p> |
| 有害ごみ | | <p>◇水銀などの有害物質を含むもの (ライター類・体温計・電池類・蛍光灯など)</p> <p>◇充電して使用するもの (円筒形電池、角形電池、パック形電池など)</p> <p>◇透明か半透明の袋に「有害」と書いて燃やせないごみの日に出す</p> |
| 粗大ごみ | ごみ処理券 | <p>◇粗大ごみ収集委託業者に電話で申し込みをする (株)白老清掃 82-2319</p> <p>◇ごみ処理券 (160円) を単品ごとに一枚貼る</p> <p>◇ふとん・鉄アレイ・大工道具一式・電気カンナ・工具類等材質が特殊なもの</p> |
| 自己搬入 | | <p>白老町環境衛生センター 白老町字白老 778番地 Tel: 82-3567</p> <p>◇分別して、中身が見える袋に入れる。</p> <p>◇ごみ処理手数料は50kg若しくは100ℓにつき、150円以降10kg若しくは20ℓにつき30円を加算します。※燃料ごみ・資源ごみ・有害ごみは無料</p> <p>◇自分で搬入の出来ない場合は、町が許可している収集運搬業者に依頼してください</p> |
| その他 | | <p>◇木・竹類等 太さ直径5cm以下、長さ40cm以下、重さ10kgまでは「燃やせるごみ」に出す。 太さ直径10cm以下、長さ40cmを超え140cm以下は「燃やせないごみ」に出す。 (袋に入らない場合は、重さ10kg程度に束ねごみ処理券を貼る)</p> <p>◇長さが200cmを超えるもので「粗大ごみ」で収集するものは 物干し竿・じゅうたん・ゴザ (はなごぞ) 等の既製品 (ごみ処理券)</p> <p>◇長さが140cmを超えるもので「燃やせないごみ」で収集するものは マットレス (厚いものを除く)・毛布・毛布丹前等 (ごみ処理券)</p> |

白老町指定ごみ袋等取扱店一覧

令和6年4月1日現在

| No | 地区 | 住 所 | 店 舗 名 | TEL |
|----|------|----------------|------------------|--------------|
| 1 | 社台 | 社台139-1 | ファミリーマート白老社台店 | 85-3031 |
| 2 | 日の出町 | 日の出町3-47-30 | セイコーマート白老東店 | 85-3900 |
| 3 | | 日の出町3-1-1 | 町立病院売店 | |
| 4 | 東 町 | 東町1-3-18 | (株)ヤマダリビング | 82-2345 |
| 5 | | 東町5-11-27 | ローソン白老東町店 | 82-6315 |
| 6 | | 東町4-6-7 | いきいき4・6内「エスパス」 | 82-5541 |
| 7 | | 東町1-5-1 | コープさっぽろ パセオしらおい店 | 82-5790 |
| 8 | 大 町 | 大町3-2-1 | ベスト電器しらおい | 82-2312 |
| 9 | | 大町3-3-4 | セブンイレブン白老大町店 | 82-4561 |
| 10 | | 大町5-1-28 | DCMニコット白老店 | 82-5400 |
| 11 | | 大町3-2-7 | (有)こんや | 85-2126 |
| 12 | | 大町2-1-7 | リサイクルショップよろずや | 85-3000 |
| 13 | 本 町 | 本町1-5-10 | 金イ(合)佐藤商店 | 82-2005 |
| 14 | | 本町1-9-41 | スーパーくまがい | 82-3939 |
| 15 | | 本町1-9-31 | セブンイレブン白老本町店 | 82-4221 |
| 16 | 栄 町 | 栄町2-1 | (株)ツルハ | 85-5366 |
| 17 | | 栄町2-2-5 | セイコーマート白老公園通店 | 82-3800 |
| 18 | 末 広 | 末広町3-18-33 | 小林洋品店 | 82-3363 |
| 19 | | 末広町1-4-23 | サツドラ白老末広店 | 84-6750 |
| 19 | 高砂町 | 高砂町1-2-42 | 大和商店 | 82-2333 |
| 20 | 石 山 | 石山1-10 | イエローグローブ白老店 | 82-5711 |
| 21 | | 石山15 | ローソン白老町石山店 | 83-6687 |
| 22 | 萩野 | 萩野84-188 | セブンイレブン白老萩野西店 | 83-6161 |
| 23 | | 萩野43-1 | 久保田商店 | 83-5692 |
| 24 | | 萩野79-102 | (有)三河金物 | 83-2661 |
| 25 | | 萩野310-110 | フロンティア | 83-3537 |
| 26 | | 萩野339-1 | セイコーマート白老萩野店 | 83-2501 |
| 27 | 北吉原 | 北吉原197 | (有)小幡商事 | 83-2199 |
| 28 | | 北吉原167 | 南商店 | 83-2245 |
| 29 | | 北吉原81-9 | サイトウサイクル商会 | 83-5440 |
| 30 | | 北吉原260 | マイカントリー | 84-2233 |
| 31 | 竹 浦 | 竹浦204-32 | 高木商店 | 87-2140 |
| 32 | | 竹浦33-6 | モードショップカトレア | 87-2135 |
| 33 | | 竹浦33-11 | ファミリーマート白老竹浦店 | 87-6012 |
| 34 | | 竹浦616-78 | 文具の店 ヒサスエ | 87-4343 |
| 35 | 虎杖浜 | 虎杖浜115 | (有)こんや | 87-3118 |
| 36 | | 虎杖浜77 | 宮武薬品 | 87-3779 |
| 37 | | 虎杖浜6-34 | セイコーマートやはば | 87-4910 |
| 38 | | 虎杖浜56-16 | セイコーマート白老虎杖浜店 | 87-2335 |
| 39 | | 虎杖浜73-48 | セブンイレブン白老虎杖浜温泉店 | 87-3466 |
| 40 | 町外 | 登別市登別東町4-3 | コープさっぽろ のぼりべつ東店 | 0143-83-6481 |
| 41 | | 登別市登別東町3-10-12 | DCMニコット 登別東店 | 0143-80-1300 |
| 42 | | 登別市登別東町4-27-3 | セブンイレブン 登別東町店 | 0143-80-2255 |

ごみ袋・ごみ処理券



(青色)



(黄色)



袋に入らない燃やせないごみ・粗大ごみに貼ってください。

1枚 … 160円

指定ごみ袋の価格表 (5枚入)

| | | |
|---------|---|------|
| 10リットル用 | … | 100円 |
| 20リットル用 | … | 200円 |
| 30リットル用 | … | 300円 |
| 40リットル用 | … | 400円 |

資源ごみ(ビン・缶、ペットボトル)、燃料ごみ、有害ごみ、紙おむつ類は、透明または半透明の中身が見える45リットル以内の袋

ごみの排出・収集について

- 収集日の朝8時まで、ごみステーションに出してください。
- ごみ袋の重さは、収集作業に支障が出ないように10kg以下にしてください。
- 祝日も収集しますので、ご注意ください。
- 日曜日及び年末年始(12/30~1/4)は、収集いたしません。
- ごみステーションに、ルール違反のごみが残されると、みんなの迷惑になります。きちんと排出ルールを守ってごみを出しましょう。分別についてわからないときは、役場へ相談しましょう。

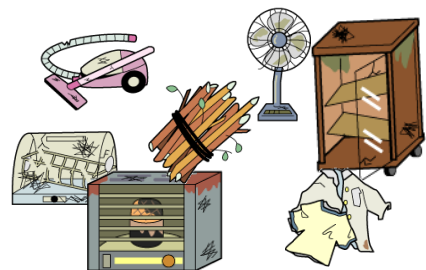
白老町役場 生活環境課 0144-82-2265

ごみが多量の場合

- 引越などで一時的に多量に出るごみ
- 1世帯で1回に出すごみ量が200ℓ(40ℓ用のごみ袋5個まで)を超えるとき

町では収集いたしません。
ごみステーションに出せません。

白老町環境衛生センターに直接搬入又は許可業者※に依頼してください。
許可を受けていない業者が、ごみを運ぶことは違法になります。
直接搬入については、後ろのページに書いてあります。



引越しごみ、片付けごみで白老町の許可を受けている業者

| | |
|---------------|---------|
| エコカムイ | 82-5440 |
| 御用聞きわらび | 82-3465 |
| 白老清掃 | 82-2319 |
| ぬくもりの里ふれあい | 84-7386 |
| リサイクルショップよろずや | 85-3000 |

(アイウエオ順R5.1月現在)

ごみの分け方、出し方

燃やせるごみ

- 指定ごみ袋（青色）
- 週2回 地区ごみステーション又は自己搬入

40 cmを超える長さのもの、1袋 10 kgを超えるものは、排出できません。

紙 類



汚れた紙、
ティッシュペーパー、
キッチンペーパー、
水ですすいでもよごれの
落ちない紙製容器など

繊維類



衣類・糸くず・タオル類・
ぬいぐるみ・クッションなど

※1辺の長さが 40cm 以下に
なるように切断してくださ
い！
※衣類は
古着回収に出せます。

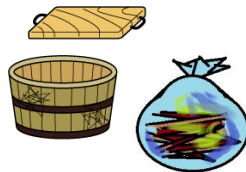
ゴム・合成皮革製品



※金具などはできる
だけ外してください。

くつ
かばん
バッグ
ベルト
サンダル
など

木・竹類



※木類は、重さ 10 kg、
長さ 40cm、太さ 5cm 以
下にしてください。
※庭木・草などは土砂を
取り除いてください。

板切れ
枝木、庭木
木箱、げた
など

生ごみ（厨芥）類



※水分をよく切って
出しましょう！

料理くず
残飯、野菜
果物
卵のから
など

プラスチック類



ビニール
発泡スチロール
CD
フロッピーディスク
洗剤などの容器など

その他



吸い殻、掃除のちり
ペットのふん、食用油など

※食用油は、固めるか紙などにしみ込
ませてください。
※ペットのふんなどは、直接指定袋に入
れず、漏れないようにしてください。

紙おむつ類

- 透明、半透明の袋に「おむつ」と書く
※1袋 45L、10kg 以内
- 週2回 可燃ごみと同じ日
地区ごみステーション又は自己搬入

紙おむつ、紙パンツ
尿パット、お尻ふき
介護用の清拭綿（清浄綿）
※汚物は取り除いてください



他のごみが入っている場合は収集しません。
防水シートやペット用のおむつ、トイレシート
などは対象外です。

燃やせないごみ

- 指定ごみ袋（黄色）または、ごみ処理券（袋に入らないもの）
- 月 1 回 地区ごみステーション又は自己搬入

1m40cmを超える長さのものは、排出できません。

カセットボンベ、スプレー缶（塗料系を除く）は、穴をあけて、資源ごみに出してください。

指定ごみ袋に入らないときは、長さ 140cm 以下・重さ 10kg 以下にして、束ねてください。ただし、角材・ボール等は直径 10cm 以下にしてください。

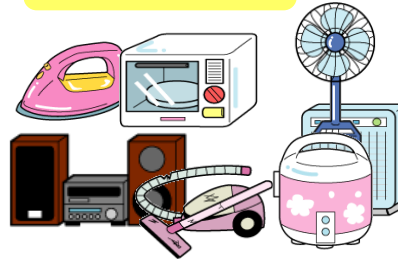
金属類



なべ、包丁
金属容器、1斗缶
ポータブルストーブ
ガスレンジ
油の入っていた缶
など

- ・ガスレンジなどは、電池・ボンベを取り除くこと。
 - ・ポータブルストーブなどは、灯油類を抜き取ってください。
 - ・金属容器類は、中を空にしましょう。
 - ・包丁などは、直接指定ごみ袋に入れないで、新聞などで包んでから出すようにしてください。
- ※鉄アレイなどの固まりは、粗大ごみとして取扱います。

家電製品類



ラジカセ、掃除機
アイロン、扇風機
空気清浄機
炊飯ジャー
電子レンジ
ミニコンポなど

- ・家電 4 品目（テレビ、冷蔵庫（冷凍庫を含む）・エアコン・洗濯機）は、排出禁止物です。販売店等に引取りをお願いしてください。
- ・パソコンも排出禁止物です。各メーカー引取り、または、小型家電リサイクルをご利用ください。

木・竹類

角材、庭木、板



太さ直径 10 cm 以下、長さ 40 cm を超え 140 cm 以下（袋に入らない場合は、重さ 10kg 程度に束ねごみ処理券を貼る）

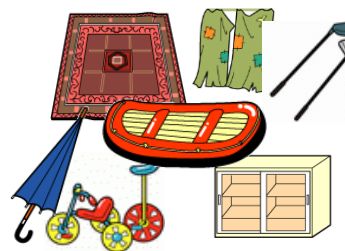
陶器・ガラス

ガラス、せともの（食器・花瓶など）



- ・ガラス類は、直接指定ごみ袋に入れないで、新聞紙などで包んでから出すようにしてください。

小型道具・家具類・その他



木製品、毛布
かさ、三輪車
ゴムボート
など

- ・家具類及び建具を燃やせないごみの日に排出する場合は、140cm 以下に分解してください。
- ・140cm を超えるものは粗大ごみです。
- ・塗料・油類の入っていたスプレー缶は穴をあけて、不燃ごみで出してください。

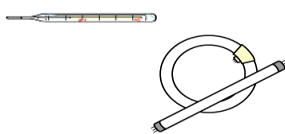
有害ごみ

袋に「有害」と表示してください

- 中身が見える透明または半透明の袋
- 月 1 回 燃やせないごみと同じ日
- 燃やせないごみの袋とは別にして出す

・水銀などの有害物質を含むもの

・充電して使用する機器で電池の取り外せないもの



体温計
蛍光管・蛍光球
（水銀を使用しているもの）



乾電池・ボタン電池
円筒形・角形・パック形等電池
（充電して使用するものは、通電しないよう端子の部分にテープを貼ってください）



使い捨てライター
金属製ライター
（中身を使い切って出してください）

燃料ごみ

- 中身が見える袋（透明または半透明）
- 週2回 燃やせるごみと同じ収集日
地区ごみステーション又は自己搬入

汚れていない 紙類・やわらかいプラスチック類（袋・ラベルなど）

汚れていない紙類

ハガキ・手紙、封筒、カレンダー、シュレッダーで断裁した紙、紙箱、紙袋、包装用紙



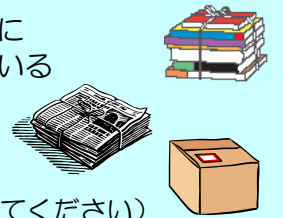
コピー紙・レシート・トイレットペーパーやラップなどの芯・台紙・カーボン紙など



牛乳・ジュース・酒などの紙パック、菓子、アイス等の紙製の容器、紙コップ
※すすいで、乾かしてから出してください！

新聞、ダンボール、雑誌類も燃料ごみに入りますが、町内会や団体が回収している地域は、集団回収に出してください。集団回収を行っていないところのみ出してください。

（燃料ごみで出す場合は、袋に必ず入れてください）



汚れていない プラスチックの袋、容器類



プラスチックマークのついた袋類、容器類



お菓子・食品等の袋



食食品・日用品・衣料品などの袋



卵のパック



レジ袋、ペットボトル等のラベル

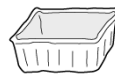


乾電池・ハムなどの外側のフィルム



洗剤の詰替などの袋

※水ですすいで乾かしてから出してください



弁当の容器、いちごやトマトのパック、プリン・ゼリーの容器、ヨーグルトの容器、豆腐の容器、仕切りトレイ（発泡以外のもの）、ストロー、味噌の容器、コーヒー等の飲料容器など

※金具など金属は必ず取り外してください！

※使用済みのティッシュペーパーや紙おむつ、水ですすいでも汚れの取れないものは、燃やせるごみに入れてください。

燃料ごみで回収できないもの（燃やせるごみへ入れてください）

発泡トレイ・発泡製品、カード類、食品ラップ、カップ麺の容器（紙製以外のもの）、納豆の容器、薬・化粧品の容器、油・ドレッシング等の容器、洗剤・シャンプー等の容器、錠剤のシート、マヨネーズ等の調味料容器、ゴム手袋、浮き輪、ホース、写真ネガ、ペットボトルキャップ、みかんネット、ビニールハウス用ビニール、ビニール傘、塩ビパイプ、バケツや定規、おもちゃ等のプラスチック製品、CDやDVDのケース、対象物であっても汚れのひどいもの
プラマークに PVC、PVDC の表示のあるもの など

資源ごみ

- 中身が見える袋（透明または半透明）
- 月2回 地区ごみステーション又は自己搬入

「缶類・びん類」と「ペットボトル」に分けて袋に入れてください

缶類

飲料缶、食品缶
カセットボンベ、スプレー缶
（塗料用を除く）など



- ・中身や油分が残らないよう、中を必ずよくすすいでください。
- ・ふたは外して、缶本体のみを出してください。プレスする際に支障がありますので、缶はつぶさないでください。
（缶きりで開けた缶は、缶にふたがついたままの状態であれば、ふたを缶の中に戻してそのまま出しても可）。

カセットボンベ・スプレー缶について

- ・穴を開け、完全に中のガスなどを抜くこと。
- ・穴をあけるときは、屋外の風通しがよく、火気のないところで、けがをしないように注意して行ってください。
- ・燃やせるごみの中には絶対に入れないで下さい。
- ・油や塗料系のスプレー缶は、燃やせないごみに出してください。

びん類

フタは外す!



飲料びん
食品・調味料びん
など

※資源ごみで排出できる「缶」の大きさについて

- ・円柱缶の場合：円の直径 17cm×高さ 20cm以内
（例、業務用のケチャップ缶、ミルク缶など）
- ・四角形缶の場合：辺の長さ 24cm×高さ 11cm以内
（例、菓子缶など）

- ・中身や油分が残らないよう、中を必ずよくすすいでください。
 - ・ふたは外して、びん本体のみを出してください。
 - ・油の入っていたビン、化粧品のビンは、燃やせないごみに出してください。
- ※びんは、大きさの基準は特にありません。

ペットボトル

- ・ペットボトルのキャップとラベルは必ず外し、中をすすいでください。
- ・ペットボトルだけを袋に入れて出してください。
- ・ペットボトルはつぶさないでください

※キャップは「燃やせるごみ」へ
ラベルは「燃料ごみ」または「燃やせるごみ」へ



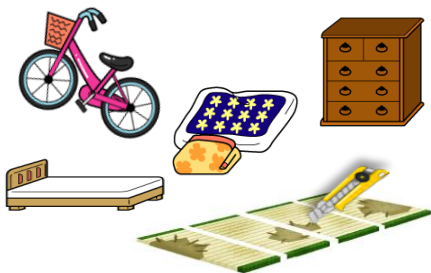
キャップとラベルを外す!

このマークが表示してあるものに限りです。

粗大ごみ

- 処理券 160円（単品に1枚ごと貼る）
- 戸別収集 電話で申し込み 白老清掃 Tel 82-2319

大型家具類、140cm以上のものなど



タンス類・食器棚、ソファ・こたつ、ベッド、スプリングマット、下駄箱・机
ふとん・自転車、たたみ（四つに切断）・じゅうたん（カーペット）、テーブル、
金属類（鉄アレイ・ホットプレートなど）、ドア、灯油タンク（90ℓ以下のもの）、健康器具・大工道具・工具類など

- ・1個あたりサイズ（3人で運搬可能なもの）
200cm×150cm×100cm以内で重さ100kg程度
- ・じゅうたん（カーペット）などは、丸めるか折りたたんで出すこと
（最大の長さを4mまで）
- ・灯油タンクは、中を空にすること

※ふとん・ソファ・マットレスなどを出す時は、雨などで濡れないようにビニールなどをかぶせてください。

町が収集しないごみ（排出禁止物）

有害性のあるもの



バッテリー
農薬とその容器
劇薬とその容器
など

危険性・引火性のあるもの



火薬類
ガスボンベ
（カセット式は資源ごみ）
消火器
灯油
ガソリン
アルコール
塗料（ペンキなど）
ニス・シンナー
車などのオイル など

その他



テレビ・冷蔵庫（冷凍庫含む）・
洗濯機・エアコン パソコン
コンクリート製品・レンガ
タイヤ・ホイール
オートバイ・スクーター
耐火金庫・大型楽器（ピアノなど）
墓石・仏壇
電動マージャン台・ビリヤード台
浴槽・ボイラー（温水器含む）
ホームタンク（91 ㍓以上のもの）
ドラム缶（200 ㍓以上のもの）
在宅治療で使用した注射針 など

販売店・専門業者又は許可業者へ相談してください。

《収集運搬許可業者：㈱白老清掃 82-2319》

テレビ・冷蔵庫（冷凍庫）・洗濯機（乾燥機）・エアコン

○電気屋さんなどに引き取りを依頼する。

（リサイクル料金と収集運搬料金がかかります）

町内の取り扱い業者

| | | |
|----------------------------|---------------------------|---------------------------|
| カケムラ電気（日の出町） 電話 85-2444 | 白老電器（有）（大町） 電話 82-2312 | （株）はくねん（大町） 電話 82-2439 |
| イエローグローブ（石山） 電話 82-5711 | 白老ガス（株）（石山） 電話 83-4251 | ヒラマツ電機（未広町） 電話 82-2058 |
| 白老清掃（高砂町） 電話 82-2319 | シミズデンキ（北吉原） 電話 83-2408 | なかざわ電器（虎杖浜） 電話 87-3578 |

リサイクル料金、収集運搬料金は、メーカーや品目によって料金が違います。

事前にお問い合わせください。

○自分で指定引取り場所へ搬入する。（郵便振替方式）

- ・郵便局でリサイクルの手続きと料金を支払って、指定場所へ家電リサイクル券と家電を持っていきます。（営業日、時間等を事前にお問い合わせください。）

| | |
|--|--|
| （株）鈴木商会 道南支店 苫小牧事業所 苫小牧市晴海町 17-3 電話 0144-52-1281（苫小牧市） | 日立物流ダイレックス（株）苫小牧物流センター 苫小牧市新開町 3-7-1 電話 0144-55-8324（苫小牧市） |
| （株）鈴木商会 道南支店 室蘭市東町 3-1-9 電話 0143-44-2073（室蘭市） | エア・ウォーター物流（株） 室蘭営業所 室蘭市港北町 1-25-35 電話 0143-55-7121（室蘭市） |

※品目、メーカー等によってリサイクル料金が異なります。

※リサイクル料金は、家電リサイクル券センターのホームページにて、調べることができます。

家電リサイクル券センター <http://www.rkc.aeha.or.jp/index.html>

ペット・動物について

飼っていた犬や猫などの動物が亡くなった場合。

環境衛生センターに自己搬入 1匹 1,000円
町で引き取り 1匹 3,000円

※大きさ、種類は関係ありません。

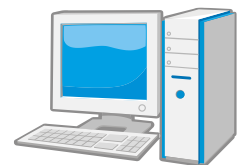
タヌキやアライグマ、鳥などの野生動物が道路などで死んでいた場合は、役場にご連絡ください。

パソコンのリサイクル方法

家庭向けパソコンのリサイクルは、法律によりメーカーに回収が義務づけられていますので、各パソコンメーカーに回収を依頼してください。

■回収対象となる機器

- ・デスクトップパソコン（本体）
- ・ディスプレイ一体型パソコン
- ・ノートパソコン
- ・パソコン用ディスプレイ



※プリンター、スキャナーなどの周辺機器、ワープロ専用機などは回収の対象となりませんので、燃やせないごみ、または小型家電リサイクルをご利用ください。

■回収の方法

- ①パソコン製造メーカーに回収の申し込みをします。（電話やEメールなど）
- ②専用のゆうパック伝票が送られてきます。
- ③製品を梱包し、メーカーから送付された専用のゆうパック伝票を貼付して、郵便局の窓口にお持ちいただくか、戸口収集の申し込みをしてください。



※平成15年9月までに販売された家庭向けパソコンには、回収・リサイクル料金を支払う必要があります。

申込後、所定の手続きに従い料金をお支払ください。1点につき3,240円～5,400円程度かかります。

※家庭向けパソコンは原則としてマークがついて販売されていますが、一部、お申込みなどに基づきメーカーからPCリサイクルマークをご送付する製品もあります。

■引取り先のメーカーが無い場合

自作のパソコン、倒産メーカーや海外メーカーのパソコン等引き取り先のない場合、下記のところにご相談ください。有償にて引き取りをおこなっています。

●一般社団法人パソコン3R推進協会 ☎03-5282-7685

ホームページ <http://www.pc3r.jp/index.html>

※小型家電リサイクルでも、パソコン（ブラウン管ディスプレイは除く）を無料で回収していますのでご利用ください。

小型家電リサイクル

- 無料
- 回収ボックスへ自己搬入

家庭で不要になった小型家電製品を無料で回収しています。

分解して、内部で使用されているレアメタル等を再資源化しています。

- 回収ボックス設置場所 白老町役場、いきいき4・6
白老コミセン、環境衛生センター
萩野出張所、竹浦出張所、虎杖浜出張所



■回収できるもの

- ・インターホン・オーディオ機器・カーナビ・携帯型液晶テレビ・携帯電話・携帯ラジオ
- ・ゲーム機・外付け内蔵HDD・チューナー・デジタルカメラ・電気カミソリ・電子辞書
- ・電子手帳・電卓・電話機・トランシーバー・パソコン周辺機器・パソコン部品
- ・ビデオカメラ・ファクシミリ・無線LAN・モデム・ルーター・ワープロ
- ・CDMDプレイヤー・CD、DVDドライブ・DVDデッキ・E T C・充電器・電源アダプタ
- ・通信ケーブル・接続コード・リモコンなど

■回収できないもの

- ・エアコン・テレビ・冷蔵庫・冷凍庫・洗濯機・衣類乾燥機・除湿機・電池・モバイルバッテリー
- ・CD・DVD・カセットテープ・ブルーレイディスク・ゲームソフト（CD 式のもの）
- ・フロッピーディスク、MD・パソコンディスプレイ（液晶、チューナー付、ブラウン管）
- ・布製の小型家電（電気毛布、電気カーペット等）・木製の小型家電（スピーカー、こたつなど）

※パソコンのデータや携帯電話のメモリーなどの個人情報情報は可能な限り消去し、電池・バッテリーをはずしてから持ち込んでください。

※小型家電リサイクルで回収可能なものは、分別辞典の注意事項欄に「小型家電BOX」と記載してあります。

古着・古布リサイクル

- 無料
- 回収ボックスへ自己搬入

古着・古布は工業用そうきん（ウエス）として再利用されます。

ウエスに適さないものは中古衣類として国内外で再利用されます。

- 回収ボックス設置場所 白老町役場、いきいき4・6、白老コミセン、
環境衛生センター、萩野出張所、竹浦出張所、虎杖浜出張所

■回収できるもの 衣類全般（洗濯済のもの）

- 衣類 Tシャツ、Yシャツ、ブラウス、子供服、ポロシャツ、スウェット、スーツ、
ジャージ、セーター、フリース、コート、ジャンパー、トレーナー、マフラー、
Gパン、Gジャン、カーディガン、ネクタイ、くつ下 など
- 布類 シーツ、布団カバー、カーテン、ハンカチ、
タオルケット、バスタオル、フェイスタオル、
毛布 など



■回収できないもの 濡れたもの、汚れたもの

ふとん類（敷布団、掛布団、座布団）、ベットマット、枕、じゅうたん、
足拭きマット、雑巾、スリッパ、便座カバー、ペット用毛布・タオル、
こたつの下敷き、電気毛布、制服、作業服、皮革衣料品、ストッキング、タイツ、
カバン、バック類、ビニール合羽 など

※洗濯していないもの、カビやペットの臭いのするものは回収できません。

※古着・古布を回収ボックスにいれるときはビニール袋や紙袋を使わないでください。

町からのお願い

みんなで排出ルールを守って、緑と清流のある快適なまちづくりに努めましょう。

自家焼却はやめましょう！

野焼きは法律で禁止されています。また、家庭用小型焼却炉での焼却も禁止されています。悪臭により周囲の人に迷惑をかけるだけでなく、ダイオキシン類や塩化水素など有害物質発生の原因となります。



自然が泣いています！

5年以下の懲役、若しくは1,000万円以下の罰金が科せられます。

不法投棄は
犯罪です！



ペットのふんの始末は飼い主の責任です！

ふんは、トイレトーパーに包みトイレに捨て、使った袋などは、ごみとして出してください。



公園などの公共施設はみんなのもの。
ごみは持ち帰りましょう。

不用品を家に持ち込まないように
しましょう

- 買い物袋を持参しましょう！
- 過剰包装は遠慮しましょう！



みんなで協力しましょう！

たばこの吸殻などは、かならず完全に火が消えたのを確認してから出しましょう！



紙おむつなどは排せつ物を
取り除いてから出しましょう！



危険防止

スプレー缶、卓上用ガスボンベの缶類は必ず穴をあけ、中にガスが残っていない状態で資源ごみで出してください。

リサイクルを活用しよう！

リサイクルプラザの活用

登別クリンクルセンターでは、家庭や事業所で不用となった再利用できる家具を、格安で販売・譲渡しています（抽選あり）。白老町広報で時期をお知らせしますのでぜひご活用ください。



古紙回収の活用

各町内会や学校、スポーツ団体等で新聞紙・段ボール・雑誌などの古紙回収活動が実施されています。回収ボックスが設置されている所もあります。回覧や町内会等で確認して、活用しましょう。



フリーマーケットの活用

まだ使用できる物は、フリーマーケットなどを活用することにより、リサイクルの推進やごみの減量につながります。



店頭回収の活用

食品トレイなどは、スーパーなどで店頭自主回収を実施しているところが増えてきています。これらを利用してじょうずにごみを減量してください。



再生品を使いましょう

最近では身の回りにいろいろな再生利用品があります。積極的に利用しましょう。



他にも、ペットボトルのキャップ、フィルタ回収などが行われています。いろいろ活用して、ごみを減らしましょう！

| | 品名 | 素材等区分名 | 分別区分 | | | | | | 袋の色 | 注意事項 | |
|----------------|------------------|------------------|------|----|----|----|-----|------------------|-------------------|--|---|
| | | | 可燃 | 不燃 | 資源 | 燃料 | 粗大 | 有害 | | | |
| あ | アイスクャンディー | 袋 | ● | | | ● | | | 透明 | 汚れているものは可燃 | あ |
| | | 棒 | | | | | | 青 | | | |
| | | 容器 | | | | ● | | 透明 | 汚れているものは可燃 | | |
| | アイスクリーム | 容器 | | | | ● | | 透明 | 汚れているものは可燃 | | |
| | アイスボックス | ヘア | ● | | | | | 青 | 40cm以下 | | |
| | | | | ● | | | | 黄 | 袋に入らないものは処理券 | | |
| | アイスノン | | ● | | | | | 青 | | | |
| | アイスピック | | | ● | | | | 黄 | 厚紙等で包みキケンと表示する | | |
| | アイロン | | | ● | | | | 黄 | 小型家電BOX | | |
| | アイロン台 | | | ● | | | | 黄 | 袋に入らないものは処理券 | | |
| | アカすり | | ● | | | | | 青 | | | |
| | アクアラング | | | | | | | | | 排出禁止物（販売店に相談） | |
| | アコーディオン | | | ● | | | | 黄 | 袋に入らないものは処理券 | | |
| | アコーディオンカーテン | | | | | | ● | 処理券 | 電話で申し込む | | |
| | 足踏みミシン | | | | | | ● | 処理券 | 電話で申し込む | | |
| | アスファルト | | | | | | | | | 排出禁止物（生活環境課に相談） | |
| | アタッシュケース | | | ● | | | | 黄 | 袋に入らないものは処理券 | | |
| | アクセサリー | 金属・石・ガラス製 | | ● | | | | 黄 | プラ・布・紙製は可燃 | | |
| | アクリル板 | | ● | | | | | 青 | 40cm以下 | | |
| | | (40cmを超え140cm以下) | | ● | | | | 黄 | 袋に入らないものは処理券 | | |
| | | | | | | | ● | 処理券 | 140cmを超えるもの | | |
| | アダプター | 電源用 | | ● | | | | 黄 | 小型家電BOX | | |
| | 厚紙 | | | | | ● | | 透明 | | | |
| | 圧力鍋 | | | ● | | | | 黄 | | | |
| | 油(食用) | 油 | ● | | | | | 青 | ペットボトル等に入れて回収BOXへ | 油(中身)の処理方法 ・凝固剤で固める ・布等に染み込ませる ・紙等ですいとる | |
| | | プラスチック容器 | ● | | | | | 青 | | | |
| | | 缶・ビン | | ● | | | | 黄 | | | |
| | | ビンの栓(金属) | | ● | | | | 黄 | | | |
| | | ビンの栓(プラスチック) | ● | | | | | 青 | | | |
| | 油紙 | | ● | | | | | 青 | | | |
| | 雨カッパ | ビニール製 | ● | | | | | 青 | 大型のものは40cm以下に切る | | |
| | | ゴム製 | ● | | | | | 青 | | | |
| 網(ネット) | | ● | | | | | 青 | 40cm以下に切る | | | |
| 網(金網) | | | ● | | | | 黄 | 袋に入るもの | | | |
| | | | ● | | | | 処理券 | 140cm以下で袋に入らないもの | | | |
| | | | | | | ● | 処理券 | 140cmを超えるもの | | | |
| 編み機 | | | | | | ● | 処理券 | 電話で申し込む | | | |
| 網戸 | | | ● | | | | 処理券 | 140cm以下 | | | |
| | | | | | | ● | 処理券 | 140cmを超えるもの | | | |
| 編み棒(針) | 竹・プラスチック製 | ● | | | | | 青 | | | | |
| | 金属製 | | ● | | | | 黄 | | | | |
| アメリカンレーキ | 熊手 | | ● | | | | 処理券 | 140cm以下 | | | |
| アルコール | 液 | | | | | | | 排出禁止物（生活環境課に相談） | | | |
| | ガラス容器 | | | ● | | | 透明 | 中をきれいにすすぐ | | | |
| | プラスチック容器 | ● | | | | | 青 | 中をきれいにすすぐ | | | |
| アルバム | | | | | ● | | 透明 | | | | |
| アルミ缶・ボトル | | | | ● | | | 透明 | 中をきれいにすすぐ | | | |
| アルミ箔鍋(鍋焼きうどん等) | | | ● | | | | 黄 | | | | |
| アルミコーティング袋 | | ● | | | | | 青 | | | | |
| アルミサッシ | | | ● | | | | 黄 | 袋に入るもの | | | |
| | | | ● | | | | 処理券 | 140cm以下 | | | |
| | | | | | | ● | 処理券 | 140cmを超えるもの | | | |
| アルミホイル | ホイル | ● | | | | | 青 | | | | |
| | 紙の箱 | | | | ● | | 透明 | | | | |
| | しん | | | | ● | | 透明 | | | | |
| | 刃の部分 | | ● | | | | 黄 | | | | |
| アルミホイール | 車用 | | | | | | | 排出禁止物（販売店に相談） | | | |
| アルミマット | | ● | | | | | 青 | 40cm以下 | | | |
| | (40cmを超え140cm以下) | | ● | | | | 黄 | 袋に入らないものは処理券 | | | |
| | | | | | | ● | 処理券 | 140cmを超えるもの | | | |

| | 品名 | 素材等区分名 | 分別区分 | | | | | | 袋の色 | 注意事項 | | | |
|-------------|------------|----------------------------------|----------------------|------------------|----|----|----|----|--------------------------|---|---|---------------|---|
| | | | 可燃 | 不燃 | 資源 | 燃料 | 粗大 | 有害 | | | | | |
| あ | 泡だて器 | 金属製 プラスチック製 | ● | ● | | | | | 黄 青 | | あ | | |
| | アンカーボルト | | | ● | | | | | 黄 | | | | |
| | 安全ピン | | | ● | | | | | 黄 | | | | |
| | 安全ぐつ | | | ● | | | | | 黄 | | | | |
| | 安全帯(安全ベルト) | | | ● | | | | | 黄 | | | | |
| | アンテナ | 室内用 屋外用 配線(コード) | | ● | | | ● | | 黄 処理券 | 小型家電BOX 電話で申し込む 小型家電BOX | | | |
| | 行灯 | (40cmを超え140cm以下) | ● | ● | | | ● | | 青 黄 処理券 | 40cm以下 小型家電BOX 袋に入らないものは処理券 140cmを超えるもの | | | |
| | アンプ | | | ● | | | | | 黄 | 10kgを超えるものは粗大(処理券)、小型家電BOX | | | |
| | アンプル | | | ● | | | | | 黄 | | | | |
| | アンマ機 | ハンディタイプ | | ● | | | ● | | 黄 処理券 | 小型家電BOX 電話で申し込む | | | |
| | い | 育毛剤 | スプレー缶・ビン プラスチック容器 | ● | | ● | | | | 透明 青 | | スプレー缶はガス抜きをする | い |
| | | イースト(菌) | | ● | | | | | | 青 | | | |
| イグサの敷物 | | (40cmを超え140cm以下) | ● | ● | | | ● | | 青 黄 処理券 | 40cm以下 袋に入らないものは処理券 140cmを超えるもの | | | |
| 囲碁 | | 碁石 碁盤 碁石入れ | | ● ● ● | | | | | 黄 黄 青 | 厚さ10cmを超えるものは粗大(処理券) | | | |
| 衣桁(いこう) | | | | | | | ● | | 処理券 | 電話で申し込む | | | |
| イコライザー | | | | ● | | | | | 黄 | 10kgを超えるものは粗大(処理券)、小型家電BOX | | | |
| 石 | | | | | | | | | | 排出禁止物(生活環境課に相談) | | | |
| 石臼 | | | | | | | | | | 排出禁止物(生活環境課に相談) | | | |
| 石灯籠 | | | | | | | | | | 排出禁止物(生活環境課に相談) | | | |
| 移植ゴテ(へら) | | | | ● | | | | | 黄 | プラスチック製は可燃 | | | |
| 石綿 | | | | | | | | | | 排出禁止物(生活環境課に相談) | | | |
| 衣装ケース | | 鉄板製 プラスチック | | ● ● | | | | | 処理券 処理券 | | | | |
| 一升瓶 | | | | | ● | | | | 透明 | | | | |
| 椅子 | | パイプ椅子 ソファ 木製の椅子 アルミ製の椅子 | | ● ● ● ● | | | ● | | 処理券 処理券 処理券 処理券 | 電話で申し込む | | | |
| 板(木製) | | (40cmを超え140cm以下) | ● | ● | | | | | 青 黄 | 40cm以下 袋に入らないものは処理券 | | | |
| 板戸 | | | | ● | | | ● | | 処理券 処理券 | 40cmを超え140cm以下 140cmを超えるもの | | | |
| 板ガラス | | (140cm以下) (140cmを超えるもの) | | ● | | | ● | | 黄 処理券 | 新聞紙等に包みキケンと表示 電話で申し込む | | | |
| 糸のこ | | | | ● | | | | | 黄 | | | | |
| 犬釘 | | | | ● | | | | | 黄 | | | | |
| 犬小屋 | | | | | | | ● | | 処理券 | 電話で申し込む | | | |
| 犬・猫の砂(トイレ用) | | 木・紙製 鉱物 | ● | | | | | | 青 | 排出禁止物(生活環境課に相談) | | | |
| 猪口(ちょこ) | | | | ● | | | | | 黄 | | | | |
| 一斗缶 | | | | ● | | | | | 黄 | | | | |
| 一斗樽 | | | | ● | | | | | 処理券 | | | | |
| 一輪車(ねこ) | | | | | | | ● | | 処理券 | 電話で申し込む | | | |
| 一輪自転車 | | | | ● | | | | | 黄 | | | | |
| 糸 | | | | ● | | | | | 青 | | | | |
| 糸巻き | | | | ● | | | | | 青 | 金属製は不燃 | | | |
| 犬の首輪 | | | | ● | | | | | 青 | 外した金属は不燃 | | | |
| イヤホン | | | | | ● | | | | 黄 | 小型家電BOX | | | |
| イヤリング | | | | ● | | | | 黄 | | | | | |
| 医療用廃棄物 | 全般 | | | | | | | | 排出禁止物(病院に相談) | | | | |

| | 品名 | 素材等区分名 | 分別区分 | | | | | | 袋の色 | 注意事項 | | |
|----------------|-------------------|--------------------------------|--------------|----|----|----|----|----|------------|----------------------|---|------------------------|
| | | | 可燃 | 不燃 | 資源 | 燃料 | 粗大 | 有害 | | | | |
| い | 衣類 | | ● | | | | | | 青 | 古着リサイクル | い | |
| | 衣類乾燥機 | | | | | | | | | 排出禁止物(家電リサイクル) | | |
| | 衣類乾燥機台 | | | | | ● | | | 処理券 | 電話で申し込む | | |
| | イルミネーション | | | ● | | | | | 黄 | 小型家電BOX | | |
| | 入れ歯 | | | ● | | | | | 黄 | | | |
| | 色鉛筆 | | ● | | | | | | 青 | | | |
| | 色紙 | | | | | ● | | | 透明 | | | |
| | 印鑑及びケース | 印鑑 ケース(金属製) ケース(プラスチック製) | 印鑑 | ● | | | | | | 青 | | 金属製は不燃 |
| | | | ケース(金属製) | | ● | | | | | 黄 | | |
| | | | ケース(プラスチック製) | ● | | | | | | 青 | | |
| | インクの容器 | プリンター用 | ● | | | | | | 青 | できるだけ販売店の回収ボックスへ | | |
| | 印字リボン | | ● | | | | | | 青 | ワープロ用 | | |
| | インスタントカメラ(ポラロイド) | | | ● | | | | | 黄 | フィルム、ケース等は可燃、小型家電BOX | | |
| | インスタントコーヒー | ビン | | | ● | | | | | 透明 | | 中をきれいにすすぐ |
| | | 容器のふた | ● | | | | | | | 青 | | |
| | インスタント食品 | ポリ袋 | | | | ● | | | | 透明 | | 汚れているものは可燃 |
| | | アルミの袋 | | | | ● | | | | 透明 | | 汚れているものは可燃 |
| | | 容器のふた | | | | ● | | | | 透明 | | 汚れているものは可燃 |
| | | 発泡スチロール容器 | ● | | | | | | | 青 | | |
| インスタントラーメン | 外袋・タレ等の袋 | | | | ● | | | 透明 | 汚れているものは可燃 | | | |
| インターホン | | | ● | | | | | 黄 | 小型家電BOX | | | |
| 飲料製品の口付きアルミパック | | ● | | | | | | 青 | | | | |
| う | ウイスキー | ビン | | | ● | | | | 透明 | 中をきれいにすすぐ | う | |
| | | キャップ(アルミ) | | ● | | | | | 黄 | | | |
| | | 缶 | | | ● | | | | 透明 | 中をきれいにすすぐ | | |
| | ウインドサーフィン | | | | | ● | | | 処理券 | 電話で申し込む | | |
| | ウインドブレーカー | | ● | | | | | | 青 | 古着リサイクル | | |
| | ウーロン茶 | 紙パック | | | | ● | | | | 透明 | | 中をきれいにすすぐ |
| | | ティーバッグ | ● | | | | | | | 青 | | |
| | | 缶 | | | | ● | | | | 透明 | | 中をきれいにすすぐ |
| | | ペットボトル | | | | ● | | | | 透明 | | 中をきれいにすすぐ |
| | | ペットボトルキャップ | ● | | | | | | | 青 | | |
| | 植木 | 直径5cm以下 | ● | | | | | | | 青 | | 40cm以下 |
| | | 直径10cm以下 | | ● | | | | | | 黄 | | 40cmを超え140cm以下(袋に入る) |
| | | 直径10cm以下 | | ● | | | | | | 処理券 | | 40cmを超え140cm以下(袋に入らない) |
| | 植木鉢 | プラスチック | ● | | | | | | | 青 | | 40cmを超えるものは不燃 |
| | | せともの | | ● | | | | | | 黄 | | |
| | 植木ポット | プラスチック製 | ● | | | | | | 青 | 土などは取り除く | | |
| | ウエス | | ● | | | | | | 青 | | | |
| | ウエストポーチ | | ● | | | | | | 青 | | | |
| | ウエットスーツ | | | ● | | | | | 黄 | | | |
| | ウェットティッシュ | プラスチック容器 | ● | | | | | | 青 | | | |
| | ウォークマン(ヘッドホンステレオ) | | | ● | | | | | 黄 | 小型家電BOX | | |
| | ウォーターベッド | | | | | | ● | | 処理券 | 水抜きをすること | | |
| | ウォシュレット | | | | | | ● | | 処理券 | 電話で申し込む | | |
| | ウォッシャー液 | プラスチック容器 | ● | | | | | | 青 | | | |
| | 浮き玉 | プラスチック製 | ● | | | | | | 青 | 40cmを超えるものは不燃 | | |
| | | ガラス製 | | ● | | | | | 黄 | | | |
| | 浮き輪(浮き袋) | | ● | | | | | | 青 | | | |
| | 受け皿(植木用) | | ● | | | | | | 青 | 金属製は不燃 | | |
| | うす | 木製 | | | | | ● | | 処理券 | 電話で申し込む | | |
| | 打ち掛け | | ● | | | | | | 青 | 40cm以下に切る | | |
| | ウッドカーペット | | | | | | ● | | 処理券 | 電話で申し込む | | |
| | ウッドクラフト | | ● | | | | | | 青 | | | |
| | 腕時計 | | | | | | | ● | 透明 | 有害と書く | | |
| | 乳母車 | | | ● | | | | | 処理券 | | | |
| | 羽毛ふとん | | | | | | ● | | 処理券 | 電話で申し込む | | |
| | ウレタンソファ | | | | | | ● | | 処理券 | 電話で申し込む | | |
| | ウレタンマット | | | ● | | | | | 処理券 | | | |
| | うろこ取り | プラスチック製 | ● | | | | | | 青 | | | |
| | | 金属製 | | ● | | | | | 黄 | | | |
| | うどん等の袋 | | | | | ● | | | 透明 | 汚れているものは可燃 | | |

| | 品名 | 素材等区分名 | 分別区分 | | | | | | 袋の色 | 注意事項 | |
|---------------------|------------------|----------------|------|----|----|----|-----|-------------------|-----------------|----------------------------|---|
| | | | 可燃 | 不燃 | 資源 | 燃料 | 粗大 | 有害 | | | |
| う | うちわ | | ● | | | | | | 青 | | う |
| | ウニのから | | ● | | | | | | 青 | | |
| | 運動靴(上靴) | | ● | | | | | | 青 | | |
| え | エアエレメント(自動車用) | | ● | | | | | | 青 | 金属のついたものは不燃 | え |
| | エアクッション | | ● | | | | | | 青 | 空気をぬく | |
| | エアーマット | | | ● | | | | | 黄 | 空気をぬく | |
| | エアクリーナー(空気清浄機) | | | ● | | | | | 黄 | 10kgを超えるものは粗大、小型家電BOX | |
| | エアコン | | | | | | | | | 排出禁止物(家電リサイクル) | |
| | エアゾール缶 | | | | ● | | | | 透明 | ガス抜きをする | |
| | 映写機 | | | ● | | | | | 黄 | 10kgを超えるものは粗大(処理券)、小型家電BOX | |
| | 栄養ドリンク | ビン キャップ | | | ● | | | | 透明 黄 | 中をきれいにすすぐ プラスチック製は可燃 | |
| | エキスパンダー | | | ● | | | | | 黄 | | |
| | 液晶テレビ(薄型) | | | | | | | | | 排出禁止物(家電リサイクル) | |
| | 液体洗剤 | 容器 詰替の袋 | ● | | | | ● | | 青 透明 | 中をきれいにすすぐ、汚れているものは可燃 | |
| | 枝 | | ● | | | | | | 青 | 40cm以下に切る ※参照:木の枝・根・幹 | |
| | エナメル | 缶・ビン | | ● | | | | | 黄 | | |
| | 絵の具 | チューブ(アルミ製) | | ● | | | | | 黄 | | |
| | | チューブ(プラスチック) | | ● | | | | | 青 | | |
| | | 紙箱・プラスチックケース | | ● | | | | | 青 | 紙箱は燃料ごみ | |
| | LD(レーザーディスク) | | ● | | | | | | 青 | 40cmを超えるものは不燃 | |
| | LDプレーヤー | | | | | | ● | | 処理券 | 電話で申し込む、小型家電BOX | |
| | MD | | ● | | | | | | 青 | | |
| | MDプレーヤー・コンポ | | | ● | | | | | 黄 | 小型家電BOX | |
| | MO | | | ● | | | | | 黄 | 小型家電BOX | |
| | MOディスク | | ● | | | | | | 青 | | |
| | エプロン | | ● | | | | | | 青 | 古着リサイクル | |
| | 絵本 | | | | | ● | | | 透明 | できるだけ集団資源回収へ | |
| | 衣紋かけ | 金属性 プラスチック製 | ● | ● | | | | | 黄 青 | | |
| | 襟巻き | | ● | | | | | | 青 | 40cm以下に切る、古着リサイクル | |
| | エレキギター | | | ● | | | | | 処理券 | 小型家電BOX | |
| | エレキギターアンプ | | | | | | ● | | 処理券 | 電話で申し込む、小型家電BOX | |
| | エレキトーン | | | | | | | | | 排出禁止物(販売店に相談) | |
| | 園芸用ビニール | | ● | | | | | | 青 | 40cm以下 | |
| | | | | ● | | | | | 黄 | 40cmを超え140cm以下 | |
| | | | | | | | ● | | 処理券 | 140cmを超えるもの | |
| エンジン(自動車・オートバイ・船外機) | | | | | | | | | 排出禁止物(販売店に相談) | | |
| エンジンオイル | オイル 缶 | | | ● | | | | 黄 | 排出禁止物(販売店に相談) | | |
| 延長コード | コード (ドラム式) | | ● | | | | | 黄 | 小型家電BOX | | |
| 煙突 | 140cm以下 | | ● | | | | | 黄 | 袋に入らないものは処理券 | | |
| | | | | | | ● | | 処理券 | 140cmを超えるもの | | |
| 煙突ガード | | | ● | | | | | 黄 | 袋に入らないものは処理券 | | |
| 縁石 | | | | | | | | | 排出禁止物(生活環境課に相談) | | |
| 鉛筆及びケース | 鉛筆 | ● | | | | | | 青 | | | |
| | ケース(金属製) | | ● | | | | | 黄 | | | |
| | ケース(プラスチック製) | ● | | | | | | 青 | | | |
| えんぴつ削り | | | ● | | | | | 黄 | 電動式は小型家電BOX | | |
| 塩ビパイプ | | ● | | | | | | 青 | 40cm以下 | | |
| | (40cmを超え140cm以下) | | ● | | | | | 黄 | 袋に入らないものは処理券 | | |
| | | | | | | ● | | 処理券 | 140cmを超えるもの | | |
| お | オアシス(吸水スポンジ) | | ● | | | | | 青 | | お | |
| | オイスターソース | ビン容器 | | ● | | | | 黄 | プラスチック製は可燃 | | |
| | オイル(食用) | | ● | | | | | 青 | 「油(あぶら)」参照 | | |
| | オイルエレメント | | | | | | | | 排出禁止物(販売店に相談) | | |
| | オイル缶 | | | ● | | | | 黄 | | | |
| | オイルヒーター | ポータブル式 | | ● | | | | 処理券 | 10kgを超えるものは粗大 | | |
| | 王冠(ビンのふた) | | | ● | | | | 黄 | | | |
| オーディオ | | | | | | ● | 処理券 | 10kg以下は不燃、小型家電BOX | | | |

| | 品名 | 素材等区分名 | 分別区分 | | | | | | 袋の色 | 注意事項 | | |
|----------|------------|--------------------------------|------|----|----|----|----|-----|-----------------------|------------------------------------|---|------------------|
| | | | 可燃 | 不燃 | 資源 | 燃料 | 粗大 | 有害 | | | | |
| お | オーディオラック | | | ● | | | | ● | 黄 処理券 | 袋に入らないものは処理券 10kgまたは140cmを超えるもの | お | |
| | オーデコロン | ビン | | ● | | | | | 黄 | | | |
| | オートバイ | | | | | | | | | 排出禁止物（販売店に相談） | | |
| | オーブントースター | | | ● | | | | | 黄 | 小型家電BOX | | |
| | オープンレンジ | | | ● | | | | | 黄 | 袋に入らないものは処理券、小型家電BOX | | |
| | オープンチェスト | | | ● | | | | | 黄 | 袋に入らないものは処理券 | | |
| | 扇(扇子) | | | ● | | | | | 青 | | | |
| | 応接用いす | | | | | | | ● | 処理券 | 電話で申し込む | | |
| | おがくず | | | ● | | | | | 青 | | | |
| | お菓子の箱 | 金属の箱(ふたを除く) 金属のふた 紙の箱、ふた | | | ● | | | | | 透明 | | 一辺が24cmを超えるものは不燃 |
| | | | | | ● | | | | | 黄 | | |
| | | | | | | ● | | | | | | 透明 |
| | お菓子の袋 | | | | | | ● | | 透明 | 汚れているものは可燃 | | |
| | オカリナ | 陶器 | | ● | | | | | 黄 | プラスチック製は可燃 | | |
| | 置時計 | | | ● | | | | | 黄 | 小型家電BOX | | |
| | おけ | 木・プラスチック製 | | ● | | | | | 青 | 40cmを超えるものは不燃 | | |
| | 押し入れ収納ケース | | | | ● | | | | 処理券 | 140cmを超えるものは粗大 | | |
| | 押し入れスノコ | | | | ● | | | | 処理券 | 140cmを超えるものは粗大 | | |
| | 押しピン | | | | ● | | | | 黄 | 紙等で包みキケンと表示 | | |
| | おしぼり | | | ● | | | | | 青 | | | |
| | おしゃぶり | | | ● | | | | | 青 | | | |
| | おたま | | | | ● | | | | 黄 | 木・プラスチック製は可燃 | | |
| | 落ち葉 | | | ● | | | | | 青 | できるだけ乾燥させて | | |
| | お茶 | 茶葉・ティーバッグ | | ● | | | | | 青 | | | |
| | おとし蓋 | 木製 | | ● | | | | | 青 | 40cmを超えるものは不燃 | | |
| | | 金属製 | | | ● | | | | 黄 | | | |
| | 斧 | | | | ● | | | | 黄 | 新聞紙等で包みキケンと表示 | | |
| | おはじき | | | | ● | | | | 黄 | | | |
| | おひつ | | | ● | | | | | 青 | 金属のついたものは不燃 | | |
| | 帯 | | | ● | | | | | 青 | 40cm以下に切る | | |
| | 汚物入れ | プラスチック製 金属製 | | ● | | ● | | | 青 黄 | | | |
| | オブラート | | | ● | | | | | 青 | | | |
| | オペラグラス | | | | ● | | | | 黄 | | | |
| | おぼん | 木製 | | ● | | | | | 青 | 40cmを超えるものは不燃 | | |
| | | 金属製 | | | ● | | | | 黄 | | | |
| | | プラスチック製 | | ● | | | | | 青 | 40cmを超えるものは不燃 | | |
| | おまる | プラスチック製 | | ● | | | | | 青 | 金属又は40cmを超えるものは不燃 | | |
| | おむつ | 紙製・布製 | | ● | | | | | 青 | 排泄物は除く 参照:紙おむつ | | |
| | 錘(おもり) | | | | ● | | | | 黄 | | | |
| | おもちゃ | プラスチック・木・布製 | | ● | | | | | 青 | 40cmを超えるものは不燃 | | |
| | | 金属のついたもの | | | ● | | | | 黄 | 140cm以下 | | |
| | | 大型のもの | | | | | ● | | 処理券 | 140cmを超えるもの | | |
| | | 電動・電池式のもの | | | ● | | | | | 小型家電BOX、電池は有害 | | |
| | 折りたたみイス | | | ● | | | | | 処理券 | | | |
| | 折りたたみテーブル | | | ● | | | | | 処理券 | 140cmを超えるものは粗大 | | |
| 折箱 | | | ● | | | | | 青 | | | | |
| オルガン | | | | | | | | | 排出禁止物（販売店に相談） | | | |
| オルゴール | | | | ● | | | | 黄 | | | | |
| おろし金 | | | | ● | | | | 黄 | プラスチック製は可燃 | | | |
| おわん | 木製・プラスチック製 | | ● | | | | | 青 | | | | |
| 温水洗浄機付便座 | | | | | | | ● | 処理券 | 電話で申し込む | | | |
| 温水パネル | | | | | | | ● | 処理券 | 電話で申し込む | | | |
| 温度計 | | | | ● | | | | 黄 | 水銀使用は有害ごみ | | | |
| か | カークリーナー | | | ● | | | | 黄 | 小型家電BOX | か | | |
| | カーコンポ | | | ● | | | | 黄 | 小型家電BOX | | | |
| | ガーゼ | | ● | | | | | 青 | | | | |
| | カーテン | | | ● | | | | 黄 | 40cm以下に切ると可燃、古着リサイクル | | | |
| | ガーデンフェンス | | | | | | ● | 処理券 | 140cm以下は不燃 | | | |
| | ガーデンライト | | | ● | | | | 黄 | 10kgを超えるものは粗大、小型家電BOX | | | |
| | カーテンレール | | | ● | | | | 処理券 | 140cmを超えるものは粗大 | | | |

| | 品名 | 素材等区分名 | 分別区分 | | | | | | 袋の色 | 注意事項 | |
|-----------|---------------------|-------------------|------|----|----|----|----|----|-----|-----------------------|----------------------|
| | | | 可燃 | 不燃 | 資源 | 燃料 | 粗大 | 有害 | | | |
| か | カードケース | | ● | | | | | | 青 | 金属製は不燃 | |
| | カード類 | キャッシュカード等 | ● | | | | | | 青 | | |
| | カーナビ | | | ● | | | | | 黄 | 小型家電BOX | |
| | カーペット | | ● | | | | | | 青 | 40cm以下に切った場合 | |
| | | 40cmを超え140cm以下 | | ● | | | | ● | 黄 | 袋に入らないものは処理券 | |
| | | | | | | | | | 処理券 | 140cmを超えるものは粗大 | |
| | カーペットローラー (コロコロ) | 粘着テープ 本体 | | ● | | | | | | 青 | |
| | | | | | ● | | | | | 黄 | |
| | カーボン紙 | | | | | | ● | | | 透明 | |
| | カーラー | 電器カーラー プラスチック製 | | ● | | | | | | 黄 | 小型家電BOX |
| | | | | ● | | | | | | 青 | |
| | 絵画 | | | ● | | | | | | 青 | 40cm以下 |
| | | 40cmを超え140cm以下 | | | ● | | | | | 黄 | 袋に入らないものは処理券 |
| | | | | | | | | ● | | 処理券 | 140cmを超えるもの |
| | 貝殻(ほたて・あさり・ホッキ等) | | | ● | | | | | | 青 | |
| | 懐中電灯 | | | | ● | | | | | 黄 | 小型家電BOX |
| | 懐中時計 | | | | ● | | | | | 黄 | 小型家電BOX |
| | 買物カート | | | | ● | | | | | 処理券 | |
| | 買物かご | | | ● | | | | | | 青 | 40cmを超えるものは不燃 |
| | カイロ(使い捨て) | | | ● | | | | | | 青 | |
| | 鏡 | 三面鏡 | | | | | | ● | | 処理券 | 140cmを超えるもの |
| | | 壁掛け鏡 | | | ● | | | | | 処理券 | 140cm以下 |
| | | 手鏡 | | | ● | | | | | 黄 | 新聞紙等に包みキケンと表示 |
| | 花器 | 木・プラスチック製 | | ● | | | | | | 青 | |
| | | 陶器 | | | ● | | | | | 黄 | 新聞紙等に包みキケンと表示 |
| | カギ | | | | ● | | | | | 黄 | |
| | カギ針 | | | | ● | | | | | 黄 | |
| | かき氷器 | | | | ● | | | | | 黄 | 電動式は小型家電BOX |
| | 学習机 | | | | | | | ● | | 処理券 | 電話で申し込む |
| | 拡大鏡(ルーペ) | | | | ● | | | | | 黄 | |
| | 額縁 | | | ● | | | | | | 青 | 木製で40cm以下 |
| | | 40cmを超え140cm以下 | | | ● | | | | | 黄 | 袋に入らないものは処理券 |
| | | | | | | | | ● | | 処理券 | 140cmを超えるもの |
| | 掛け軸(掛図) | | | | ● | | | | | 黄 | 40cm以下は可燃 |
| | 掛け時計 | | | | ● | | | | | 黄 | 袋に入らないものは処理券、小型家電BOX |
| | | | | | | | | ● | | 処理券 | 140cmを超えるもの |
| | 掛布団 | | | | | | | ● | | 処理券 | 電話で申し込む |
| | カケヤ | | | | | | | ● | | 処理券 | 電話で申し込む |
| | 籠 | 40cm以下 | | ● | | | | | | 青 | 金属製は不燃 |
| | | 40cmを超えるもの | | | ● | | | | | 黄 | |
| | 傘 | | | | ● | | | | | 黄 | |
| | 傘立て | 陶器・金属製 | | | ● | | | | | 黄 | 袋に入らないものは処理券 |
| | 菓子 | 菓子 | | ● | | | | | | 青 | |
| | | 袋・紙箱・銀紙 | | | | | | ● | | 透明 | 汚れているものは可燃 |
| | | プラスチック容器 | | | | | | ● | | 透明 | 汚れているものは可燃 |
| | 金属の箱 | | | | ● | | | | 透明 | 一辺が24cm以下のもの(ふたは不燃ごみ) | |
| 加湿器 | | | | ● | | | | | 黄 | 袋に入らないものは処理券、小型家電BOX | |
| カスガイ | | | | ● | | | | | 黄 | | |
| ガスコンロ | | | | ● | | | | | 黄 | 袋に入らないものは処理券 | |
| ガス炊飯器 | | | | ● | | | | | 黄 | 袋に入らないものは処理券 | |
| ガス台 | | | | | | | ● | | 処理券 | 電話で申し込む | |
| カスタネット | | | ● | | | | | | 青 | | |
| ガスホース | | | | ● | | | | | 黄 | 40cm以下は可燃 | |
| ガスボンベ | | | | | | | | | | 排出禁止物 | |
| ガス湯沸し器 | | | | ● | | | | | 黄 | ホースを根元から外す | |
| ガスレンジ | | | | ● | | | | | 黄 | ホースを根元から外す | |
| ガスレンジマット | アルミ製 | | | ● | | | | | 黄 | | |
| カセットコンロ | 本体 | | | ● | | | | | 黄 | | |
| | カセットボンベ | | | | ● | | | | 透明 | 穴をあける | |
| カセットテープ | | | | ● | | | | | 黄 | | |
| カセットデッキ | | | | ● | | | | | 黄 | 袋に入らないものは処理券、小型家電BOX | |
| カセットプレーヤー | | | | ● | | | | | 黄 | 小型家電BOX | |

| | 品名 | 素材等区分名 | 分別区分 | | | | | | 袋の色 | 注意事項 | | |
|---------|-----------|-----------------|------|----|----|----|----|----|-----|--------------------|---|----------------------|
| | | | 可燃 | 不燃 | 資源 | 燃料 | 粗大 | 有害 | | | | |
| か | ガソリン携行缶 | | | ● | | | | | 黄 | 中を使いきる | か | |
| | カタログ | | | | ● | | | | 透明 | | | |
| | 家庭用ゲーム機 | 本体、コントローラー | | ● | | | | | | 黄 | | 小型家電BOX |
| | | ゲームソフト(カセットタイプ) | | ● | | | | | | 黄 | | 小型家電BOX |
| | | ゲームソフト(CDタイプ) | | ● | | | | | | 青 | | |
| | 家庭用焼却炉 | | | | | | ● | | 処理券 | 電話で申し込む | | |
| | 片手鍋 | | | ● | | | | | 黄 | | | |
| | カチューシャ | プラスチック製 | | ● | | | | | | 青 | | |
| | | 金属製 | | | ● | | | | | 黄 | | |
| | カツオ節 | カツオ節 | | ● | | | | | | 青 | | |
| | | 袋・紙箱 | | | | | ● | | | 透明 | | 汚れているものは可燃 |
| | 滑車 | | | ● | | | | | | 黄 | | |
| | カッターナイフ | | | | ● | | | | | 黄 | | 紙等で包みキケンと表示 |
| | カット綿 | | | ● | | | | | | 青 | | |
| | 合羽 | ビニール製 | | ● | | | | | | 青 | | 大型のものは40cm以下に切る |
| | | ゴム製 | | ● | | | | | | 青 | | |
| | カップ酒 | カップ(ガラス) | | | | ● | | | | 透明 | | 中をきれいにすすぐ、プラスチック製は可燃 |
| | | 金属のふた | | | | ● | | | | 黄 | | |
| | | プラスチックのふた | | ● | | | | | | 青 | | |
| | カップめん類 | プラスチック容器 | | ● | | | | | | 青 | | |
| | カップボード | | | | | | ● | | | 処理券 | | 電話で申し込む |
| | カップ類 | 紙コップ | | | | | ● | | | 透明 | | 汚れているものは可燃 |
| | | プラスチック製 | | ● | | | | | | 青 | | コーヒー等のブラカップは燃料 |
| | | ホウロウ製 | | | | ● | | | | 黄 | | |
| | | スチール製・ガラス製 | | | | ● | | | | 黄 | | |
| | 割ぼう着 | | ● | | | | | | 青 | 古着リサイクル | | |
| | ガット | | ● | | | | | | 青 | 40cm以下に切る | | |
| | かつら | つけ毛 | ● | | | | | | 青 | | | |
| | 蚊取り線香 | 線香 | ● | | | | | | | 青 | | |
| | | 紙箱・ビニールの包み | | | | | ● | | | 透明 | | |
| | 蚊取り線香(電器) | 缶 | | | | ● | | | | 透明 | | |
| | 蚊取り線香(電器) | | | ● | | | | | | 黄 | | 小型家電BOX |
| | 画板 | | ● | | | | | | | 青 | | 40cmを超えるものは不燃 |
| | かなづち | | | ● | | | | | | 黄 | | |
| | カニ(蟹) | | ● | | | | | | | 青 | | |
| | 金ブラシ | | | ● | | | | | | 黄 | | |
| | カバン | 40cm以下 | ● | | | | | | | 青 | | 金属のついたものは不燃 |
| | 画びょう | | | ● | | | | | | 黄 | | 紙等で包みキケンと表示 |
| | 花瓶 | | | ● | | | | | | 黄 | | プラスチック製は可燃 |
| | カフスポタン | | | ● | | | | | | 黄 | | |
| | 壁紙 | | ● | | | | | | | 青 | | 40cmを超えるものは不燃 |
| | かま(草刈用) | | | ● | | | | | | 黄 | | 紙等で包みキケンと表示 |
| | かまぼこ板 | | ● | | | | | | | 青 | | |
| | がま口 | | | ● | | | | | | 黄 | | |
| | 紙おむつ | | ● | | | | | | | 透明 | | 汚物はトイレに流す、袋に「おむつ」と書く |
| 紙くず | | | | | | ● | | | 透明 | 汚れているものは可燃 | | |
| 紙コップ・紙皿 | | | | | | ● | | | 透明 | 汚れているものは可燃 | | |
| カミソリ | | | ● | | | | | | 黄 | プラスチック製は可燃 | | |
| カミソリ替え刃 | | | ● | | | | | | 黄 | 紙等で包みキケンと表示 | | |
| 紙粘土 | | ● | | | | | | | 青 | | | |
| 髪の毛 | | ● | | | | | | | 青 | | | |
| 紙パック | 中が白色 | | | | | ● | | | 透明 | 中はキレイにそそぐ | | |
| | 中がアルミ | | | | | ● | | | 透明 | 中はキレイにそそぐ | | |
| | 注ぎ口付 | | | | | ● | | | 透明 | キャップは取る、中はキレイにそそぐ | | |
| 紙ひも | | | | | ● | | | | 透明 | | | |
| 紙袋 | | | | | ● | | | | 透明 | | | |
| 紙やすり | | ● | | | | | | | 青 | | | |
| ガム | | ● | | | | | | | 青 | | | |
| ガムテープ | | ● | | | | | | | 青 | | | |
| 瓶(かめ) | | | ● | | | | | | 黄 | 10kgを超えるものは粗大(処理券) | | |
| カメオ | | | ● | | | | | | 黄 | | | |

| | 品名 | 素材等区分名 | 分別区分 | | | | | | 袋の色 | 注意事項 | | |
|-------------|----------|---------------------------------|------|----|----|----|----|-----------------|--|--|---|---|
| | | | 可燃 | 不燃 | 資源 | 燃料 | 粗大 | 有害 | | | | |
| か | カメラ | 本体 三脚 ケース(革) | | ● | | | | | 黄 黄 青 | 小型家電BOX | か | |
| | 仮面 | 木・プラスチック製 | ● | | | | | 青 | 陶器製は不燃 | | | |
| | 画用紙 | | | | | ● | | 透明 | | | | |
| | カラオケの機械 | | | | | | ● | 処理券 | 電話で申し込む、小型家電BOX | | | |
| | カラーボックス | | ● | | | | | 青 処理券 処理券 | 40cm以下 40cmを超え140cm以下 140cmを超えるもの | | | |
| | ガラス | | | ● | | | | 黄 | 紙等で包みキケンと表示 | | | |
| | ガラス切り | | | ● | | | | 黄 | | | | |
| | ガラスクリーナー | | | | ● | | | 透明 | 中を使いきって穴をあける | | | |
| | 刈払い機 | | | | | | ● | 処理券 | 電話で申し込む | | | |
| | 軽石(入浴用) | | | ● | | | | 黄 | | | | |
| | カレー | ルー 紙箱・プラスチック容器 缶 | ● | | | ● | | 青 透明 透明 | 汚れているものは可燃 中をきれいにすすぐ | | | |
| | 枯葉 | | ● | | | | | 青 | | | | |
| | カレンダー | 本体 閉じている部分(金属) | | | | ● | | 透明 黄 | | | | |
| | 革靴 | | ● | | | | | 青 | | | | |
| | 革製品 | 財布・手袋等 | ● | | | | | 青 | | | | |
| | 皮むき | プラスチック製 金属製 | ● | | ● | | | 青 黄 | | | | |
| | 瓦 | | | | | | | | 排出禁止物(生活環境課に相談) | | | |
| | 管楽器 | | | ● | | | | 黄 | 袋に入らないものは処理券 | | | |
| | 換気扇 | 本体 フィルター | ● | ● | | | | 黄 青 | | | | |
| | 乾燥剤 | | ● | | | | | 青 | | | | |
| | 緩衝材 | 発泡製 プチプチ | ● | | | ● | | 青 透明 | | | | |
| | 缶きり | | | ● | | | | 黄 | | | | |
| | 缶詰 | 中身 缶 | ● | | ● | | | 青 透明 | 外したふたは不燃、缶はつぶさない | | | |
| | 眼帯 | | ● | | | | | 青 | | | | |
| | 寒暖計 | | | ● | | | | 黄 | 水銀使用のものは有害 | | | |
| | 乾電池 | | | | | | ● | 透明 | 有害と書く | | | |
| | カンナ | | | ● | | | | 黄 | 電動式は小型家電BOX | | | |
| | 看板 | | | ● | | | | 処理券 | 140cmを超えるものは粗大 | | | |
| | 感熱紙 | | | | | ● | | 透明 | | | | |
| | き | キーボード | | | ● | | | | 黄 処理券 | 140cm以下、小型家電BOX 140cmを超えるもの、小型家電BOX | | き |
| | | キーホルダー | | | ● | | | | 黄 | | | |
| | | キセル | | | ● | | | | 黄 | | | |
| | | ギター | | | ● | | | | 処理券 | | | |
| キックボード | | | | ● | | | | 黄 | | | | |
| 木づち | | | ● | | | | | 青 | | | | |
| キッチンタイマー | | | | ● | | | | 黄 | デジタル式は小型家電BOX | | | |
| キッチンタオルペーパー | | | ● | | | | | 青 | | | | |
| キッチンマット | | 床用 | | ● | | | | 黄 | 40cm以下は可燃 | | | |
| 切手 | | | | | | ● | | 透明 | | | | |
| きね | | | | ● | | | | 処理券 | | | | |
| 木の枝・幹・根 | | 直径5cm以下 直径10cm以下 直径10cm以下 | ● | ● | | | | 青 黄 処理券 | 40cm以下 40cmを超え140cm以下(袋に入る) 40cmを超え140cm以下(袋に入らない) | | | |
| 木箱(魚箱) | | | | ● | | | | 黄 | 袋に入らないものは処理券 | | | |
| キムチ | | プラスチック容器 | | | | ● | | 透明 | 中をきれいにすすぐ。汚れているものは可燃 | | | |
| 着物 | | | ● | | | | | 青 | 40cm以下に切る | | | |
| 脚立 | | | | ● | | | | 処理券 | 140cm以上のものは粗大 | | | |
| キャッシュカード | | | ● | | | | | 青 | | | | |
| キャップ(ふた) | | 金属製 プラスチック製 | ● | ● | | | | 黄 青 | | | | |

| | 品名 | 素材等区分名 | 分別区分 | | | | | | 袋の色 | 注意事項 | |
|----------|--------------|--------------|---------|----|----|----|----|-----|-----------------|-----------------------|---|
| | | | 可燃 | 不燃 | 資源 | 燃料 | 粗大 | 有害 | | | |
| き | きゆうす(急須) | | | ● | | | | | 黄 | | き |
| | 球技用品類 | バット | | ● | | | | | 処理券 | | |
| | | ボール | ● | | | | | | 青 | | |
| | | シューズ・グローブ | ● | | | | | | 青 | スパイク付は不燃 | |
| | | 給湯器(瞬間湯沸し器) | | ● | | | | | 黄 | 10kgを超えるものは粗大(処理券) | |
| | | 牛乳 | 紙パック | | | | ● | | 透明 | 中をきれいにすすぐ | |
| | | | ビン | | | ● | | | 透明 | 中をきれいにすすぐ | |
| | | 吸盤 | | ● | | | | | 青 | | |
| | | 救命胴衣 | | | ● | | | | 黄 | | |
| | | 鏡台 | | | | | ● | | 処理券 | 電話で申し込む | |
| | | 錐(キリ) | | | ● | | | | 黄 | 紙等で包んでキケンと表示 | |
| | | 経机 | | | ● | | | | 処理券 | 140cmを超えるものは粗大 | |
| | | 漁網 | | | | | | | | 排出禁止物(生活環境課に相談) | |
| | | 霧吹き | プラスチック製 | ● | | | | | 青 | 金属製は不燃 | |
| | | 金魚ばち | ガラス製 | | ● | | | | 黄 | 袋に入らないものは処理券 | |
| | | | | | | ● | | 処理券 | 10kgを超えるものは粗大 | | |
| | 金庫 | 手下げ金庫 | | ● | | | | 黄 | | | |
| | | 耐火金庫 | | | | | | | 排出禁止物(販売店に相談) | | |
| | 金属バット | | | ● | | | | 黄 | 袋に入らないものは処理券 | | |
| く | 空気入れ | | | ● | | | | | 黄 | | く |
| | 空気清浄機 | | | ● | | | | | 黄 | 10kgを超えるものは粗大、小型家電BOX | |
| | | フィルター | ● | | | | | | 青 | | |
| | 空気枕 | | ● | | | | | | 青 | | |
| | クーラー(エアコン) | | | | | | | | | 排出禁止物(家電リサイクル) | |
| | クーラーボックス | | ● | | | | | | 青 | 40cm以下 | |
| | | | | ● | | | | | 黄 | 袋に入らないものは処理券 | |
| | | | | | | | ● | | 処理券 | 10kgを超えるもの | |
| | 釘 | | | ● | | | | | 黄 | 紙等で包みキケンと表示 | |
| | 釘抜き | | | ● | | | | | 黄 | | |
| | 草花 | | ● | | | | | | 青 | 乾燥させて土をおとす | |
| | 草刈りかま | | | ● | | | | | 黄 | 紙等で包みキケンと表示 | |
| | 草刈り機 | | | | | | ● | | 処理券 | 電話で申し込む | |
| | くさり | 金属製 | | ● | | | | | 黄 | 10kg以下にしくサリと書く | |
| | | プラスチック製 | ● | | | | | | 青 | 40cm以下 | |
| | くし(櫛) | 木・プラスチック製 | ● | | | | | | 青 | 金属製は不燃 | |
| | 串 | | ● | | | | | | 青 | 金串は不燃 | |
| | 薬箱 | 木製・竹製・プラスチック | ● | | | | | | 青 | | |
| | 薬類 | 錠剤・粉末 | ● | | | | | | 青 | 錠剤シートも可燃 | |
| | | ビン | | ● | | | | | 黄 | | |
| | 果物 | | ● | | | | | | 青 | | |
| | | あみ・袋 | ● | | | | | | 青 | 袋は燃料ごみ | |
| | 果物ナイフ | | | ● | | | | | 黄 | 紙等で包みキケンと表示 | |
| | 口紅 | プラスチック製 | ● | | | | | | 青 | | |
| | | 金属製 | | ● | | | | | 黄 | | |
| | 靴 | 革靴・長靴 | ● | | | | | | 青 | | |
| | | スパイク付・安全靴 | | ● | | | | | 黄 | | |
| | 靴下 | | ● | | | | | | 青 | 古着リサイクル | |
| | クッション | | ● | | | | | | 青 | 40cmを超えるものは不燃 | |
| | 靴消臭剤 | 中敷き | ● | | | | | | 青 | | |
| | スプレー缶 | | | | ● | | | 透明 | 中を使いきってガス抜きをする | | |
| 靴墨の容器 | ガラス製 | | ● | | | | | 黄 | | | |
| | ふた(金属製) | | ● | | | | | 黄 | | | |
| | 缶 | | ● | | | | | 黄 | | | |
| | チューブ(プラスチック) | ● | | | | | | 青 | | | |
| | チューブ(金属) | | ● | | | | | 黄 | | | |
| 靴の中敷き | | ● | | | | | | 青 | | | |
| 靴べら | 金属製 | | ● | | | | | 黄 | | | |
| | プラスチック製 | ● | | | | | | 青 | | | |
| 靴磨き | 布・スポンジ・ブラシ | ● | | | | | | 青 | | | |
| 首輪(ペット用) | | ● | | | | | | 青 | はずした金属は不燃 | | |
| 熊手 | | | ● | | | | | 処理券 | | | |
| グラインダー | | | | | | ● | | 処理券 | 電話で申し込む、小型家電BOX | | |

| | 品名 | 素材等区分名 | 分別区分 | | | | | | 袋の色 | 注意事項 |
|--------------|--------------|--------------|------|----|----|----|-----|----------------|----------------------------|----------------------|
| | | | 可燃 | 不燃 | 資源 | 燃料 | 粗大 | 有害 | | |
| く | ガラス | | | ● | | | | | 黄 | 割れ物は紙等に包みキケンと表示 |
| | ガラスウール | | ● | | | | | | 青 | 1回につき40リットル1袋まで |
| | クラッカー(爆竹) | | ● | | | | | | 青 | 水につける |
| | クリスマスツリー | | | ● | | | | | 黄 | 140cm以下で袋に入らないものは処理券 |
| | クリップ | | | ● | | | ● | | 黄 | 140cmを超えるもの |
| | クリアファイル | | | | | ● | | | 透明 | |
| | グリル鍋・グリルパン | | | ● | | | | | 黄 | |
| | 車椅子 | | | | | | ● | | 処理券 | 電動式はバッテリーを外す |
| | クレジットカード | | | ● | | | | | 青 | |
| | クレヨン | | | ● | | | | | 青 | |
| | グローブ | | | ● | | | | | 青 | |
| | くわ | | | | ● | | | | 黄 | 140cmを超えるものは粗大 |
| | 軍手 | | | ● | | | | | 青 | |
| | け | 蛍光灯 | | | | | | ● | 透明 | 有害と書く |
| 蛍光球 | | | | | | | ● | 透明 | 有害と書く | |
| 蛍光ペン | | | ● | | | | | 青 | | |
| 計算機(卓上) | | | | ● | | | | 黄 | 小型家電BOX | |
| 携帯ゲーム機 | | | | ● | | | | 黄 | ボタン電池は外して有害ごみ、小型家電BOX | |
| 携帯電話 | | | | ● | | | | 黄 | 販売店へ返却、バッテリーをはずして小型家電BOX | |
| 携帯灰皿 | | プラスチック製 | ● | | | | | 青 | | |
| | | 金属製 | | ● | | | | 黄 | | |
| 携帯ボンベ(ガス) | | (カセットボンベを除く) | | | | | | | | 排出禁止物 |
| 携帯用発電機 | | | | | | | ● | 処理券 | 電話で申し込み | |
| 毛糸 | | | ● | | | | | 青 | | |
| 鶏糞(肥料) | | | ● | | | | | 青 | | |
| | | 紙・プラスチック袋 | ● | | | | | 青 | | |
| 計量カップ | | プラスチック製 | ● | | | | | 青 | | |
| | | 金属製 | | ● | | | | 黄 | | |
| ケーキ | | 銀紙・紙箱 | ● | | | | | 青 | 紙箱は燃料ごみ | |
| ケーブル(延長コード等) | | | | ● | | | | 黄 | 小型家電BOX | |
| ケープ(マント) | | | ● | | | | | 青 | 40cm以下に切る | |
| ゲーム機(家庭用) | | 本体 | | ● | | | | | 黄 | 小型家電BOX |
| | | コントローラー | | ● | | | | | 黄 | 小型家電BOX |
| | | ゲームソフト(CD) | ● | | | | | | 青 | |
| | | ゲームソフト(カセット) | | ● | | | | | 黄 | |
| | | メモリーカード | | ● | | | | | 黄 | |
| 毛皮 | | | ● | | | | | 青 | 40cm以下に切る。 | |
| 劇薬 | | 薬品・容器 | | | | | | | | 排出禁止物 (販売店に相談) |
| 消壺 | | | | ● | | | | | 黄 | |
| 化粧品 | | ビン | | ● | | | | | 黄 | |
| | | プラスチック | ● | | | | | | 青 | |
| 化粧品携帯ポーチ | | プラスチック・布製 | ● | | | | | | 青 | |
| 消しゴム | | | ● | | | | | | 青 | |
| 削り節器 | | | | ● | | | | | 黄 | |
| 毛染め液 | | チューブ・容器 | ● | | | | | | 青 | |
| 下駄 | | | ● | | | | | | 青 | |
| 下駄箱 | | | | | | ● | 処理券 | 電話で申し込む | | |
| 血圧計 | 水銀系 | | | | | | ● | 透明 | 有害と書く | |
| | デジタル式 | | ● | | | | | 黄 | 小型家電BOX | |
| ケチャップ | プラスチック・ビニール袋 | ● | | | | | | 青 | ビニール袋は燃料ごみ | |
| | ビン | | | ● | | | | 透明 | 中をきれいにすすぐ | |
| ケトル(やかん) | | | ● | | | | | 黄 | 電気ケトルは小型家電BOX | |
| 毛抜き | | | ● | | | | | 黄 | | |
| けん引ロープ | 麻・プラスチック製 | | ● | | | | | 黄 | | |
| | ワイヤー | | | | | ● | 処理券 | 電話で申し込む | | |
| 弦楽器 | 140cm以下 | | ● | | | | | 黄 | 袋に入らないものは処理券 | |
| | 140cm以上 | | | | | ● | 処理券 | 140cmを超えるものは粗大 | | |
| 玄関ドア | | | | | | ● | 処理券 | 電話で申し込む | | |
| 玄関マット | ゴム製 | | ● | | | | | 黄 | 40cm以下に切った場合は可燃 | |
| | 金属製 | | ● | | | | | 黄 | | |
| 健康器具 | | | ● | | | | | 黄 | 140cmを超えるものは粗大、電動式は小型家電BOX | |

| | 品名 | 素材等区分名 | 分別区分 | | | | | | 袋の色 | 注意事項 | |
|-----------------|------------------|------------------|------|----|----|----|----|----------|--------------------|------|-----------------|
| | | | 可燃 | 不燃 | 資源 | 燃料 | 粗大 | 有害 | | | |
| け | 建材・建築材料 | | | | | | | | 排出禁止物(業者に相談) | け | |
| | 剣山 | | ● | | | | | 黄 | 厚紙等で包み、「キケン」と表示 | | |
| | 原動機付自転車 | スクーター等 | | | | | | | 排出禁止物(販売店に相談) | | |
| | 剣道防具 | 面・胴 | | ● | | | | | 黄 | | |
| | | 小手・垂 | ● | | | | | | 青 | | |
| | | 竹刀 | | ● | | | | | 処理券 | | 40cm以下に切れば可燃 |
| | 顕微鏡 | | | ● | | | | 黄 | | | |
| 研磨機 (グラインダー) | 本体 グラインダー石 | | ● | | | ● | | 処理券 黄 | 電話で申し込む、小型家電BOX | | |
| こ | 基石 | | | ● | | | | 黄 | | こ | |
| | こいのぼり | | ● | | | | | 青 | 40cm以下 | | |
| | | | | ● | | | | | 黄 | | 40cmを超えるものは不燃 |
| | 工具箱 | 木製・プラスチック製 | ● | | | | | | 青 | | 40cm以下 |
| | | 金属製 | | ● | | | | | 黄 | | 10kgを超えるものは粗大 |
| | 工作用のリ・ポンド | プラスチック容器 | ● | | | | | | 青 | | |
| | | 金属容器 | | ● | | | | | 黄 | | |
| | 紅茶 | 紅茶かす・ティーバッグ | ● | | | | | | 青 | | |
| | | 缶 | | | ● | | | | 透明 | | |
| | 鋼管パイプ | | | ● | | | | | 黄 | | 袋に入るもの |
| | | (40cmを超え140cm以下) | | ● | | | | | 処理券 | | 袋に入らないもの |
| | | | | | | | ● | | 処理券 | | 140cmを超え200cmまで |
| | 小枝 | | ● | | | | | 青 | 40cm以下に切る | | |
| | 口腔洗浄器 | | | ● | | | | | 黄 | | 小型家電BOX |
| | コーキング | | ● | | | | | | 青 | | 中身を使いきる |
| | コーキングガン | | | ● | | | | | 黄 | | |
| | コークス | | ● | | | | | | 青 | | 10kg程度にする |
| | ゴーグル | | ● | | | | | | 青 | | |
| | コード(テーブルタップ) | | | ● | | | | | 黄 | | 小型家電BOX |
| | コート掛け | | | | | | ● | | 処理券 | | 140cm以下は不燃 |
| | コードリール | | | ● | | | | | 黄 | | |
| | コードレス電話 | | | ● | | | | | 黄 | | 小型家電BOX |
| | コーナー椅子・ソファ | | | | | | ● | | 処理券 | | 電話で申し込む |
| | コーヒー | コーヒーかす | ● | | | | | | 青 | | |
| | | 缶・ビン | | | ● | | | | 透明 | | 中をきれいにすすぐ |
| | | アルミの袋 | ● | | | | | | 青 | | |
| | | 紙のフィルター | ● | | | | | | 青 | | |
| | コーヒーカップ | 陶器・金属製 | | ● | | | | | 黄 | | |
| | コーヒーメーカー | | | ● | | | | | 黄 | | 小型家電BOX |
| | コーンフレーク | 紙箱・袋 | | | | ● | | | 透明 | | 汚れているものは可燃 |
| | 黒板(家庭用) | | ● | | | | | | 青 | | 40cm以下 |
| | | (40cmを超え140cm以下) | | ● | | | | | 黄 | | 袋に入らないものは処理券 |
| | | | | | | | ● | | 処理券 | | 140cmを超えるもの |
| | 固形石けん | | ● | | | | | | 青 | | |
| | 固形燃料 | 燃料 | ● | | | | | | 青 | | |
| 缶 | | | ● | | | | | 黄 | | | |
| 碁笥(基石入れ) | | ● | | | | | | 青 | | | |
| こけし | | ● | | | | | | 青 | 40cmを超えるものは不燃 | | |
| ココア | 袋・紙箱 | | | | ● | | | 透明 | 汚れているものは可燃 | | |
| | 缶・ビン | | | ● | | | | 透明 | 中をきれいにすすぐ | | |
| ごご | | ● | | | | | | 青 | 40cm以下 | | |
| | (40cmを超え140cm以下) | | ● | | | | | 黄 | 袋に入らないものは処理券 | | |
| | | | | | | ● | | 処理券 | 140cmを超えるもの | | |
| こたつ | | | | | | ● | | 処理券 | 電話で申し込む | | |
| コップ | ガラス製 | | ● | | | | | 黄 | 割れものは紙等で包み「キケン」と表示 | | |
| | プラスチック製 | ● | | | | | | 青 | | | |
| コップ洗い(ブラシ) | | | ● | | | | | 黄 | プラスチック製は可燃 | | |
| 琴 | | | | | | ● | | 処理券 | 電話で申し込む | | |
| 五徳 | | | ● | | | | | 黄 | | | |
| 子供用自転車 | | | ● | | | | | 処理券 | 140cmを超えるものは粗大 | | |
| 粉石けん | 紙・プラスチック容器 | ● | | | | | | 青 | 紙箱は燃料ごみ | | |
| 粉ミルク | 缶 | | | ● | | | | 透明 | 中をきれいにすすぐ | | |
| 粉わさび | 缶 | | | ● | | | | 透明 | 中をきれいにすすぐ | | |

| | 品名 | 素材等区分名 | 分別区分 | | | | | | 袋の色 | 注意事項 | |
|------|--------------|------------------|------|----|----|----|----|----|-----|----------------------------|---|
| | | | 可燃 | 不燃 | 資源 | 燃料 | 粗大 | 有害 | | | |
| こ | 碁盤 | 厚さ10cm以下 | | ● | | | | | 黄 | | こ |
| | | 厚さ10cmを超えるもの | | | | | ● | | 処理券 | 電話で申し込む | |
| | コピー機 | 本体 | | ● | | | | | 黄 | 10kgを超えるものは粗大(処理券)、小型家電BOX | |
| | | トナーケース | ● | | | | | | 青 | なるべく販売店へ返却 | |
| | こま(玩具) | | | ● | | | | | 黄 | 木・プラスチック製は可燃 | |
| | ごみ箱 | 鉄製 | | ● | | | | | 黄 | 袋に入らないものは処理券 | |
| | | プラスチック製 | ● | | | | | | 青 | 40cmを超えるものは不燃 | |
| | | 木製 | ● | | | | | | 青 | 40cmを超えるものは不燃 | |
| | ゴム印 | | ● | | | | | | 青 | | |
| | ゴム手袋 | | ● | | | | | | 青 | | |
| | ゴム板 | | ● | | | | | | 青 | 40cm以下 | |
| | | (40cmを超え140cm以下) | | ● | | | | | 黄 | 袋に入らないものは処理券 | |
| | | | | | | | ● | | 処理券 | 140cmを超えるもの | |
| | ゴムホース | | ● | | | | | | 青 | 40cm以下 | |
| | | | | ● | | | | | 黄 | 40cmを超え140cm以下 | |
| | | | | | | | ● | | 処理券 | 10kgを超えるもの | |
| | ゴムホースリール | | | ● | | | | | 黄 | | |
| | ゴムボート | | | ● | | | | | 黄 | 10kgを超えるものは粗大(処理券) | |
| | 米 | 袋 | ● | | | | | | 青 | | |
| | 米びつ(ハイザー) | | | ● | | | | | 処理券 | 140cmを超えるものは粗大 | |
| | こも樽 | 木・プラスチック製 | ● | | | | | | 青 | 40cmを超えるものは不燃 | |
| | | せともの製 | | ● | | | | | 黄 | | |
| | コルク栓 | | ● | | | | | | 青 | | |
| | コルク抜き | | | ● | | | | | 黄 | | |
| | コルクボード | | ● | | | | | | 青 | 40cmを超えるものは不燃 | |
| | コルセット | | ● | | | | | | 青 | 金属の付いたものは不燃 | |
| | ゴルフ用品 | クラブ | | ● | | | | | 処理券 | 10kg以下 | |
| | | ボール | ● | | | | | | 青 | | |
| | | バッグ | | ● | | | | | 処理券 | | |
| | | バッグとクラブ一式 | | | | | ● | | 処理券 | 電話で申し込む | |
| | コンクリート | | | | | | | | | 排出禁止物(生活環境課に相談) | |
| | コンセント | | | ● | | | | | 黄 | 小型家電BOX | |
| | コンタクトレンズ | プラスチック製 | ● | | | | | | 青 | | |
| | 昆虫採集アミ | | | ● | | | | | 黄 | | |
| | コンパクト(化粧用) | | | ● | | | | | 黄 | | |
| | コンパクトディスク | | ● | | | | | | 青 | | |
| | コンパス | | | ● | | | | | 黄 | | |
| | コンパネ | | ● | | | | | | 青 | 40cm以下 | |
| | | (40cmを超え140cm以下) | | ● | | | | | 黄 | 袋に入らないものは処理券 | |
| | | | | | | | ● | | 処理券 | 140cmを超え200cmまで | |
| | コンベックス(巻尺) | | | ● | | | | | 黄 | | |
| | コンポ | | | ● | | | | | 黄 | 10kgを超えるものは粗大(処理券)、小型家電BOX | |
| | コンロ | | | ● | | | | | 黄 | 袋に入らないものは処理券 | |
| | コンポスト容器 | | | ● | | | | | 処理券 | | |
| な | サーキュレーター | | | ● | | | | | 黄 | 10kgを超えるものは粗大(処理券)、小型家電BOX | な |
| | サーフボード | | | | | | ● | | 処理券 | 電話で申し込む | |
| | サイクリングマシーン | | | | | | ● | | 処理券 | 電話で申し込む、小型家電BOX | |
| | さいころ | | ● | | | | | | 青 | | |
| | 座椅子 | | | ● | | | | | 処理券 | 10kgを超えるものは粗大 | |
| | サイディングボード | | | | | | | | | 排出禁止物(生活環境課に相談) | |
| | サイドボード(茶たんす) | | | | | | ● | | 処理券 | 電話で申し込む | |
| | 財布 | 革製 | ● | | | | | | 青 | | |
| | | ビニール製 | ● | | | | | | 青 | | |
| | サイフォン | | | ● | | | | | 黄 | ガラスは新聞紙等で包む | |
| | ザイル | | | ● | | | | | 黄 | 10kg以下 | |
| | サインペン | | ● | | | | | | 青 | | |
| | サウナ(家庭用木製) | | | | | | ● | | 処理券 | 電話で申し込む | |
| | 魚 | | ● | | | | | | 青 | できるだけコンポスト等へ | |
| 魚焼き器 | | | ● | | | | | 黄 | | | |
| 作業服 | | ● | | | | | | 青 | | | |

| | 品名 | 素材等区分名 | 分別区分 | | | | | | 袋の色 | 注意事項 | |
|----------|------------------|--------------|------------|----|----|----|-----|----------------|----------------------------|--------------------|-------|
| | | | 可燃 | 不燃 | 資源 | 燃料 | 粗大 | 有害 | | | |
| な | 酒 | 紙パック | | | | ● | | | 透明 | 中をきれいにすぐ | な |
| | | 缶・ビン | | | ● | | | | 透明 | 中をきれいにすぐ | |
| | | せん | | ● | | | | | 黄 | | |
| | | 壺 | | ● | | | | | 黄 | | |
| | | 座金 | | ● | | | | | 黄 | | |
| | | 座卓 | | | | | ● | | 処理券 | 140cm以下は不燃 | |
| | | サドル | | ● | | | | | 黄 | | |
| | | 雑誌 | | | | ● | | | 透明 | できるだけ集団資源回収へ | |
| | | 座布団 | 綿・スポンジ・イグサ | ● | | | | | 青 | 40cm以下 | |
| | | | 〃 | | ● | | | | 黄 | 40cmを超える | |
| | | | 〃 | | ● | | | | 処理券 | 束ねて出す場合、一括り5枚まで | |
| | | サポーター | | ● | | | | | 青 | | |
| | | サポテン | | ● | | | | | 青 | 土などは取り除く | |
| | | 皿 | 陶器 | | ● | | | | 黄 | 割れ物は紙等に包みキケンと表示 | |
| | | サラダ油 | ※油(あぶら)参照 | ● | | | | | 青 | ペットボトル等にに入れて回収BOXへ | |
| | | サランラップ(ラップ) | ラップ | ● | | | | | 青 | | |
| | | | 刃(金属製) | | ● | | | | 黄 | | |
| | | ざる | プラスチック製 | ● | | | | | 青 | 40cm以下 | |
| | | | プラスチック・金属製 | | ● | | | | 黄 | プラスチック製は40cmを超えるもの | |
| | | | プラスチック・金属製 | | ● | | | | 処理券 | 袋に入らないもの | |
| | | サロンパス | サロンパス | ● | | | | | 青 | | |
| | | | スプレー缶 | | | ● | | | 透明 | 穴をあけてガス抜きをする | |
| | | 三角コーナー | プラスチック製 | ● | | | | | 青 | | |
| | | | 金属製 | | ● | | | | 黄 | | |
| | | 三角表示板(自動車用) | | | ● | | | | 黄 | | |
| | | 三脚 | | | ● | | | | 黄 | 140cmを超えるものは粗大 | |
| | | サングラス | プラスチック製 | ● | | | | | 青 | | |
| | | 金属製 | | ● | | | | 黄 | | | |
| | 珊瑚 | | ● | | | | | 青 | | | |
| | 酸素ボンベ | | | | | | | | 排出禁止物(販売店に相談) | | |
| | サンダー(小型) | | | ● | | | | 黄 | 小型家電BOX | | |
| | サンダル | | ● | | | | | 青 | | | |
| | サンドバック | | | | | | | | 排出禁止物(販売店に相談) | | |
| | サンドペーパー | | ● | | | | | 青 | | | |
| | 残飯 | | ● | | | | | 青 | できるだけコンポスト等へ | | |
| | 三輪車 | | | ● | | | | 処理券 | | | |
| し | CSアンテナ | | | ● | | | | 黄 | 10kgを超えるものは粗大(処理券)、小型家電BOX | し | |
| | CSチューナー | | | ● | | | | 黄 | 10kgを超えるものは粗大(処理券)、小型家電BOX | | |
| | CD(コンパクトディスク) | | ● | | | | | 青 | | | |
| | CDケース | プラスチック・ビニール製 | ● | | | | | 青 | | | |
| | CDプレーヤー | | | ● | | | | 黄 | 小型家電BOX | | |
| | CDラジカセ | | | ● | | | | 黄 | 10kgを超えるものは粗大(処理券)、小型家電BOX | | |
| | シーツ | | ● | | | | | 青 | 40cm以下に切る、古着リサイクル | | |
| | シート | レジャー用 | ● | | | | | 青 | 40cm以下に切ったもの | | |
| | | | | | ● | | | 黄 | 40cmを超えるもの | | |
| | シール | | ● | | | | | 青 | | | |
| | シェーカー | | | ● | | | | 黄 | | | |
| | シェーバー | | | ● | | | | 黄 | | | |
| | (電気かみそり) | 充電式 | | | | | ● | 透明 | 有害と書く | | |
| | | 乾電池式 | | ● | | | | 黄 | 小型家電BOX、電池は有害 | | |
| | | コード式 | | ● | | | | 黄 | 小型家電BOX | | |
| | ジェットヒーター(可搬式温風器) | | | | | | ● | 処理券 | 電話で申し込む、小型家電BOX | | |
| | 敷布団 | | | | | | ● | 処理券 | 電話で申し込む | | |
| | 塩 | ビン | | | ● | | | 透明 | | | |
| | | ビニール袋・紙袋 | ● | | | | | 青 | | | |
| | 歯科医療廃棄物 | 全般 | | | | | | | | | 排出禁止物 |
| | 歯科技工廃棄物 | 全般 | | | | | | | | | 排出禁止物 |
| | 磁気ふとん | | | | | | ● | 処理券 | 電話で申し込む | | |
| ジグソーパズル | パズル | | | | ● | | 透明 | | | | |
| | 額縁 | | ● | | | | 黄 | 140cmを超えるものは粗大 | | | |
| 磁石 | | | ● | | | | 黄 | | | | |
| システムキッチン | | | | | | ● | 処理券 | 電話で申し込む | | | |
| 下着 | | | ● | | | | 青 | | | | |

| | 品名 | 素材等区分名 | 分別区分 | | | | | | 袋の色 | 注意事項 |
|------------|------------------|------------|------|----|----|----|----|-----|----------------------------|--------------------|
| | | | 可燃 | 不燃 | 資源 | 燃料 | 粗大 | 有害 | | |
| し | 下敷 | | ● | | | | | | 青 | |
| | しちりん | | | ● | | | | | 黄 | |
| | 湿気取り(使い捨て) | | ● | | | | | | 青 | 水は抜き取る |
| | 湿度計 | | | ● | | | | | 黄 | デジタル式は小型家電BOX |
| | 室内用アンテナ | | | ● | | | | | 黄 | 小型家電BOX |
| | 室内用物干し | | | ● | | | | | 黄 | 140cmを超えるものは粗大 |
| | 湿布 | | ● | | | | | | 青 | |
| | 辞典・辞書 | | | | | ● | | | 透明 | |
| | 自転車 | 子供用 | | ● | | | | | 処理券 | 140cm以下のもの |
| | | | | | | | ● | | 処理券 | 電話で申し込む |
| | 自転車用品 | タイヤ、サドル、カゴ | | ● | | | | | 黄 | 袋に入らないものは処理券 |
| | 自動車用品 | エンジン | | | | | | | | 排出禁止物(販売店に相談) |
| | | シート(座席) | | | | | ● | | 処理券 | 電話で申し込む |
| | | スキーキャリア | | ● | | | | | 処理券 | 140cm以上は粗大 |
| | | タイヤ | | | | | | | | 排出禁止物(販売店に相談) |
| | | チャイルドシート | | | | | | | | ※チャイルドシート参照 |
| | | バッテリー | | | | | | | | 排出禁止物(販売店に相談) |
| | | ホイール | | | | | | | | 排出禁止物(販売店に相談) |
| | | ホイールキャップ | | ● | | | | | 黄 | |
| | | マフラー | | | | | ● | | 処理券 | 電話で申し込む 140cm以下は不燃 |
| | | ルーフボックス | | | | | ● | | 処理券 | 電話で申し込む |
| | | ワイパー | | ● | | | | | 黄 | |
| | 竹刀・木刀 | | | ● | | | | | 処理券 | 40cm以下に切ったものは可燃 |
| | 芝刈り機 | | | | | | ● | | 処理券 | 電話で申し込む |
| | しめ飾り | | | ● | | | | | 青 | |
| | シャトルコック(パトミンの羽) | | | ● | | | | | 青 | |
| | シャープペンシル | プラスチック製 | | ● | | | | | 青 | |
| | | 金属製 | | | ● | | | | 黄 | |
| | | 芯・芯のケース | | ● | | | | | 青 | |
| | ジャックナイフ | | | ● | | | | | 黄 | 厚紙等で包みキケンと表示する |
| | シャッター | | | | | | ● | | 処理券 | 電話で申し込む |
| | 写真 | 写真 | | | | | ● | | 透明 | |
| ネガ | | | ● | | | | | 青 | | |
| シャベル・ショベル | | | ● | | | | | 処理券 | | |
| 蛇口 | | | ● | | | | | 黄 | | |
| ジャッキ | パンタグラフ式 | | ● | | | | | 黄 | | |
| | 油圧式 | | | | | ● | | 処理券 | 電話で申し込む | |
| 三味線 | | | ● | | | | | 黄 | 袋に入らないものは処理券 | |
| ジャム | ビン | | | ● | | | | 透明 | 中をきれいにすぐ | |
| | ビンのふた | | ● | | | | | 黄 | | |
| しゃもじ | 木・プラスチック製 | | ● | | | | | 青 | 金属製は不燃 | |
| 砂利 | | | | | | | | | 排出禁止物(生活環境課に相談) | |
| ジャングルジム | | | | | | ● | | 処理券 | 電話で申し込む | |
| シャンプー | プラ容器 | | ● | | | | | 青 | | |
| | 詰め替え袋 | | | | | ● | | 透明 | 中をきれいにすぐ、汚れているものは可燃 | |
| シャンプードレッサー | | | | | | ● | | 処理券 | 電話で申し込む | |
| シャンプーハット | | | ● | | | | | 青 | | |
| ジュース | | | ● | | | | | 黄 | 小型家電BOX | |
| 住宅用洗剤 | プラ容器 | | ● | | | | | 青 | 中を使いきる | |
| | 詰め替え袋 | | | | | ● | | 透明 | 中をきれいにすぐ、汚れているものは可燃 | |
| | アルミ・スチール缶 | | | ● | | | | 透明 | 中をきれいにすぐ、つぶさない。 | |
| | 紙パック(中が白) | | | | | ● | | 透明 | 中をきれいにすぐ | |
| | 紙パック(中がアルミ) | | | | | ● | | 透明 | 中をきれいにすぐ | |
| ジュース | ビン・ペットボトル | | | ● | | | | 透明 | 中をきれいにすぐ | |
| | びんのふた | | ● | | | | | 黄 | ※プラスチックのものは可燃 | |
| | ペットボトルのふた | | ● | | | | | 青 | | |
| じゅうたん | | | ● | | | | | 青 | 40cm以下に切ったもの | |
| | (40cmを超え140cm以下) | | | ● | | | | 黄 | 袋に入らないものは処理券 | |
| | | | | | | ● | | 処理券 | 140cmを超えるもの 電話で申し込む | |
| 修正液 | | | ● | | | | | 青 | | |
| 充電器(家庭用) | | | ● | | | | | 黄 | 10kgを超えるものは粗大(処理券)、小型家電BOX | |
| 充電式電池 | | | | | | ● | | 透明 | 有害と書く | |

| | 品名 | 素材等区分名 | 分別区分 | | | | | | 袋の色 | 注意事項 | |
|---|--------------------|--|------|----|----|----|----|----|-----|-------------------------------|---------|
| | | | 可燃 | 不燃 | 資源 | 燃料 | 粗大 | 有害 | | | |
| し | 収納ケース (プラスチック製) | (40cmを超え140cm以下) | ● | | | | | | 青 | 40cm以下 | し |
| | | | | ● | | | | | 黄 | | |
| | | | | | | | ● | | 処理券 | 140cmを超えるもの | 電話で申し込む |
| | 数珠 | 木・プラスチック製 石製 | ● | | | | | | 青 | | |
| | 朱肉 | | ● | | | | | | 青 | | |
| | シュラフ(寝袋) | | | ● | | | | | 黄 | 羽毛が入ったものは粗大 | |
| | ジュラルミンケース | | | ● | | | | | 黄 | 10kgを超えるものは粗大 | |
| | シュレッター(家庭用) | | | ● | | | | | 黄 | 電動式は小型家電BOX | |
| | 消火器 | | | | | | | | | 排出禁止物 | |
| | 週刊誌 | | | | | ● | | | 透明 | できるだけ集団資源回収へ | |
| | 瞬間湯沸器 | | | ● | | | | | 黄 | 袋に入らないものは処理券 | |
| | 背負子 | | | ● | | | | | 黄 | | |
| | 将棋の駒 | 木・プラスチック製 磁石のついた物 | ● | | | | | | 青 | | |
| | | | | ● | | | | | 黄 | | |
| | 将棋盤 | 厚さ10cm以下 厚さ10cmを超えるもの | ● | | | | | ● | 青 | | |
| | | | | | | | | | 処理券 | 電話で申し込む | |
| | 定規 | 木製 プラスチック製 金属製 | ● | | | | | | 青 | | |
| | | | ● | | | | | | 青 | | |
| | | | ● | | | | | | 黄 | | |
| | じょうご | プラスチック製 金属製 | ● | | | | | | 青 | | |
| | | | ● | | | | | | 黄 | | |
| | 状差し | 木・プラスチック製 金属製 | ● | | | | | | 青 | | |
| | | | ● | | | | | | 黄 | | |
| | 浄水器 | 本体 フィルター | | ● | | | | | 黄 | | |
| | | | ● | | | | | | 青 | 金属製は不燃 | |
| | 賞状 | | | | | ● | | | 透明 | | |
| | 焼酎 | ビン・ペットボトル・缶 ビンのふた ペットボトルのふた | | | ● | | | | 透明 | 中をきれいにすすぐ | |
| | | | ● | | | | | | 黄 | | |
| | | | ● | | | | | | 青 | | |
| | 照明器具 | 袋に入るもの 大きいもの | | ● | | | | | 黄 | 袋に入るもの(蛍光管は有害ごみ)、小型家電BOX | |
| | | | | | | | ● | | 処理券 | 電話で申し込む 10kgを超えるものは粗大、小型家電BOX | |
| | 醤油 | ビン・ペットボトル ペットボトルのふた 金属製のふた 醤油さし | | | ● | | | | 透明 | 中をきれいにすすぐ | |
| | | | ● | | | | | | 青 | | |
| | | | ● | | | | | | 黄 | | |
| | | | ● | | | | | | 黄 | プラスチック製は可燃 | |
| | 障子 | | | | | | ● | | 処理券 | 電話で申し込む 140cm以下は不燃 | |
| | 樟脳(防虫剤) | | ● | | | | | | 青 | | |
| | 錠前 | | | ● | | | | | 黄 | | |
| | じょうろ | プラスチック製 金属製 | ● | | | | | | 青 | 40cmを超えるものは不燃 | |
| | | | ● | | | | | | 黄 | | |
| | 燭台(ローソク立) | | | ● | | | | | 黄 | | |
| | 食卓テーブル | | | | | | ● | | 処理券 | 電話で申し込む 140cm以下は不燃 | |
| | 食品トレイ | | ● | | | | | | 青 | 店頭回収を活用しましょう | |
| | 食用油 ※油(あぶら)参照 | 油 プラスチック容器 ビン・缶 | ● | | | | | | 青 | ペットボトル等に入れて回収BOXへ | |
| | | | ● | | | | | | 青 | 資源ごみにはなりません | |
| | | | ● | | | | | | 黄 | 資源ごみにはなりません | |
| | 除光液 | ビン プラスチック容器 | | ● | | | | | 黄 | | |
| | | | ● | | | | | | 青 | | |
| | 除湿器 | | | ● | | | | | 黄 | 10kgを超えるものは粗大(処理券) | |
| | 食器 | 紙・木・プラスチック製 せとも・金属・ガラス | ● | | | | | | 青 | 紙製はきれいにすすいで燃料ごみ | |
| | | | ● | | | | | | 黄 | 割れ物は紙等に包みキケンと表示 | |
| | 食器洗い乾燥機 | | | | | | ● | | 処理券 | 電話で申し込む、小型家電BOX | |
| | 食器乾燥機 | | | ● | | | | | 黄 | 袋に入らないものは処理券、小型家電BOX | |
| | 食器棚 | | | | | | ● | | 処理券 | 電話で申し込む | |
| | 除雪機 | | | | | | | | | 排出禁止物 (販売店に相談) | |
| | ショッピングカート | | | ● | | | | | 処理券 | | |
| | ショルダーバッグ | | | ● | | | | | 黄 | 40cm以下は可燃 | |
| | 白髪染め | ビン チューブ スプレー缶 | | ● | | | | | 黄 | 資源ごみにはなりません | |
| | | | ● | | | | | | 青 | | |
| | | | ● | | | | ● | | | 透明 | ガス抜きをする |
| | シリカゲル(乾燥剤) | | ● | | | | | | 青 | | |

| | 品名 | 素材等区分名 | 分別区分 | | | | | | 袋の色 | 注意事項 | | |
|----------|---------------|------------------|------|----|----|----|----|-----|--------------------|--------------------------|---|-----------------------------|
| | | | 可燃 | 不燃 | 資源 | 燃料 | 粗大 | 有害 | | | | |
| し | シルバーカー | | | ● | | | | | 処理券 | | し | |
| | 人工肛門キット | | ● | | | | | | 青 | 中は捨てる | | |
| | 人工芝 | | ● | | | | | | 青 | 40cm以下 | | |
| | | (40cmを超え140cm以下) | | ● | | | | | 黄 | 袋に入らないものは処理券 | | |
| | シンセサイザー | | | | | | ● | | 処理券 | 電話で申し込む 140cmを超えるもの | | |
| | シンナー | シンナー ビン・缶 | | ● | | | | | 処理券 | 電話で申し込む、小型家電BOX | | |
| | シンバル | | | ● | | | | | 黄 | 排出禁止物（販売店に相談） | | |
| | 新聞紙 | | | | | ● | | | 透明 | できるだけ集団資源回収へ | | |
| す | 酢 | ビン | | | ● | | | | 透明 | 中をきれいにすすぐ | す | |
| | 水槽用品 | 水槽 | | ● | | | | | 黄 | 10kgを超えるものは粗大(処理券) | | |
| | | 水槽用石 | | | | | | | | | | 排出禁止物（販売店に相談） |
| | | 水槽用水中ポンプ | | ● | | | | | | 黄 | | 小型家電BOX |
| | | 水槽用ろ過機 | | ● | | | | | | 黄 | | 小型家電BOX |
| | 水中メガネ | | | ● | | | | | 黄 | プラスチック製は可燃 | | |
| | 水筒 | | | ● | | | | | 黄 | プラスチック製は可燃 | | |
| | 炊飯器 | | | ● | | | | | 黄 | 小型家電BOX | | |
| | 水盤 | 陶器製 | | ● | | | | | 黄 | | | |
| | スーツケース | | | ● | | | | | 黄 | 袋に入らないものは処理券 | | |
| | 姿見 | | | | | | ● | | 処理券 | 電話で申し込む 140cm以下は不燃 | | |
| | スキーウェア | | ● | | | | | | 青 | 40cm以下に切る | | |
| | スキーキャリア | | | ● | | | | | 処理券 | | | |
| | スキー用品 | スキー・ストック | | | | | ● | | | 処理券 | | 電話で申し込む 140cmを超える 縛って処理券をはる |
| | | 〃 | | | | | ● | | | 処理券 | | 140cm以下 縛って処理券をはる |
| | | スキー靴 ケース | | ● | | | | | | 黄 青 | | |
| | すき間収納ケース | | | ● | | | | | 黄 | 140cmを超えるものは粗大 | | |
| | スキャナー | | | ● | | | | | 黄 | 小型家電BOX | | |
| | スクーター | | | | | | | | | | | 排出禁止物（販売店に相談） |
| | スクリーン | | | | | | ● | | 処理券 | 電話で申し込む | | |
| | スケート靴 | | | ● | | | | | 黄 | 刃を新聞紙などで包む | | |
| | スケートボード | | | ● | | | | | 黄 | | | |
| | スケール(巻尺) | プラスチック製 | | ● | | | | | | 黄 | | |
| | | 金属製 | | ● | | | | | | 黄 | | |
| | スケッチブック | 紙 | | | | ● | | | 透明 | 金属は外す | | |
| | スコップ | | | ● | | | | | 黄 | 袋に入らないものは処理券 | | |
| | 鈴 | | | ● | | | | | 黄 | | | |
| | すずらんテープ | | ● | | | | | | 青 | 小さく巻く | | |
| | 寿司桶 | 40cm以下 | ● | | | | | | 青 | 金属のついたものは不燃 | | |
| | すす | | ● | | | | | | 青 | | | |
| | すすり | | | ● | | | | | 黄 | | | |
| | すすり箱 | 木・プラスチック製 | ● | | | | | | 青 | | | |
| | スタイロフォーム | | ● | | | | | | 青 | 1回につき40リットル1袋まで | | |
| | すだれ | | ● | | | | | | 青 | 40cm以下 | | |
| | | (40cmを超え140cm以下) | | ● | | | | | 黄 | 袋に入らないものは処理券 | | |
| | スタンド照明 | | | ● | | | | | 黄 | 電話で申し込む 140cmを超えるもの | | |
| | スタンドミラー(鏡台) | | | ● | | | ● | | 処理券 | 小型家電BOX | | |
| | スタンプ台 | | | ● | | | | | 黄 | 電話で申し込む 140cm以下は不燃 | | |
| | スチームクリーナー | | | ● | | | | | 黄 | プラスチック製は可燃 | | |
| | スチール缶(飲料・食品用) | | | | ● | | | | 透明 | 小型家電BOX | | |
| | スチール机 | | | | | | ● | | 処理券 | 中をきれいにすすぐ | | |
| | スチールホイール | | | | | | | | | 電話で申し込む 140cm以下10kg以下は不燃 | | |
| スチール棚 | | | | | | ● | | 処理券 | 排出禁止物（販売店に相談） | | | |
| ズック靴 | | ● | | | | | | 青 | 電話で申し込む 140cm以下は不燃 | | | |
| ステッキ | | | ● | | | | | 黄 | 袋に入らないものは処理券 | | | |
| ステレオ | | | | | | ● | | 処理券 | 電話で申し込む、小型家電BOX | | | |
| ステンドグラス | | | ● | | | | | 黄 | 袋に入らないものは処理券 | | | |
| ストーブ(石油) | 煙突式・FF式 | | | | | ● | | 処理券 | 電話で申し込む ポータブルは不燃 | | | |
| ストーブガード | | | ● | | | | | 処理券 | 140cmを超えるものは粗大 | | | |
| ストーブ台 | | | ● | | | | | 処理券 | 10kgを超えるものは粗大 | | | |

| | 品名 | 素材等区分名 | 分別区分 | | | | | | 袋の色 | 注意事項 | |
|---|-----------------|------------------|------|----|----|----|----|----|--------|----------------------------|---|
| | | | 可燃 | 不燃 | 資源 | 燃料 | 粗大 | 有害 | | | |
| す | ストッキング | | ● | | | | | | 青 | | す |
| | ストップウォッチ | | | ● | | | | | 黄 | 小型家電BOX | |
| | ストロー | | | | ● | | | | 透明 | 汚れているものは可燃 | |
| | ストロボ | | | ● | | | | | 黄 | | |
| | 砂 | | | | | | | | | 排出禁止物（生活環境課に相談） | |
| | スナック菓子 | 袋 | | | | ● | | | 透明 | 汚れているものは可燃 | |
| | 砂時計 | | | ● | | | | | 黄 | | |
| | スニーカー | | | ● | | | | | 青 | | |
| | スノースコップ | | | | ● | | | | 黄 | 袋に入らないものは処理券 | |
| | スノーダンプ | | | | ● | | | | 処理券 | 140cmを超えるものは粗大 | |
| | スノーブラシ | | | | ● | | | | 黄 | | |
| | スノーヘルパー | | | | ● | | | | 黄 | | |
| | スノーボード | 板 靴 | | | | | ● | | 処理券 | 電話で申し込む 140cm以下は不燃 | |
| | すのこ | | | | ● | | | | 処理券 | 140cmを超えるものは粗大 | |
| | スパイクシューズ | | | | ● | | | | 黄 | | |
| | スパイクタイヤ(スノータイヤ) | | | | | | | | | 排出禁止物（販売店に相談） | |
| | 巣箱 | | | ● | | | | | 青 | | |
| | スパナ | | | | ● | | | | 黄 | | |
| | スピーカー | | | | ● | | | | 黄 | 10kgを超えるものは粗大(処理券) | |
| | スプーン | 金属製 プラスチック製 | | ● | | | | | 黄 青 | | |
| | スプリングマットレス | | | | | | ● | | 処理券 | 電話で申し込む | |
| | スプレー缶 | | | | | ● | | | 透明 | ガス抜きをする(塗料缶は不燃) | |
| | スプレーのり | | | | | ● | | | 透明 | ガス抜きをする | |
| | すべり台(家庭用) | | | | | | ● | | 処理券 | 電話で申し込む | |
| | スポンジ | | | ● | | | | | 青 | | |
| | スポンジマット | | | | ● | | | | 処理券 | 厚いもの、スプリング入りは粗大 | |
| | ズボンプレス機 | | | | ● | | | | 黄 | 袋に入らないものは処理券、小型家電BOX | |
| | 炭 | | | ● | | | | | 青 | | |
| | スライサー | | | | ● | | | | 黄 | 電動は小型家電BOX | |
| | すりこぎ棒 | | | ● | | | | | 青 | | |
| | スリッパ | | | ● | | | | | 青 | | |
| | すり鉢 | | | | ● | | | | 黄 | | |
| | スロットマシン | | | | | | ● | | 処理券 | 電話で申し込む 家庭用、小型家電BOX | |
| せ | セーム皮 | | ● | | | | | | 青 | | せ |
| | 製図台 | | | | | ● | | | 処理券 | 電話で申し込む | |
| | 製氷機 | | | ● | | | | | 黄 | 10kgを超えるものは粗大(処理券)、小型家電BOX | |
| | 製氷皿 | プラスチック製 | | ● | | | | | 青 | | |
| | | 金属製 | | | ● | | | | 黄 | | |
| | 製麺機 | 家庭用 | | | ● | | | | 黄 | | |
| | 生理用品 | | | ● | | | | | 青 | | |
| | 蒸籠(せいろ) | | | ● | | | | | 青 | 金属製は不燃 | |
| | セカンドバッグ | | | | ● | | | | 青 | 40cm以下は可燃 | |
| | 赤外線ランプ | | | | ● | | | | 黄 | | |
| | 石炭 | | | ● | | | | | 青 | 10kg以下にする | |
| | 石炭ストーブ | | | | ● | | | | 処理券 | 10kgを超えるものは粗大 | |
| | 石油ストーブ | ポータブル 煙突式・FF式 | | | ● | | | | 黄 | 袋に入らないものは処理券 | |
| | | | | | | | ● | | 処理券 | 電話で申し込む | |
| | 石油ポンプ | プラスチック製 電動式 | | ● | | | | | 青 黄 | | |
| | 石けん | | | ● | | | | | 青 | | |
| | 石けん箱 | プラスチック製 | | ● | | | | | 青 | | |
| | 石膏ボード | | | | | | | | | 排出禁止物（生活環境課に相談） | |
| | 接着剤 | チューブ | | ● | | | | | 青 | 金属製は不燃 | |
| | せともの | | | | ● | | | | 黄 | 割れ物は紙等に包みキケンと表示 | |
| | 背広 | | | ● | | | | | 青 | 古着リサイクル | |
| | セメント | | | | | | | | | 排出禁止物（生活環境課に相談） | |
| | セロハン | | | ● | | | | | 青 | | |
| | セロハンテープ | | | ● | | | | | 青 | 刃の部分は不燃 | |
| | 線香 | | | ● | | | | | 青 | | |
| | 洗剤 | 容器・計量スプーン | | ● | | | | | 青 | | |

| | 品名 | 素材等区分名 | 分別区分 | | | | | | 袋の色 | 注意事項 | | | |
|--------------|------------|--------------------------------------|------------------|----|----|----|----|----|--------------------|---------------------------------------|---|------------------|---|
| | | | 可燃 | 不燃 | 資源 | 燃料 | 粗大 | 有害 | | | | | |
| せ | 洗車ブラシ | (40cmを超え140cm以下) | ● | ● | | | | | 青 黄 黄 | 40cm以下 袋に入らないものは処理券 | せ | | |
| | 洗濯かご | | | ● | | | | | 青 黄 黄 | | | | |
| | 洗濯機 | | | | | | | | | 排出禁止物 (家電リサイクル) | | | |
| | 洗濯ネット | | ● | | | | | | 青 黄 黄 | | | | |
| | 洗濯バサミ | | | ● | | | | | 青 黄 黄 | | | | |
| | 剪定ばさみ | | | ● | | | | | 青 黄 黄 | 新聞紙等で包みキケンと表示 | | | |
| | 扇風機 | | | ● | | | | | 青 黄 黄 | 小型家電BOX | | | |
| | 千枚通し | | | ● | | | | | 青 黄 黄 | 新聞紙等で包みキケンと表示 | | | |
| | 洗面器 | プラスチック製 金属製 | ● | ● | | | | | 青 黄 黄 | 40cmを超えるものは不燃 | | | |
| | 栓抜き | | | ● | | | | | 青 黄 黄 | | | | |
| | 洗面化粧台 | | | | | | ● | | 処理券 | 電話で申し込む | | | |
| そ | 造花 | | ● | | | | | | 青 青 青 | 40cmを超えるものは不燃 | そ | | |
| | ぞうきん | | ● | | | | | | 青 青 青 | | | | |
| | そうざいの容器 | 発泡スチロール・ラップ プラスチック ビン ビンのふた | ● | | | ● | | | 透明 透明 黄 黄 | 中をきれいにすぐ 中をきれいにすぐ | | | |
| | 双眼鏡 | | | ● | | | | | 黄 黄 | | | | |
| | 掃除機 | 本体 | | ● | | | | | 黄 透明 | 袋に入らないものは処理券、小型家電BOX | | | |
| | 〃 (充電式) | 充電電池 | | | | | ● | | 透明 | | | | |
| | 掃除機用ゴミパック | | ● | | | | | | 青 青 | | | | |
| | 草履 | | ● | | | | | | 青 青 | | | | |
| | ソース | ビン プラスチック・ビニール製 | ● | | ● | | | | 透明 青 | 中をきれいにすぐ | | | |
| | ソーラーパネル | | | ● | | | | | 処理券 処理券 | 40cmを超え140cm以下 電話で申し込む 140cmを超えるもの | | | |
| | 即席漬物器 | | ● | | | | | | 青 | スプリングは不燃 | | | |
| | ソファ・ソファベッド | | | | | | ● | | 処理券 | 電話で申し込む | | | |
| | ソフトボール | | ● | | | | | | 青 | | | | |
| | そり | | | ● | | | | | 黄 処理券 | 袋に入らないものは処理券 電話で申し込む 140cmを超えるもの | | | |
| | そろばん | | ● | | | | | | 青 | | | | |
| | た | 体温計 | 水銀使用のもの デジタル式 | | ● | | | | ● | 透明 黄 | | 有害と書く 小型家電BOX | た |
| | | 耐火金庫 | | | | | | | | | | 排出禁止物 (販売店に相談) | |
| 耐火ボード | | | | | | | | | | 排出禁止物 (生活環境課に相談) | | | |
| 大工道具一式 | | | | | | | ● | | 処理券 | 電話で申し込む | | | |
| 太鼓 | | | | ● | | | | | 黄 | 10kgを超えるものは粗大(処理券) | | | |
| 台車(手押し車、ねこ) | | | | ● | | | | | 処理券 | 10kgを超えるものは粗大 | | | |
| 体脂肪計 | | | | ● | | | | | 黄 | ボタン電池は有害ごみへ、小型家電BOX | | | |
| 体重計(ヘルスメーター) | | | | ● | | | | | 黄 | デジタル式は小型家電BOX | | | |
| タイツ | | | ● | | | | | | 青 | | | | |
| 台所マット | | | ● | | | | | | 青 | 40cmを超えるものは不燃 | | | |
| 耐熱ガラス | | なべ・皿 | | ● | | | | | 黄 黄 | 割れ物は紙等に包みキケンと表示 | | | |
| タイプライター | | | | ● | | | | | 黄 黄 | | | | |
| タイマー | | | | ● | | | | | 黄 | 小型家電BOX | | | |
| タイヤ | | | | | | | | | | 排出禁止物 (販売店に相談) | | | |
| タイヤチェーン | | 金属製 ゴム製 | | ● | | | | | 黄 黄 | 10kg以下にし、チェーンと書く | | | |
| タイル | | | | | | | | | | 排出禁止物 (生活環境課に相談) | | | |
| タオル | | | ● | | | | | | 青 | 洗濯済みのものは古着リサイクル | | | |
| タオル掛け | | 木製 プラスチック製 金属製 | ● | | | | | | 青 青 黄 | | | | |
| 高枝ばさみ | | | | ● | | | | | 処理券 | 140cmを超えるものは粗大 | | | |
| たがね | | | | ● | | | | | 黄 | | | | |
| たこ焼き機(家庭用) | | | | ● | | | | | 黄 | 卓上型は小型家電BOX | | | |
| 卓上コンロ | | | | ● | | | | | 黄 | | | | |
| 竹串 | | | ● | | | | | | 青 | 新聞紙等で包む | | | |
| 竹とんぼ | | | ● | | | | | | 青 | | | | |

| | 品名 | 素材等区分名 | 分別区分 | | | | | | 袋の色 | 注意事項 | |
|------------|-----------------------|-------------|------|----|----|----|----|-----|--------------------|---------------------|---|
| | | | 可燃 | 不燃 | 資源 | 燃料 | 粗大 | 有害 | | | |
| た | 竹の子の皮 | | ● | | | | | | 青 | できるだけコンポスト等へ | た |
| | 竹べら | | ● | | | | | | 青 | | |
| | 竹ぼうき | | | ● | | | | | 処理券 | 140cm以下 | |
| | 畳 | | | | | | ● | | 処理券 | 4つに切って電話で申し込む | |
| | 裁ち板 | | | | | | ● | | 処理券 | 電話で申し込む 140cm以下は不燃 | |
| | 脱衣かご | | | ● | | | | | 黄 | | |
| | 卓球用品 | ラケット・玉 | ● | | | | | | 青 | | |
| | | ネット | | ● | | | | | 黄 | | |
| | | 卓球台 | | | | | ● | | 処理券 | 電話で申し込む | |
| | 凧 | | ● | | | | | | 青 | 40cmを超えるものは不燃 | |
| | タコ糸 | | ● | | | | | | 青 | | |
| | 脱酸素剤(菓子などに入ったもの) | | ● | | | | | | 青 | | |
| | 脱脂綿 | | ● | | | | | | 青 | | |
| | 脱臭剤(冷蔵庫用) | | ● | | | | | | 青 | | |
| | タッパー | | ● | | | | | | 青 | 40cmを超えるものは不燃 | |
| | 楯(木製) | | ● | | | | | | 青 | 40cmを超えるもの・木製以外は不燃 | |
| | 棚受 | | | ● | | | | | 黄 | | |
| | たばこ | 吸殻・紙箱 | ● | | | | | | 青 | 紙箱は燃料ごみ | |
| | | 缶 | | | ● | | | | 透明 | | |
| | たばこ用フィルター | | ● | | | | | | 青 | | |
| | 足袋 | | ● | | | | | | 青 | | |
| | 卵 | 卵のから | ● | | | | | | 青 | | |
| | | ケース | | | | ● | | | 透明 | | |
| | タモ | | | ● | | | | | 黄 | 袋に入らないものは処理券 | |
| | 樽 | | | ● | | | | | 黄 | 袋に入らないものは処理券 | |
| | | | | | | | ● | | 処理券 | 電話で申し込む 140cmを超えるもの | |
| | たわし | | ● | | | | | | 青 | 金属製は不燃 | |
| | 単行本 | | | | | ● | | | 透明 | できるだけ集団資源回収へ | |
| | タンス | | | | | | ● | | 処理券 | 電話で申し込む | |
| | タンスシート | | ● | | | | | | 青 | | |
| 丹前(たんぜん) | | | ● | | | | | 黄 | | | |
| タンパリン | | | ● | | | | | 黄 | | | |
| タンブラー(グラス) | | | ● | | | | | 黄 | 割れ物は紙等に包みキケンと表示 | | |
| ダンベル(鉄アレイ) | | | | | | ● | | 処理券 | 電話で申し込む | | |
| ダンボール | | | | | ● | | | 透明 | | | |
| | (40cmを超え140cm以下) | | ● | | | | | 黄 | 袋に入らないものは処理券 | | |
| | ※できるだけ集団資源回収へ出してください。 | | | | | | | | | | |
| | 断熱材(ガラスウール・スタイロホーム) | ● | | | | | | 青 | 1回につき40リットル1袋まで | | |
| ち | チーズ | プラスチック容器・紙箱 | | | | ● | | | 透明 | 中をきれいにすぐ | ち |
| | チェスト | | | | | ● | | | 処理券 | 電話で申し込む 140cm以下は不燃 | |
| | チェーン | | | ● | | | | | 黄 | 10kg以下にし、チェーンと書く | |
| | チェーンソー | | | | | ● | | | 処理券 | 電話で申し込む、小型家電BOX | |
| | チェーンブロック | | | | | ● | | | 処理券 | 電話で申し込む 10kg以下は不燃 | |
| | 地球儀 | | | ● | | | | | 黄 | | |
| | 蓄音機 | | | ● | | | | | 黄 | 10kgを超えるものは粗大(処理券) | |
| | チタン電池 | ボタン型 | | | | | | ● | 透明 | 有害と書く | |
| | 茶 | 茶かす・ティーバッグ | ● | | | | | | 青 | | |
| | | アルミの袋 | | | | | ● | | 透明 | | |
| | | 茶釜 | | ● | | | | | 黄 | | |
| | | 茶巾 | ● | | | | | | 青 | | |
| | | 茶こし | | ● | | | | | 黄 | プラスチック製は可燃 | |
| | | 茶杓 | ● | | | | | | 青 | | |
| | | 茶せん | ● | | | | | | 青 | | |
| | | 茶たく | ● | | | | | | 青 | | |
| | | 茶筒 | ● | | | | | | 青 | 木・プラスチック製 | |
| | | | | | ● | | | | | 黄 | |
| | | 茶箱 | | ● | | | | | 処理券 | 140cmを超えるものは粗大 | |
| | チャイルドシート | | ● | | | | | | 青 | 40cm以下 | |
| | | | ● | | | | | 黄 | 40cmを超えるもの | | |
| | | | | | | ● | | 処理券 | 電話で申し込む 10kgを超えるもの | | |
| 茶ダンス | | | | | | ● | | 処理券 | 電話で申し込む | | |
| チャッカマン | | | | | | ● | | 透明 | 中身を使いきる | | |

| | 品名 | 素材等区分名 | 分別区分 | | | | | | 袋の色 | 注意事項 | |
|------|----------------|---------------------------|------|----|----|----|----|-----|---------------|---------------------------------|---|
| | | | 可燃 | 不燃 | 資源 | 燃料 | 粗大 | 有害 | | | |
| ち | 茶碗 | セトモノ プラスチック製 | ● | ● | | | | | 黄青 | 割れ物は紙等に包みキケンと表示 | ち |
| | 中華鍋 | | | ● | | | | | 黄 | 10kgを超えるものは粗大(処理券) | |
| | 注射器・針 | | | | | | | | | 医療機関へ | |
| | チューブ | ゴム | | ● | | | | | 黄 | 40cm以下は可燃 | |
| | 銚子(ちょうし) | セトモノ | | ● | | | | | 黄 | 割れ物は紙等に包みキケンと表示 | |
| | 提灯 | | ● | | | | | | 青 | | |
| | 帳面 | | | | | | ● | | 透明 | | |
| | チョーク | | ● | | | | | | 青 | | |
| | 貯金箱 | 缶 プラスチック製 | ● | | ● | | | | 透明青 | | |
| | | 陶器 | | ● | | | | | 黄 | 割れ物は紙等に包みキケンと表示 | |
| | 彫刻刀 | | | ● | | | | | 黄 | 新聞紙等で包みキケンと表示 | |
| | 蝶番(ちょうつがい) | | | ● | | | | | 黄 | | |
| | チョコレート | 紙箱・銀紙 | ● | | | | | | 青 | 紙箱・包み紙は燃料ごみ | |
| | 調味料 | ビン・缶 プラスチック製 陶器・金属製 | ● | | ● | | | | 透明青黄 | 中をきれいにすすぐ | |
| | チラシ | | | | | | ● | | 透明 | できるだけ集団資源回収へ | |
| ちり取り | プラスチック製 金属製 | ● | ● | | | | | 青黄 | | | |
| つ | ついたて | | | ● | | | | | 処理券 | 140cmを超えるものは粗大 | つ |
| | つえ | | | ● | | | | | 黄 | 袋に入らないものは処理券 | |
| | 使い捨てカイロ | | ● | | | | | | 青 | | |
| | 使い捨てカメラ | | ● | | | | | | 青 | できるだけ販売店へ返却 | |
| | 使い捨てライター | | ● | | | | | | 青 | 中を使い切ること | |
| | 机 | | | | | | ● | | 処理券 | 電話で申し込む | |
| | つけ毛(カツラ) | | ● | | | | | | 青 | | |
| | 漬物 | 漬物 袋・プラスチック容器 | ● | | | | | | 青青 | | |
| | 漬物石 | | | | | | | | | 排出禁止物(生活環境課に相談) | |
| | 漬物樽 | 木・プラスチック製 | ● | ● | | | | | 青黄 | 40cm以下のもの 10kgを超えるものは粗大(処理券) | |
| | 土 | | | | | | | | | 排出禁止物(生活環境課に相談) | |
| | つづり紐 | | ● | | | | | | 青 | | |
| | つなぎ服 | | ● | | | | | | 青 | 40cm以下に切る、洗濯済みのものは古着 | |
| | 角(置物) | | | ● | | | | | 黄 | 10kgを超えるものは粗大(処理券) | |
| | 壺 | | | ● | | | | | 黄 | 10kgを超えるものは粗大(処理券) | |
| | つっぱり棒・棚 | | | ● | | | | | 黄 | 袋に入らないものは処理券 | |
| | つまようじ | | ● | | | | | | 青 | | |
| | 積み木 | | ● | | | | | | 青 | | |
| | 詰替洗剤等の容器 | プラスチック製 詰め替えの袋 | ● | | | | ● | | 透明 | 中をきれいにすすぐ、汚れているものは可燃 | |
| | 爪きり | | | ● | | | | | 黄 | | |
| | 吊り棚 | | | ● | | | | | 処理券 | 140cmを超えるものは粗大 | |
| | 釣り道具 | 竿 (40cmを超え140cm以下) | ● | ● | | | | | 青黄 | 40cm以下のもの 袋に入らないものは処理券 | |
| | | 竿立て | | ● | | | | | 黄 | 袋に入らないものは処理券 | |
| | | 針 | | ● | | | | | 黄 | ガムテープ等につけて | |
| | | オモリ(鉛) | | ● | | | | | 黄 | | |
| | | テングス | ● | | | | | | 青 | 小さく巻く | |
| つるはし | | | ● | | | | | 処理券 | 新聞紙等で包みキケンと表示 | | |
| て | DVD(ディスク) | ディスク、ケース | ● | | | | | | 青 | | て |
| | DVDプレーヤー | | | ● | | | | | 黄 | 小型家電BOX | |
| | T字カミソリ | プラスチック製 金属製 | ● | ● | | | | | 青黄 | 新聞紙等で包みキケンと表示 | |
| | Tシャツ | | ● | | | | | | 青 | 古着リサイクル | |
| | ティーバッグ | | ● | | | | | | 青 | | |
| | 定期入れ | | ● | | | | | | 青 | | |
| | ティッシュペーパー | | ● | | | | | | 青 | | |
| | テープカッター | | | ● | | | | | 黄 | | |

| | 品名 | 素材等区分名 | 分別区分 | | | | | | 袋の色 | 注意事項 |
|----------|------------|------------------------|------|----|----|----|----|-----|----------------------------|-------------------------------------|
| | | | 可燃 | 不燃 | 資源 | 燃料 | 粗大 | 有害 | | |
| て | テーブル | | | ● | | | | ● | 黄 処理券 | 袋に入らないものは処理券 電話で申し込む 140cmを超えるもの |
| | テーブルクロス | | ● | | | | | | 青 黄 | 40cm以下 40cmを超えるもの |
| | テープレコーダー | | | ● | | | | | 黄 | 小型家電BOX |
| | 手おけ | 木・プラスチック製 金属 | ● | | | | | | 青 黄 | 40cmを超えるものは不燃 |
| | 手斧 | | | ● | | | | | 黄 | 新聞紙等で包みキケンと表示 |
| | 手押し車 | | | | | | ● | | 処理券 | 電話で申し込む |
| | 手紙 | | | | | ● | | | 透明 | |
| | 手提げ金庫 | | | ● | | | | | 黄 | |
| | 手提げ袋 | | ● | | | | | | 青 | |
| | デジタルカメラ | | | ● | | | | | 黄 | 小型家電BOX |
| | デジタルビデオカメラ | | | ● | | | | | 黄 | 小型家電BOX |
| | デスクマット | | ● | | | | | | 青 | 40cmを超えるものは不燃 |
| | 手帳 | | | | | ● | | | 透明 | |
| | 鉄アレイ | | | | | | ● | | 処理券 | 電話で申し込む |
| | 鉄パイプ | | | | ● | | | | 黄 | 袋に入るもの |
| | | | | | ● | | | | 処理券 | 140cm以下で袋に入らないもの |
| | | | | | | | ● | | 処理券 | 電話で申し込む 140cmを超え200cmまで |
| | デッキブラシ | | | ● | | | | | 黄 | |
| | 鉄板 | 厚さ0.5 ^{mm} 以下 | | ● | | | | | 処理券 | 140cmを超えるものは粗大 |
| | 鉄瓶 | | | ● | | | | | 黄 | |
| | テニスラケット | | | ● | | | | | 黄 | |
| | 手ぬぐい | | ● | | | | | | 青 | 古着リサイクル |
| | 出刃包丁 | | | ● | | | | | 黄 | 厚紙等で包みキケンと表示する |
| | 手袋 | 綿・革・ゴム・ビニール | ● | | | | | | 青 | |
| | 手まり | | ● | | | | | | 青 | |
| | デレキ | | | ● | | | | | 黄 | |
| | テレビ | | | | | | | | | 排出禁止物（家電リサイクル） |
| | テレビアンテナ | 室内用 | | ● | | | | | 黄 | 小型家電BOX |
| | | 屋外用 | | | | | ● | | 処理券 | 電話で申し込む |
| | テレビゲーム | | | ● | | | | | 黄 | 小型家電BOX ゲーム機参照 |
| | テレビ台 | | | ● | | | | | 処理券 | 10kgを超えるものは粗大 |
| | テレホンカード | | ● | | | | | | 青 | |
| | 天眼鏡 | | | ● | | | | | 黄 | |
| | 電気あんか | | | ● | | | | | 黄 | 小型家電BOX |
| | 電気カーペット | | | ● | | | | | 黄 | 140cm以下 |
| | | | | | | | ● | | 処理券 | 電話で申し込む 140cmを超えるもの |
| | 電気蚊取り機 | | | ● | | | | | 黄 | 小型家電BOX |
| | 電気カミソリ | | | ● | | | | | 黄 | 小型家電BOX、充電式は有害ごみ |
| | 電機カンナ | | | | | | ● | | 処理券 | 電話で申し込む、小型家電BOX |
| | 電気コード | | | ● | | | | | 黄 | 小型家電BOX |
| | 電気こたつ | | | | | | ● | | 処理券 | 電話で申し込む |
| | 電気コンロ | | | ● | | | | | 黄 | 袋に入らないものは処理券、小型家電BOX |
| | 電気スタンド | 本体 | | ● | | | | | 黄 | 140cmを超えるものは粗大（処理券）、小型家電BOX |
| | | 蛍光管 | | | | | | ● | 透明 | 有害と書く |
| | 電気オルガン | | | | | | | | | 排出禁止物（販売店に相談） |
| 電気ストーブ | | | ● | | | | | 黄 | 小型家電BOX | |
| 電気ポット | | | ● | | | | | 黄 | 小型家電BOX | |
| 電気毛布・シーツ | | | ● | | | | | 黄 | | |
| 電球 | | | ● | | | | | 黄 | | |
| テングス | | ● | | | | | | 青 | 小さく巻く | |
| 電源アダプター | | | ● | | | | | 黄 | 小型家電BOX | |
| 電子ジャー | | | ● | | | | | 黄 | 小型家電BOX | |
| 電磁調理器 | | | | | | ● | | 処理券 | 電話で申し込む、小型家電BOX | |
| 電子手帳 | | | ● | | | | | 黄 | 小型家電BOX | |
| 電子レンジ | | | ● | | | | | 黄 | 袋に入らないものは処理券、小型家電BOX | |
| | | | | | | ● | | 処理券 | 電話で申し込む 10kgを超えるもの、小型家電BOX | |
| 天体望遠鏡 | | | ● | | | | | 黄 | 140cmを超えるものは粗大 | |
| 電卓 | | | ● | | | | | 黄 | 小型家電BOX | |

| | 品名 | 素材等区分名 | 分別区分 | | | | | | 袋の色 | 注意事項 |
|------------|--------------|-------------------------------------|------|----|----|----|----|-----|-------------------------------|----------------------------|
| | | | 可燃 | 不燃 | 資源 | 燃料 | 粗大 | 有害 | | |
| て | 電池 | | | | | | ● | 透明 | | |
| | テント(キャンプ用) | | ● | | | | | 黄 | 10kgを超えるものは粗大(処理券) | |
| | 電動式ランニングマシン | | | | | ● | | 処理券 | 電話で申し込む、小型家電BOX | |
| | 電動剪定機 | | | | | ● | | 処理券 | 電話で申し込む | |
| | 電動鼻毛切り機 | | ● | | | | | 黄 | 小型家電BOX | |
| | 電動歯ブラシ | | ● | | | | | 黄 | 小型家電BOX、充電式は有害ごみ | |
| | 電動マージャン台 | | | | | | | | 排出禁止物(販売店に相談) | |
| | 電動ミシン(ポータブル) | | ● | | | | | 処理券 | 10kgを超えるものは粗大、小型家電BOX | |
| | 電動リール | | ● | | | | | 黄 | 小型家電BOX | |
| | 電熱器 | | ● | | | | | 黄 | 小型家電BOX | |
| | 天秤棒 | | ● | | | | | 処理券 | 140cmを超えるものは粗大 | |
| | 天ぷら油 | ※油(あぶら)参照 | ● | | | | | 青 | ペットボトル等に入れて回収BOXへ | |
| | 天ぷらガード | | ● | | | | | 黄 | | |
| | 澱粉 | | ● | | | | | 青 | | |
| | 電話器 | 電話器・子機 FAX付 | | ● | | | | | 黄 | 小型家電BOX |
| | 電話帳 | | | | | ● | | | 透明 | できるだけ引き取ってもらう |
| | 電話台 | | | ● | | | | | 処理券 | 140cmを超えるものは粗大 |
| と | ドア | | | | | ● | | 処理券 | 電話で申し込む 自分で取り外したものと | |
| | ドアノブ | | ● | | | | | 黄 | | |
| | とい(雨とい) | | ● | | | | | 処理券 | 140cm以下にして束ねる | |
| | 砥石 | | ● | | | | | 黄 | | |
| | トイレシート(ペット用) | | ● | | | | | 青 | | |
| | トイレ消臭剤 | | ● | | | | | 青 | | |
| | トイレタンク | | | | | | | | 排出禁止物(販売店に相談) | |
| | トイレペーパー | | ● | | | | | 青 | 芯は燃料 | |
| | トイレブラシ | 木・プラスチック製 金属製 | ● | | | | | | 青 黄 | |
| | トイレ便器 | | | | | | | | | 排出禁止物(販売店に相談) |
| | 籐椅子 | | ● | | | | | 処理券 | 140cmを超えるものは粗大 | |
| | 陶器 | | ● | | | | | 黄 | 割れ物は紙等に包みキケンと表示 | |
| | 道具箱 | 木・プラスチック製 金属製 | ● | | | | | | 青 黄 | 40cmを超えるものは不燃 |
| | 投光器 | | | ● | | | | | 黄 | 小型家電BOX |
| | 豆腐のパック | | | | | ● | | | 透明 | |
| | 灯油 | | | | | | | | | 排出禁止物(販売店に相談) |
| | 灯油タンク | ポリタンク(40cm以上) 90ℓ以下 90ℓを超えるもの | | ● | | | | | 黄 処理券 | 2個の場合は縛って処理券を貼る 電話で申し込む |
| | 灯籠 | | | | | | | | | 排出禁止物(生活環境課に相談) |
| | トースター | | ● | | | | | | 黄 | 小型家電BOX |
| | 土管 | | | | | | | | | 排出禁止物(生活環境課に相談) |
| | 戸車 | | ● | | | | | | 黄 | プラスチック製は可燃 |
| | 時計 | | ● | | | | | | 黄 | 小型家電BOX |
| | 戸棚 | | | | | | ● | | 処理券 | 電話で申し込む |
| | トタン | | ● | | | | | | 処理券 | 140cmを超えるものは粗大 |
| | 土鍋 | | ● | | | | | | 黄 | 割れ物は紙等に包みキケンと表示 |
| | とのこ | | ● | | | | | | 黄 | |
| | 土瓶 | | ● | | | | | | 黄 | 割れ物は紙等に包みキケンと表示 |
| | トライアングル | | ● | | | | | | 黄 | |
| | ドライバー(工具) | | ● | | | | | | 黄 | |
| | ドライヤー | | ● | | | | | | 黄 | 小型家電BOX |
| | ドラム缶 | | | | | | | | | 排出禁止物(生活環境課に相談) |
| | ドラムセット | | | | | | ● | | 処理券 | 電話で申し込む |
| | トランク(旅行用) | | ● | | | | | | 黄 | 袋に入らないものは処理券 |
| | トランシーバー | | ● | | | | | | 黄 | 小型家電BOX |
| トランプ | | ● | | | | | | 青 | 紙製は燃料ごみ | |
| トランペット | | ● | | | | | | 黄 | | |
| トランポリン(玩具) | | | | | | ● | | 処理券 | 電話で申し込む | |
| ドリッパー | | ● | | | | | | 黄 | | |
| ドリル | 手動・電動 | ● | | | | | | 黄 | 10kgを超えるものは粗大(処理券)、電動は小型家電BOX | |

| | 品名 | 素材等区分名 | 分別区分 | | | | | | 袋の色 | 注意事項 | | |
|-------|------------------|----------------------|------|----|----|----|----|----|----------|------------------------|---|--------------------------|
| | | | 可燃 | 不燃 | 資源 | 燃料 | 粗大 | 有害 | | | | |
| と | ドリンク剤 | ビン キャップ | | ● | | | | | 透明 黄 | 中をきれいにすすぐ | と | |
| | トレイ | | ● | | | | | | 青 | できるだけ店頭回収に出す | | |
| | 戸レール | | | ● | | | | | 黄 | | | |
| | ドレッシング | | | | | | ● | | 処理券 | 電話で申し込む | | |
| | ドレッシングのビン | 油を使わないもの 油を使ったもの | | ● | | | | | 透明 黄 | 中をすすぐ | | |
| | トロ箱 (発泡スチロール) | (40cmを超え140cm以下) | ● | | | | | | 青 黄 | 40cm以下 袋に入らないものは処理券 | | |
| | トロフィー | | | ● | | | | | 黄 | 袋に入らないものは処理券 | | |
| | トロンボーン | | | ● | | | | | 黄 | 袋に入らないものは処理券 | | |
| | 鶏ガラ・骨 | | ● | | | | | | 青 | | | |
| | 鳥かご | | | ● | | | | | 黄 | 袋に入らないものは処理券 | | |
| | 塗料 | ビン | | | ● | | | | | 黄 | | 使いきる |
| | | 缶 | | | ● | | | | | 黄 | | 中の入ったものは排出禁止物 |
| スプレー缶 | | | | ● | | | | | 黄 | ガス抜きをする | | |
| な | ナイフ | | | ● | | | | | 黄 | 刃の部分を紙等で包みキケンと表示 | な | |
| | 苗木用ポット | | ● | | | | | | 青 | 土などは取り除く | | |
| | 長靴 | | ● | | | | | | 青 | 安全長靴は不燃 | | |
| | 流し台 | | | | | | ● | | 処理券 | 電話で申し込む | | |
| | なた | | | ● | | | | | 黄 | 新聞紙等で包みキケンと表示 | | |
| | ナット・ボルト | | | ● | | | | | 黄 | | | |
| | 納豆 | 容器 | ● | | | | | | 青 | | | |
| | ナップザック | | ● | | | | | | 青 | 40cmを超えるものは不燃 | | |
| | ナフタリン | | ● | | | | | | 青 | | | |
| | 鍋 | 土鍋・金属製 | | ● | | | | | 黄 | | | |
| | 鍋しき | 木・プラスチック製 | ● | | | | | | 青 | 金属・セト製は不燃 | | |
| | 鍋つかみ | | ● | | | | | | 青 | | | |
| | 鍋焼き容器 | アルミ製 | | ● | | | | | 黄 | | | |
| | 生ごみ | | ● | | | | | | 青 | できるだけコンポスト等へ | | |
| | 生花 | | ● | | | | | | 青 | 土などは取り除く | | |
| | なわ(縄) | | ● | | | | | | 青 | 小さく巻く | | |
| | なわ跳び | | ● | | | | | | 青 | 金属のついたものは不燃 | | |
| | 縄のれん | | | ● | | | | | 黄 | | | |
| に | 肉たたき | | | ● | | | | | 黄 | | に | |
| | ニカド(ニッカド)電池 | | | | | | ● | | 透明 | 有害と書く | | |
| | 24時間ぶろ洗浄器 | | | ● | | | | | 黄 | | | |
| | ニス(ワニス) | ビン | | ● | | | | | 黄 | 中を使いきる | | |
| | 二段ベッド | | | | | | ● | | 処理券 | 電話で申し込む | | |
| | 荷造りひも | 布・ビニール製 | ● | | | | | | 青 | 小さく巻く | | |
| | ニッパー | | | ● | | | | | 黄 | | | |
| | ニトログリセリン | | | | | | | | | 排出禁止物(販売店に相談) | | |
| | 乳酸飲料 | 容器・ふた | | | | ● | | | 透明 | 中をきれいにすすぐ | | |
| | 日本酒 | ビン・缶 紙パック | | | ● | | | | 透明 透明 | 中をきれいにすすぐ 中をきれいにすすぐ | | |
| | ニューセラミック | | | ● | | | | | 黄 | | | |
| | 入浴剤 | 缶 | | | ● | | | | | 透明 | | |
| | | ふた(金属) ふた(プラスチック) | ● | | ● | | | | | 黄 青 | | |
| | 尿とりパット | | ● | | | | | | 透明 | 袋に「おむつ」と書く | | |
| | 庭木 | 直径 5cm以下 | ● | | | | | | | 青 | | 40cm以下 |
| | | 直径10cm以下 | | ● | | | | | | 黄 | | 袋に入るもの |
| | | 直径10cm以下 | | ● | | | | | | 処理券 | | 140cm以下で袋に入らないもの |
| | 人形 | プラスチック・布製 | ● | | | | | | | 青 | | |
| | | 木製 | ● | | | | | | | 青 | | |
| | | 木製 金属製 | | ● | | | | | | 処理券 黄 | | 袋に入らないもの 袋に入らないものは処理券 |
| 人形ケース | | | ● | | | | | | 黄 | 袋に入らないものは処理券 | | |
| | | | | | | | ● | | 処理券 | 電話で申し込む 140cmを超えるもの | | |
| ぬいぐるみ | | ● | | | | | | | 青 | 40cm以下 | ぬ | |
| | (40cmを超え140cm以下) | | ● | | | | | | 黄 | 袋に入らないものは処理券 | | |
| | | | | | | ● | | | 処理券 | 電話で申し込む 140cmを超えるもの | | |

| | 品名 | 素材等区分名 | 分別区分 | | | | | | 袋の色 | 注意事項 | |
|---------|-----------|------------|------|----|----|----|----|----|----------------|---------------------|---|
| | | | 可燃 | 不燃 | 資源 | 燃料 | 粗大 | 有害 | | | |
| ぬ | ぬい針 | | | ● | | | | | 黄 | ガムテープ等につけて | ぬ |
| | ぬか(ぬか床) | | ● | | | | | | 青 | | |
| ね | ネームプレート | | ● | | | | | | 青 | | ね |
| | ネクタイ | | ● | | | | | | 青 | 古着リサイクル | |
| | ネクタイピン | | | ● | | | | | 黄 | | |
| | ネジ | | | ● | | | | | 黄 | | |
| | 猫砂 | 鉱物を原料 | | | | | | | | 排出禁止物 (生活環境課に相談) | |
| | | 紙・木を原料 | ● | | | | | | 青 | | |
| | ネズミとり | 粘着テープ式 | ● | | | | | | 青 | | |
| | | 金属かご | | ● | | | | | 黄 | | |
| | ネックレス | 金属製 | | ● | | | | | 黄 | 革や木製は可燃 | |
| | 寝袋 | | | ● | | | | | 黄 | 羽毛の入ったものは粗大(処理券) | |
| | ねりワサビ | チューブ | ● | | | | | | 青 | | |
| | | 缶 | | | ● | | | | 透明 | 中をきれいにすすぐ | |
| | | アルミチューブ | | ● | | | | | 黄 | | |
| | 粘着テープ | | ● | | | | | 青 | | | |
| | 粘土(教材用) | | ● | | | | | 青 | | | |
| の | 農薬 | | | | | | | | | 排出禁止物 | の |
| | ノート | | | | ● | | | | 透明 | | |
| | ノートパソコン | | | | | | | | | 各メーカーに申し込む、小型家電BOX | |
| | ノギス | | | ● | | | | | 黄 | | |
| | のこぎり | | | ● | | | | | 黄 | 新聞紙等で包みキケンと表示 | |
| | のみ(大工道具) | | | ● | | | | | 黄 | 新聞紙等で包みキケンと表示 | |
| | 暖簾 | | | ● | | | | | 黄 | 40cm以下は可燃 | |
| | のり(工作用) | | ● | | | | | | 青 | | |
| | | チューブ | ● | | | | | | 青 | | |
| | | プラスチック | ● | | | | | | 青 | | |
| | 海苔(佃煮も含) | ビン・缶 | | | ● | | | | 透明 | 中をきれいにすすぐ | |
| | | ビンのふた | | ● | | | | | 黄 | | |
| | | プラスチック容器 | | | | ● | | | 透明 | 中をきれいにすすぐ | |
| は | 歯 | | ● | | | | | | 青 | | は |
| | バーベキューコンロ | | | ● | | | | | 処理券 | 10kgを超えるものは粗大 | |
| | バーベル | | | | | ● | | | 処理券 | 電話で申し込む | |
| | パークゴルフ用品 | クラブ | | ● | | | | | 処理券 | | |
| | | ボール | ● | | | | | | 青 | | |
| | パーコレーター | | | ● | | | | | 黄 | | |
| | バーナー | | | ● | | | | | 黄 | | |
| | パーマ液 | 紙箱 | | | | ● | | | 透明 | 汚れているものは可燃 | |
| | | プラスチック容器 | ● | | | | | | 青 | 中を使いきる | |
| | ハーモニカ | | | ● | | | | | 黄 | | |
| | ボール | | | ● | | | | | 黄 | 10kgを超えるものは粗大(処理券) | |
| | バイオリン | | | ● | | | | | 黄 | | |
| | バイク | | | | | | | | | 排出禁止物 (販売店に相談) | |
| | ハイザー | | | ● | | | | | 処理券 | 10kgを超えるものは粗大 | |
| | 灰 | | ● | | | | | | 青 | | |
| | 灰皿 | | | ● | | | | | 黄 | | |
| | パイプ | プラスチック製 | ● | | | | | | 青 | 40cm以下 | |
| | | 金属製 | | ● | | | | | 黄 | 袋に入るもの | |
| | | プラスチック・金属製 | ● | | | | | | 処理券 | 140cm以下で袋に入らないもの | |
| | | | | | | | ● | | 処理券 | 電話で申し込む 140cmを超えるもの | |
| | パイプ椅子 | | | ● | | | | | 処理券 | | |
| | パイプベッド | | | | | | ● | | 処理券 | 電話で申し込む | |
| | パイプ用洗剤 | プラスチック容器 | ● | | | | | | 青 | 中身は捨てる | |
| | パイプレンチ | | | ● | | | | | 黄 | | |
| | 廃油(食用以外) | | | | | | | | | 排出禁止物 (販売店に相談) | |
| | バインダー | プラスチック製 | ● | | | | | | 青 | | |
| | | 金具 | | ● | | | | | 黄 | | |
| パイプレーター | | | ● | | | | | 黄 | 小型家電BOX | | |
| はえたたき | | ● | | | | | | 青 | | | |
| はえ取りリボン | | ● | | | | | | 青 | | | |
| 墓石 | | | | | | | | | 排出禁止物 (販売店に相談) | | |

| | 品名 | 素材等区分名 | 分別区分 | | | | | | 袋の色 | 注意事項 |
|---------|-----------------|---------------------------|------|----|----|----|--------|------------------|--------------------------------|---|
| | | | 可燃 | 不燃 | 資源 | 燃料 | 粗大 | 有害 | | |
| は | はがき(葉書) | | | | | | ● | 透明 | | |
| | はかり(台所用) | | | ● | | | | 黄 | デジタル式は小型家電BOX | |
| | はく製 | | | ● | | | | 黄 | 10kgを超えるものは粗大(処理券) | |
| | 白熱電球 | | | ● | | | | 黄 | | |
| | 白墨 | | ● | | | | | 青 | | |
| | はけ(塗装用等) | | ● | | | | | 青 | | |
| | バケツ | プラスチック製 金属製 | ● | | | | | 青 黄 | 40cmを超えるものは不燃 | |
| | 羽子板 | | ● | | | | | 青 | 40cmを超えるものは不燃 | |
| | ハサミ | | | ● | | | | 黄 | 新聞紙等で包みキケンと表示 | |
| | 箸 | | ● | | | | | 青 | 金属製は不燃 | |
| | 箸置 | 木・プラスチック製 陶器製 | ● | | | | | 青 黄 | | |
| | 箸立 | 木・プラスチック製 | ● | | | | | 青 | 金属製は不燃 | |
| | 箸箱 | 木・プラスチック製 金属製 | ● | | | | | 青 黄 | | |
| | はしご | | | ● | | | | 処理券 処理券 | 140cm以下 電話で申し込む 140cmを超えるもの | |
| | パジャマ | | ● | | | | | 青 | 古着リサイクル | |
| | バスケット(籠) | | ● | | | | | 青 | | |
| | バスケットボール | | ● | | | | | 青 | | |
| | バスケットボールのゴール | | | | | | ● | 処理券 | 電話で申し込む | |
| | バスタオル | | ● | | | | | 青 | 40cm以下に切る、古着リサイクル | |
| | バスマット | | ● | | | | | 青 | 40cm以下 | |
| | | | | ● | | | | 黄 | 40cmを超えるもの | |
| | バスローブ | | ● | | | | | 青 | 古着リサイクル | |
| | パソコン | 本体 ディスプレイ キーボード、マウス | | | | | | ● | 黄 | 各メーカーに申し込む、小型家電BOX 各メーカーに申し込む 小型家電BOX |
| | パソコンラック | | | | | | ● | 処理券 | 電話で申し込む | |
| | バター | 缶 紙箱・プラスチック容器 | ● | | ● | | | 黄 青 | 紙箱は燃料ごみ | |
| | 旗 | 旗竿 | ● | | ● | | | 青 黄 | 40cm以下に切る 袋に入らないものは処理券 | |
| | パチンコ台 | | | | | | ● | 処理券 | 電話で申し込む 家庭用、小型家電BOX | |
| | パチンコ玉 | | | | ● | | | 黄 | | |
| | バッグ | | ● | | | | | 青 | 金属がついたものは不燃 | |
| | バックル | | | | ● | | | 黄 | | |
| | 発煙筒 | | ● | | | | | 青 | 水に浸し発火しないように | |
| | バッテリー | | | | | | | | 排出禁止物(販売店に相談) | |
| | バット | 木・プラ・金属製 | | ● | | | | 黄 | 袋に入らないものは処理券 | |
| | 発泡スチロール | (40cmを超え140cm以下) | ● | | ● | | | 青 黄 | 40cm以下 袋に入らないものは処理券 | |
| | 発電機(携帯用) | | | | | | ● | 処理券 | 電話で申し込む、小型家電BOX | |
| | バドミントン用品 | ラケット 羽根 | ● | | ● | | | 黄 青 | | |
| | バトン | | ● | | | | | 青 | 金属製は不燃 | |
| | 花 | | ● | | | | | 青 | 乾燥させて土をおとす | |
| | 花ごご | (40cmを超え140cm以下) | ● | | ● | | | 青 黄 | 40cm以下 袋に入らないものは処理券 | |
| | | | | | | | ● | 処理券 | 電話で申し込む 140cmを超えるもの | |
| 花火 | | ● | | | | | 青 | 水に浸し発火しないように | | |
| パネルヒーター | | | | | | ● | 処理券 | 電話で申し込む、小型家電BOX | | |
| 歯ブラシ | 電動式 | ● | | ● | | | 青 黄 | 小型家電BOX、充電式は有害ごみ | | |
| パフ(化粧用) | | ● | | | | | 青 | | | |
| 羽簾 | | | | ● | | | 黄 | | | |
| 歯磨き粉 | チューブ アルミチューブ | ● | | ● | | | 青 黄 | | | |
| パラソル | | | ● | | | | 処理券 | 140cmを超えるものは粗大 | | |
| 腹巻 | | ● | | | | | 青 | 古着リサイクル | | |
| バラ | | ● | | | | | 青 | | | |

| | 品名 | 素材等区分名 | 分別区分 | | | | | | 袋の色 | 注意事項 | |
|------|-----------------|------------------------------|------|----|----|----|----|-----|-------------------|--|---|
| | | | 可燃 | 不燃 | 資源 | 燃料 | 粗大 | 有害 | | | |
| は | 針 | | | ● | | | | | 黄 | ガムテープ等にはる | は |
| | 針金 | | | ● | | | | | 黄 | | |
| | バリカン | | | ● | | | | | 黄 | 小型家電BOX | |
| | バリケード | | | | | | ● | | 処理券 | 電話で申し込む 140cm以下は不燃 | |
| | バレーボール | | | ● | | | | | 青 | | |
| | パレット(絵の具用) | | | ● | | | | | 青 | 金属製は不燃 | |
| | ハロゲンヒーター | | | | ● | | | | 黄 | 小型家電BOX | |
| | ハンガー | 木・プラスチック製 金属がついている | | ● | | | | | 青 | | |
| | 版画版 | 木製 | | ● | | | | | 青 | 40cmを超えるものは不燃 | |
| | 飯ごう | | | | ● | | | | 黄 | | |
| | 絆創膏 | | | ● | | | | | 青 | | |
| | はんだ | | | | ● | | | | 黄 | | |
| | はんだごて | | | | ● | | | | 黄 | 小型家電BOX | |
| | パンチ(穴あけ) | | | | ● | | | | 黄 | | |
| | 半纏(はんでん) | | | ● | | | | | 青 | 古着リサイクル | |
| | ハンドグラインダー | | | | ● | | | | 黄 | 小型家電BOX | |
| | ハンドクリーナー(小型掃除機) | | | | ● | | | | 黄 | 小型家電BOX | |
| | ハンドバッグ | | | | ● | | | | 黄 | | |
| | ハンドミキサー(ジューサー) | | | | ● | | | | 黄 | 小型家電BOX | |
| | ポンプス | | | ● | | | | | 青 | | |
| ハンマー | | | | ● | | | | 黄 | | | |
| ひ | ピアス | | | ● | | | | | 黄 | | ひ |
| | ピアノ | | | ● | | | | | 黄 | | |
| | ピアノ(メロディオン) | | | ● | | | | | 黄 | | |
| | ピアノ | | | | | | | | | 排出禁止物(販売店に相談) | |
| | ビーズ | | | ● | | | | | 青 | | |
| | ビー玉 | | | | ● | | | | 黄 | | |
| | ビーチサンダル | | | ● | | | | | 青 | | |
| | ビーチパラソル | | | | ● | | | | 処理券 | 140cmを超えるものは粗大 | |
| | ビーチボール | | | ● | | | | | 青 | 空気を抜く | |
| | ビート板 | | | | ● | | | | 黄 | | |
| | ビール | ビン・缶 | | | | ● | | | 透明 | 中をきれいにすぐ | |
| | ビールケース | | | | ● | | | | 処理券 | なるべく販売店へ | |
| | ビールサーバー(家庭用) | | | | ● | | | | 黄 | | |
| | ビール瓶のふた | | | | ● | | | | 黄 | | |
| | PHS(携帯電話) | 本体 充電器 | | | ● | | | | 黄 | なるべく販売店へ、バッテリーをはずして小型家電BOX | |
| | BSアンテナ | | | | ● | | | | 黄 | 10kgを超えるものは粗大、小型家電BOX | |
| | BSチューナー | | | | ● | | | | 黄 | 小型家電BOX | |
| | ひき臼 | | | | | | | | | 排出禁止物(販売店に相談) | |
| | ひげ剃り | プラスチック製 金属製 充電式 電気式 | | ● | | | | | 青 黄 透明 黄 | 新聞紙等で包みキケンと表示 新聞紙等で包みキケンと表示 袋に有害と書く 小型家電BOX | |
| | ビス | | | | ● | | | | 黄 | | |
| | ビデオカメラ | | | | ● | | | | 黄 | 小型家電BOX | |
| | ビデオテープ | | | | ● | | | | 黄 | | |
| | ビデオデッキ | | | | ● | | | | 黄 | 袋に入らないものは処理券、小型家電BOX | |
| | ひな壇 | | | | ● | | | | 処理券 | 10kgを超えるものは粗大 | |
| | ひな人形 | | | ● | | | | | 青 | 陶器製は不燃 | |
| | ビニールテープ | | | ● | | | | | 青 | | |
| | ビニール手袋 | | | ● | | | | | 青 | | |
| | ビニール袋 | | | ● | | | | | 青 | 汚れていないレジ袋などは燃料ごみ | |
| | 避妊具 | | | ● | | | | | 青 | | |
| | 火バサミ | | | | ● | | | | 黄 | | |
| | 火箸 | | | | ● | | | | 黄 | | |
| | ヒューズ | | | | ● | | | | 黄 | | |
| 表札 | 木製 | | ● | | | | | 青 | 石・陶器製は不燃 | | |
| 屏風 | | | | | | | ● | 処理券 | 電話で申し込む | | |
| 火鉢 | 本体 灰 | | | | | | ● | 処理券 | 電話で申し込む 10kg以下は不燃 | | |
| ひも | 紙・プラスチック製 | | ● | | | | | 青 | 小さく巻く、紙製は燃料ごみ | | |

| | 品名 | 素材等区分名 | 分別区分 | | | | | | 袋の色 | 注意事項 | |
|-------------|------------------|--------------|------|----|----|----|----|-----|---------------------|-------------------------|---|
| | | | 可燃 | 不燃 | 資源 | 燃料 | 粗大 | 有害 | | | |
| ひ | 肥料 | 袋(紙・プラスチック製) | ● | | | | | | 青 | | ひ |
| | ビルトインコンロ | | | | | ● | | 処理券 | 電話で申し込む | | |
| | ビン | 佃煮や飲料など | | | ● | | | 透明 | フタは外して不燃、中をキレイにすすぐ | | |
| | | 化粧品など | | ● | | | | 黄 | | | |
| ふ | ファイル | 紙・プラスチック製 | ● | | | | | | 青 | 紙製は燃料ごみ | ふ |
| | ファックス(家庭用) | 金具 | | ● | | | | | 黄 | | |
| | | 本体 | | ● | | | | | 黄 | 小型家電BOX | |
| | | リボン | ● | | | | | | 青 | | |
| | ファスナー | | | ● | | | | | 黄 | プラスチック製は可燃 | |
| | ファンシーケース | | | | | | ● | | 処理券 | 電話で申し込む | |
| | ファンデーション | チューブタイプ | ● | | | | | | 青 | | |
| | | コンパクトタイプ | | ● | | | | | 黄 | | |
| | ファンヒーター | | | | | | ● | | 処理券 | 電話で申し込む、小型家電BOX | |
| | フィルム(ネガ) | | ● | | | | | | 青 | | |
| | ブースターケーブル(自動車用品) | | | ● | | | | | 黄 | 小型家電BOX | |
| | 風車(玩具) | | ● | | | | | | 青 | | |
| | 風船 | | ● | | | | | | 青 | | |
| | 封筒 | | | | | | ● | | 透明 | | |
| | 風鈴 | | | ● | | | | | 黄 | 割れ物は紙等に包みキケンと表示 | |
| | フードプロセッサー | | | ● | | | | | 黄 | 小型家電BOX | |
| | プール(ビニール製) | | | ● | | | | | 黄 | | |
| | 笛 | | ● | | | | | | 青 | 金属製は不燃 | |
| | フォーク | 金属製 | | ● | | | | | 黄 | | |
| | | 木・プラスチック製 | ● | | | | | | 青 | | |
| | ふきん | | ● | | | | | | 青 | | |
| | 袱紗 | | ● | | | | | | 青 | | |
| | ふすま | | | | | | ● | | 処理券 | 電話で申し込む 140cm以下は不燃 | |
| | ブックカバー | | ● | | | | | | 青 | 紙製は燃料ごみ | |
| | ブックエンド | 木・プラスチック製 | ● | | | | | | 青 | | |
| | | 金属製 | | ● | | | | | 黄 | | |
| | 仏像 | | | | | | | | | 排出禁止物(販売店に相談) | |
| | 仏壇 | | | | | | | | | 排出禁止物(販売店に相談) | |
| | 筆 | | ● | | | | | | 青 | | |
| | 筆箱 | プラスチック製 | ● | | | | | | 青 | | |
| | | 金属製 | | ● | | | | | 黄 | | |
| | 不凍液 | プラスチック容器 | ● | | | | | | 青 | | |
| | | 缶 | | | ● | | | | 透明 | 中をきれいにすすぐ | |
| | ふとん | | | | | | ● | | 処理券 | 電話で申し込む できるだけ濡らさないでください | |
| | ふとんカバー | | ● | | | | | | 青 | 40cm以下に切る、古着リサイクル | |
| | ふとん乾燥機 | | | ● | | | | | 黄 | 小型家電BOX | |
| ふとんたたき | | | ● | | | | | 黄 | | | |
| ふとんバサミ | | | ● | | | | | 黄 | | | |
| ふとん袋 | | | ● | | | | | 黄 | | | |
| 踏み台 | | | ● | | | | | 黄 | | | |
| フライ返し | プラスチック製 | ● | | | | | | 青 | | | |
| | 金属製 | | ● | | | | | 黄 | | | |
| フライパン | | | ● | | | | | 黄 | | | |
| ブラインド | | ● | | | | | | 青 | 40cm以下 | | |
| | (40cmを超え140cm以下) | | ● | | | | | 黄 | 袋に入らないものは処理券 | | |
| | | | | | | ● | | 処理券 | 電話で申し込む 140cmを超えるもの | | |
| プラグ(車用品) | | | ● | | | | | 黄 | 小型家電BOX | | |
| ぶら下がり健康器 | | | | | | ● | | 処理券 | 電話で申し込む | | |
| ブラシ | 木・プラスチック製 | ● | | | | | | 青 | 40cmを超えるものは不燃 | | |
| | 金属製 | | ● | | | | | 黄 | | | |
| プラズマテレビ | | | | | | | | | 排出禁止物(家電リサイクル) | | |
| プラモデル | プラスチック | ● | | | | | | 青 | 40cmを超えるものは不燃 | | |
| | モーター | | ● | | | | | 黄 | 小型家電BOX | | |
| ブランコ(子供用遊具) | | | | | | ● | | 処理券 | 電話で申し込む | | |
| プリンター | 40cm以下 | ● | | | | | | 青 | 土などは取り除く | | |
| | 40cmを超え140cm以下 | | ● | | | | | 黄 | 袋に入らないものは処理券 | | |
| ブランデー | ビン | | | ● | | | | 透明 | 中をきれいにすすぐ | | |

| | 品名 | 素材等区分名 | 分別区分 | | | | | | 袋の色 | 注意事項 | |
|----------|----------------|------------------|------|----|----|----|----|----------|-----------------|------|-------------------------|
| | | | 可燃 | 不燃 | 資源 | 燃料 | 粗大 | 有害 | | | |
| ふ | フリーザー(冷凍庫) | | | | | | | | 排出禁止物(家電リサイクル) | ふ | |
| | プリン | プラスチック容器 | | | | ● | | 透明 | 中をきれいにすぐ | | |
| | プリンター | 本体 | | ● | | | | 黄 | 小型家電BOX | | |
| | | インク | ● | | | | | 青 | 販売店の回収ボックスへ | | |
| | プリントゴッコ | | | ● | | | | 黄 | | | |
| | ふるい | | | ● | | | | 黄 | | | |
| | ブルーシート | | | ● | | | | 黄 | 40cm以下は可燃 | | |
| | フルーツキャップ(ネット) | 発泡スチロール製 | ● | | | | | 青 | | | |
| | 風呂釜 | | | | | | ● | 処理券 | 電話で申し込む | | |
| | フロッピーディスク | | ● | | | | | 青 | | | |
| | 風呂用品 | イス | ● | | | | | | 青 | | |
| | | ふろ桶 | ● | | | | | | 青 | | |
| | | ふた | | ● | | | | | 黄 | | 袋に入らないものは処理券 |
| | | マット | | ● | | | | | 黄 | | 袋に入らないものは処理券 |
| | | スポンジ | ● | | | | | | 青 | | |
| | ブーツ | ● | | | | | | 青 | | | |
| | ブローチ | | | ● | | | | 黄 | | | |
| | ブロック(レンガ含む) | | | | | | | | 排出禁止物(生活環境課に相談) | | |
| | プロパンボンベ | | | | | | | | 排出禁止物 | | |
| | 文化焚きつけ | | ● | | | | | 青 | | | |
| ぶんちん | | | ● | | | | 黄 | | | | |
| 分度器 | | ● | | | | | 青 | | | | |
| 噴霧器 | | | ● | | | | 黄 | 中の液体は捨てる | | | |
| へ | ヘアスプレー | 缶 | | | ● | | | 透明 | 中を使いきって穴をあける | へ | |
| | ヘアバンド | | ● | | | | | 青 | | | |
| | ヘアピン | | | ● | | | | 黄 | | | |
| | ペーパーナイフ | 木製 | ● | | | | | | 青 | | |
| | | 金属製 | | ● | | | | | 黄 | | 新聞紙・ダンボール等で包む |
| | ベスト | | ● | | | | | 青 | 古着リサイクル | | |
| | ベッド | シングル・ダブル | | | | | ● | 処理券 | 電話で申し込む | | |
| | ペット用品 | シート | ● | | | | | | 青 | | |
| | | 砂(トイレ用) | ● | | | | | | 青 | | 木・紙製のものにかぎる |
| | | 運搬ケース | | ● | | | | | 黄 | | |
| | | 糞 | ● | | | | | | 青 | | 袋を二重にする等飛散防止をする |
| | | ペットフードの缶 | | | ● | | | | 透明 | | 外したふたは不燃 |
| | ペットボトル | 犬小屋 | | | | | ● | | 処理券 | | 電話で申し込む |
| | | キャップ | ● | | | | | | 透明 | | キャップとり、中をきれいにすぐ、つぶさない |
| | ヘッドホン | | | ● | | | | 黄 | 小型家電BOX | | |
| | ベニア板(コンパネ) | | ● | | | | | | 青 | | 40cm以下 |
| | | (40cmを超え140cm以下) | | ● | | | | | 黄 | | 袋に入らないものは処理券 |
| | ベビー用品 | | | | | | ● | | 処理券 | | 電話で申し込む 140cmを超え200cmまで |
| | | ベッド | | | | | ● | | 処理券 | | 電話で申し込む |
| | | ベビーカー | | ● | | | | | 処理券 | | |
| | | ベビーダンス | | | | | ● | | 処理券 | | 電話で申し込む |
| | | ベビーチェア | | ● | | | | | 黄 | | 袋に入らないものは処理券 |
| | | ゆりかご | | ● | | | | | 黄 | | 袋に入らないものは処理券 |
| | | 便器 | | ● | | | | | 黄 | | |
| | | 歩行器 | | ● | | | | | 黄 | | |
| | 浴槽 | | ● | | | | | 処理券 | | | |
| | ヘラ | 木・プラスチック製 | ● | | | | | | 青 | | |
| | ヘルスメーター(小型体重計) | | | ● | | | | | 黄 | | デジタル式は小型家電BOX |
| | ベルト | | ● | | | | | | 青 | | 金具は外して不燃ごみへ |
| | ヘルパー(車用) | プラスチック・金属製 | | ● | | | | | 黄 | | |
| | ヘルメット | | | ● | | | | | 黄 | | |
| | 便器 | | | | | | | | | | 排出禁止物(販売店に相談) |
| ペンキの缶 | | | ● | | | | | 黄 | 中身を使いきる | | |
| ペンキのスプレー | | | ● | | | | | 黄 | 中身を使いきって穴をあける | | |
| 便座 | プラスチック製 | | ● | | | | | 黄 | | | |
| 便座カバー | 布 | ● | | | | | | 青 | | | |
| ペンダント | | | ● | | | | | 黄 | | | |
| ベンチ | | | | | | ● | | 処理券 | 電話で申し込む | | |

| | 品名 | 素材等区分名 | 分別区分 | | | | | | 袋の色 | 注意事項 | |
|------------|-------------|------------|------|----|----|----|----|-----|---------------------|----------------------|---------------|
| | | | 可燃 | 不燃 | 資源 | 燃料 | 粗大 | 有害 | | | |
| へ | ペンチ | | | ● | | | | | 黄 | | |
| | 弁当の容器(使い捨て) | プラスチック製 | | | | ● | | | 透明 | 中をきれいにすすぐ、汚れているものは可燃 | |
| | | 発泡スチロール製 | ● | | | | | | 青 | | |
| | 弁当箱 | プラスチック製 | ● | | | | | | 青 | | |
| | | 金属製 | | ● | | | | | 黄 | | |
| | ペンライト | | | ● | | | | | 黄 | 小型家電BOX、電池は有害 | |
| ほ | ポアシート | | | ● | | | | | 黄 | | |
| | ホイール | アルミ・スチール | | | | | | | | 排出禁止物（販売店に相談） | |
| | ホイールキャップ | | | ● | | | | | 黄 | | |
| | ホイッスル | | ● | | | | | | 青 | 金属製は不燃 | |
| | ボイラー | | | | | | | | | 排出禁止物（販売店に相談） | |
| | 望遠鏡 | 本体、三脚 | | ● | | | | | 黄 | 袋に入らないものは処理券 | |
| | ほうき | 庭ほうき | | ● | | | | | 黄 | 袋に入らないものは処理券 | |
| | | 竹ほうき | | ● | | | | | 処理券 | | |
| | 芳香剤 | プラスチック製 | ● | | | | | | 青 | | |
| | | 金属・陶器・ガラス製 | | ● | | | | | 黄 | | |
| | 帽子 | | ● | | | | | | 青 | 古着リサイクル | |
| | 防塵マスク | | ● | | | | | | 青 | 金属のついたものは不燃 | |
| | 防水スプレー | | | | ● | | | | 透明 | 中身を使いきって穴をあける | |
| | 包装紙 | | | | | ● | | | 透明 | | |
| | 包帯 | | ● | | | | | | 青 | | |
| | 防虫シート | | ● | | | | | | 青 | 40cm以下に切る | |
| | 防虫スプレー | | | | ● | | | | 透明 | 中身を使いきって穴をあける | |
| | 包丁 | | | ● | | | | | 黄 | 厚紙等で包みキケンと表示する | |
| | 包丁砥ぎ器 | | | ● | | | | | 黄 | 電動式は小型家電BOX | |
| | 防腐剤 | | ● | | | | | | 青 | 液状のものは排出禁止物 | |
| | ボウリングの玉 | | | | | | | | | | 排出禁止物（販売店に相談） |
| | ホース | | ● | | | | | | 青 | 40cm以下 | |
| | | | | ● | | | | | 黄 | 40cmを超えるもの | |
| | ホースバンド | | | ● | | | | | 黄 | | |
| | ホースリール | | ● | | | | | | 青 | 金属製は不燃 | |
| | ポータブルストーブ | | | ● | | | | | 黄 | 袋に入らないものは処理券 | |
| | ホームタンク | 90ℓ以下 | | | | | ● | | 処理券 | 電話で申し込む | |
| | | 90ℓを超えるもの | | | | | | | | | 排出禁止物（販売店に相談） |
| | ホームベーカリー | | | ● | | | | | 黄 | 小型家電BOX | |
| | ボール(調理用) | プラスチック製 | ● | | | | | | 青 | 金属製は不燃 | |
| | ボール盤 | | | | | | ● | | 処理券 | 電話で申し込む | |
| | ボールペン | | ● | | | | | | 青 | | |
| | ホーロー鍋 | | | ● | | | | | 黄 | | |
| | 保温弁当箱 | プラスチック製 | ● | | | | | | 青 | | |
| | | 金属製 | | ● | | | | | 黄 | | |
| | 墨汁 | プラスチック容器 | ● | | | | | | 青 | | |
| | 木刀 | | | ● | | | | | 処理券 | 40cm以下に切った場合は可燃 | |
| | ポケットティッシュ | | ● | | | | | | 青 | | |
| | 歩行器 | 赤ちゃん用 | | ● | | | | | 黄 | 袋に入らないものは処理券 | |
| | | 大人用 | | ● | | | | | 処理券 | | |
| | ポスター | | | | | | ● | | 透明 | | |
| | ポストンバック | | | ● | | | | | 黄 | 袋に入らないものは処理券 | |
| | ボタン | 木・プラスチック製 | ● | | | | | | 青 | | |
| | | 金属・陶器製 | | ● | | | | | 黄 | | |
| | ボタン電池 | | | | | | | ● | 透明 | 有害と書く | |
| | ホチキス | | | ● | | | | | 黄 | | |
| | 補聴器 | | | ● | | | | | 黄 | 小型家電BOX | |
| ポット | | | ● | | | | | 黄 | | | |
| ホットカーペット | | | ● | | | | | 黄 | 袋に入るもの | | |
| | | | ● | | | | | 処理券 | 140cm以下で袋に入らないもの | | |
| | | | | | | ● | | 処理券 | 電話で申し込む 140cmを超えるもの | | |
| ホットカーラー | | | ● | | | | | 黄 | 小型家電BOX | | |
| ホットサンドメーカー | | | ● | | | | | 黄 | 小型家電BOX | | |
| ホットプレート | | | ● | | | | | 黄 | 小型家電BOX | | |
| ボディブラシ | | | ● | | | | | 青 | | | |
| ポテトチップス | 袋 | ● | | | | | | 青 | | | |

| | 品名 | 素材等区分名 | 分別区分 | | | | | | 袋の色 | 注意事項 | |
|----------|------------|----------------|------|----|----|----|----|-----|---------------------|----------------------|---|
| | | | 可燃 | 不燃 | 資源 | 燃料 | 粗大 | 有害 | | | |
| ほ | ほ乳びん | ガラス容器 | | ● | | | | | 黄 | | ほ |
| | | プラスチック容器・乳首 | ● | | | | | | 青 | | |
| | ボビン | | | ● | | | | | 黄 | | |
| | ボブスレー | 140cm以下 | | ● | | | | | 黄 | 袋に入らないものは処理券 | |
| | | | | | | | ● | | 処理券 | 電話で申し込む 140cmを超えるもの | |
| | ポプリ | | | ● | | | | | 青 | | |
| | ポラロイドカメラ | | | ● | | | | | 黄 | 小型家電BOX | |
| | ポリタンク | 1個 | | ● | | | | | 黄 | 40cm以下は可燃 | |
| | | 2個以上 | | ● | | | | | 処理券 | 2個ごとに縛って処理券 | |
| | ポリバケツ | | | ● | | | | | 青 | 40cmを越えるものは不燃 | |
| | ボルト・ナット | | | ● | | | | | 黄 | | |
| | ホワイトボード | 140cm以下 | | ● | | | | | 黄 | 袋に入らないものは処理券 | |
| | | | | | | | ● | | 処理券 | 電話で申し込む 140cmを超えるもの | |
| | 保冷剤 | | | ● | | | | | 青 | | |
| | 本 | | | | | | ● | | 透明 | できるだけ集団資源回収へ | |
| | 本立て | | | | ● | | | | 黄 | 袋に入らないものは処理券 | |
| | ボンド | プラスチック容器 | ● | | | | | | 青 | 中は使いきる | |
| | | 金属容器 | | ● | | | | | 黄 | | |
| | 本棚 | | | ● | | | | | 黄 | 袋に入らないものは処理券 | |
| | | | | | | ● | | 処理券 | 電話で申し込む 140cmを超えるもの | | |
| ポンプ(洗濯用) | | | ● | | | | | 黄 | | | |
| ポンベ(ガス) | | | | | | | | | 排出禁止物 | | |
| ま | マーカーペン | | ● | | | | | | 青 | | ま |
| | マーガリン | 容器 | ● | | | | | | 青 | | |
| | マジック遊具 | パイ・ケース | ● | | | | | | 青 | | |
| | | マット | ● | | | | | | 青 | 40cm以下に切ったもの | |
| | | " | | ● | | | | | 黄 | 袋に入らないものは処理券 | |
| | | 台 | | ● | | | | | 処理券 | 電動式は排出禁止物 | |
| | マイク | | | ● | | | | | 黄 | 小型家電BOX | |
| | マイクスタンド | | | ● | | | | | 黄 | 袋に入らないものは処理券 | |
| | マウス(パソコン用) | | | ● | | | | | 黄 | 小型家電BOX | |
| | マウスパット | | | ● | | | | | 青 | | |
| | 曲がりがね(曲尺) | | | ● | | | | | 黄 | | |
| | 巻き尺 | | | ● | | | | | 黄 | | |
| | まきストーブ | | | ● | | | | | 処理券 | 10kgを超えるものは粗大 | |
| | マグカップ | | | ● | | | | | 黄 | | |
| | マグネット | | | ● | | | | | 黄 | | |
| | まくら | 本体 | ● | | | | | | 青 | 40cmを超えるものは不燃 | |
| | | 磁気まくら | | ● | | | | | 黄 | | |
| | | カバー | ● | | | | | | 青 | 洗濯済みのものは古着リサイクル | |
| | 枕木 | 直径 5cm以下 | ● | | | | | | 青 | 40cm以下 | |
| | | 直径5cmを超え10cm以下 | | ● | | | | | 黄 | 40cmを超え、袋に入るもの | |
| | | 直径5cmを超え10cm以下 | | ● | | | | | 処理券 | 140cm以下で袋に入らないもの | |
| | マサカリ | | | ● | | | | | 黄 | 新聞紙等で包みキケンと表示 | |
| | 間仕切りスクリーン | | | | | | ● | | 処理券 | 電話で申し込む | |
| | マジック | | | ● | | | | | 青 | ビン・金属製は不燃 | |
| | マジックテープ | | | ● | | | | | 青 | | |
| | マスカラ | プラスチック容器 | ● | | | | | | 青 | | |
| | マスク | | ● | | | | | | 青 | | |
| | 待ち針 | | | ● | | | | | 黄 | ガムテープ等をはる | |
| | マッサージ機 | ハンドタイプ | | ● | | | | | 黄 | 袋に入らないものは処理券、小型家電BOX | |
| | | 椅子タイプ | | | | | ● | | 処理券 | 電話で申し込む、小型家電BOX | |
| | マッチ | | | ● | | | | | 青 | 発火しないようぬらす | |
| | マットレス | 薄いもの(5cm以下) | | ● | | | | | 処理券 | | |
| | | 厚いもの(5cmを超える) | | | | | ● | | 処理券 | 電話で申し込む スプリング入りも含 | |
| 窓枠 | | | ● | | | | | 処理券 | 140cmを超えるものは粗大 | | |
| まな板 | 木・プラスチック | ● | | | | | | 青 | 40cmを超えるものは不燃 | | |
| マニキュア | ビン | | ● | | | | | 黄 | | | |
| 招き猫 | 陶器製 | | ● | | | | | 黄 | | | |
| マネキン | 頭のみ | | ● | | | | | 黄 | | | |
| | 全身 | | | | | ● | | 処理券 | 140cm以下は不燃 | | |
| マフラー(襟巻) | | | ● | | | | | 青 | 40cm以下に切る、古着リサイクル | | |

| | 品名 | 素材等区分名 | 分別区分 | | | | | | 袋の色 | 注意事項 | |
|--------------|------------------|--------------------|----------|----|----|----|----|--------|---------------|----------------------------|---|
| | | | 可燃 | 不燃 | 資源 | 燃料 | 粗大 | 有害 | | | |
| ま | 魔法瓶 | | | ● | | | | | 黄 | | ま |
| | ままごとハウス | | ● | | | | | | 青 | 40cmを超えるもの、金属のついたものは不燃 | |
| | ママさんダンブ | | | ● | | | | | 処理券 | | |
| | マヨネーズ | プラスチック容器 | ● | | | | | | 青 | | |
| | マラカス | | ● | | | | | | 青 | | |
| | マリオネット(操り人形) | | ● | | | | | | 青 | 40cmを超えるもの、陶器製は不燃 | |
| | マンガ本 | | | | | ● | | | 透明 | できるだけ集団資源回収へ | |
| | 万華鏡 | | | ● | | | | | 黄 | | |
| | 万年筆 | | | ● | | | | | 黄 | | |
| | マンホールのふた | | | | | | | | | 排出禁止物 (生活環境課に相談) | |
| | 万歩計 | | | | ● | | | | 黄 | ボタン電池は有害、小型家電BOX | |
| | 万力 | | | | | | ● | | 処理券 | 電話で申し込む | |
| み | みかん | あみ・袋 | ● | | | | | | 青 | 袋は燃料ごみ | み |
| | ミキサー(調理用) | | | ● | | | | | 黄 | 小型家電BOX | |
| | ミシン | | | | | | ● | | 処理券 | 電話で申し込む ポータブルは不燃、小型家電BOX | |
| | みずさし | プラスチック製 金属製・陶器製 | ● | | | | | | 青 黄 | 40cmを超えるものは不燃 | |
| | 水瓶 | | | ● | | | | | 処理券 | 10kgを超えるものは粗大 | |
| | 水切かご (三角コーナー) | プラスチック製 金属製 | ● | | | | | | 青 黄 | | |
| | 水まくら | | | ● | | | | | 黄 | | |
| | みそ | プラスチック容器 | | | | ● | | | 透明 | 中をきれいにすすぐ。汚れているものは可燃 | |
| | ミット(野球用) | | ● | | | | | | 青 | | |
| | ミニカー(玩具) | | | ● | | | | | 黄 | | |
| | ミニチュアボトル | 洋酒等のボトル | | | ● | | | | 透明 | 中をきれいにすすぐ | |
| | ミニスキー | | ● | | | | | | 青 | 40cmを超えるものは不燃 | |
| | ミニコンポ | | | ● | | | | | 黄 | 小型家電BOX | |
| | 耳かき | 木・竹・プラスチック製 金属製 | ● | | | | | | 青 黄 | | |
| | ミルク(粉ミルク) | 缶 | | | ● | | | | 透明 | 中をきれいにすすぐ | |
| | む | 麦茶 | ティーバッグ、葉 | ● | | | | | | 青 | |
| 麦わら帽子 | | | ● | | | | | | 青 | | |
| 蒸し器 | | 木製 木・金属製 | ● | | | ● | | | 青 黄 | 40cm以下のもの 40cmを超えるもの | |
| 虫取りあみ | | | ● | | | | | | 青 | 40cm以下 | |
| 虫取りかご | | | ● | | | | | | 黄 | 袋に入らないものは処理券 | |
| 虫ピン | | | | ● | | | | | 黄 | ガムテープ等をはる | |
| 虫メガネ | | ガラス製 プラスチック製 | ● | | | ● | | | 黄 青 | | |
| むしろ | | | ● | | | | | | 青 黄 | 40cm以下 40cmを超え140cm以下 | |
| 無線機 | | | | ● | | | | | 黄 | 10kgを超えるものは粗大(処理券)、小型家電BOX | |
| め | | 名刺 | | | | ● | | | 透明 | | め |
| 名刺入れ | プラスチック・革製 金属製 | ● | | | | | | 青 黄 | | | |
| めがね(サングラス) | | | ● | | | | | 黄 | プラスチック製は可燃 | | |
| めがねケース | プラスチック・革製 金属製 | ● | | | | | | 青 黄 | | | |
| めがね洗浄器 | | | ● | | | | | 黄 | | | |
| メガホン | プラスチック製 | ● | | | | | | 青 | 金属製は不燃 | | |
| 目薬 | プラスチック容器 | ● | | | | | | 青 | | | |
| 目覚まし時計(卓上) | | | ● | | | | | 黄 | 小型家電BOX | | |
| 目ざる | | ● | | | | | | 青 | 40cmを超えるものは不燃 | | |
| メジャー | | | ● | | | | | 黄 | | | |
| メダル | | | ● | | | | | 黄 | | | |
| メトロノーム | | | ● | | | | | 黄 | 小型家電BOX | | |
| メロディオン(ピアノカ) | | | ● | | | | | 黄 | | | |
| 面(剣道・フェシング) | | | ● | | | | | 黄 | | | |

| | 品名 | 素材等区分名 | 分別区分 | | | | | | 袋の色 | 注意事項 | |
|---|------------|------------------------|------|----|----|----|----|----|------------------|--------------------------------|---|
| | | | 可燃 | 不燃 | 資源 | 燃料 | 粗大 | 有害 | | | |
| め | 麺棒 | 木製 (40cmを超え140cm以下) | ● | ● | | | | | 青 黄 | 40cm以下 袋に入らないものは処理券 | め |
| | 綿棒 | | ● | | | | | | 青 | | |
| も | 毛布 | | | ● | | | | | 黄 | 40cm以下に切った場合は可燃、古着リサイクル | も |
| | 木炭 | | ● | | | | | | 青 | 10kg以下にする | |
| | 木ネジ | | | ● | | | | | 黄 | | |
| | 木馬(子供用遊具) | | | ● | | | | | 処理券 | 140cmを超えるものは粗大 | |
| | 餅つき器 | | | ● | | | | | 黄 | 袋には入らないものは処理券、小型家電BOX | |
| | 木琴 | | | ● | | | | | 黄 | 袋に入らないものは処理券 | |
| | モップ | | ● | | | | | | 青 | | |
| | | 柄 | | ● | | | | | 青 | 40cm以下 | |
| | | 柄(40cmを超え140cm以下) | | ● | | | | | 黄 | 袋に入らないものは処理券 | |
| | 物置 | 自分で解体したもの | | | | | ● | | 処理券 | 電話で申し込む 140cm以下に切って束ねる(10kg以下) | |
| | 物干し用品 | ポール | | | | | ● | | 処理券 | 電話で申し込む 140cm以下は不燃 | |
| | | 支柱 | | | | | ● | | 処理券 | 電話で申し込む | |
| | コンクリート台 | | | | | | | | 排出禁止物 (販売店に相談) | | |
| | モルタル | | | | | | | | 排出禁止物 (生活環境課に相談) | | |
| | モンキースパナ | | | ● | | | | | 黄 | | |
| や | やかん | | | ● | | | | | 黄 黄 | | や |
| | 焼き網 | | | ● | | | | | 黄 | | |
| | 焼き串 | 金属製 | | ● | | | | | 黄 | 新聞紙等で包みキケンと表示 | |
| | 焼き鳥の串 | | ● | | | | | | 青 | 金属製は不燃 | |
| | 野球用品 | グローブ・ボール | ● | | | | | | 青 | | |
| | | バット | | ● | | | | | 黄 | 袋に入らないものは処理券 | |
| | 薬品(家庭用医薬品) | | ● | | | | | | 青 | | |
| | ヤスリ | 紙やすり | ● | | | | | | 青 | | |
| | | 金属製 | | ● | | | | | 黄 | | |
| | ヤットコ | | | ● | | | | | 黄 | | |
| | ヤッケ | | ● | | | | | | 青 | | |
| ゆ | 浴衣 | | ● | | | | | | 青 | 40cm以下に切る、古着リサイクル | ゆ |
| | 雪かき | プラスチック、金属製 | | ● | | | | | 処理券 | | |
| | 雪下駄 | | | ● | | | | | 黄 | | |
| | 融雪機(家庭用) | | | | | ● | | | 処理券 | 電話で申し込む | |
| | 融雪剤 | | ● | | | | | | 青 | 10kg以下にする | |
| | 郵便受け | 木、プラスチック製 | ● | | | | | | 青 | 40cmを超えるものは不燃 | |
| | | 鉄製 | | ● | | | | | 黄 | | |
| | 床暖房パネル | | | | | ● | | | 処理券 | 電話で申し込む | |
| | 湯たんぽ | プラスチック製 | ● | | | | | | 青 | | |
| | | 鉄・陶器製 | | ● | | | | | 黄 | | |
| | ユニフォーム | | ● | | | | | | 青 | | |
| | 湯飲み茶碗 | | | ● | | | | | 黄 | 割れ物は紙等に包みキケンと表示 | |
| | 指サック | | ● | | | | | | 青 | | |
| | 指貫 | | ● | | | | | | 青 | 金属製は不燃 | |
| | 指輪 | | | ● | | | | | 黄 | | |
| | 弓矢(玩具) | | ● | | | | | | 青 | 40cmを超えるものは不燃 | |
| | ゆりかご | | | ● | | | | | 黄 | 10kgを超えるものは粗大(処理券) | |
| | 湯沸し器 | | | ● | | | | | 黄 | 10kgを超えるものは粗大(処理券) | |
| | 湯沸しポット | | | ● | | | | | 黄 | 小型家電BOX | |
| よ | 洋酒 | ビン | | | ● | | | | 透明 | 陶器製は不燃 | よ |
| | 楊枝 | | ● | | | | | | 青 | | |
| | 幼児用三輪車 | | | ● | | | | | 処理券 | | |
| | 幼児用四輪車 | | | ● | | | | | 処理券 | | |
| | 洋服ダンス | | | | | ● | | | 処理券 | 電話で申し込む | |
| | 洋服ブラシ | | ● | | | | | | 青 | | |
| | ヨーグルト | プラスチック容器 | | | | ● | | | 透明 | 中をきれいにすすぐ | |
| | ヨーダンキ | プラスチック容器 | ● | | | | | | 青 | | |
| | ヨーヨー | | ● | | | | | | 青 | | |
| | 浴水循環ろ過装置 | | | ● | | | | | 黄 | | |
| | 浴槽 | FRP・ステンレス製 | | | | ● | | | 処理券 | 電話で申し込む | |
| | | タイル・ホーロー製 | | | | | | | | 排出禁止物 (販売店に相談) | |
| ら | ラー油 | ビン | | ● | | | | | 黄 | | ら |
| | ラーメン | 袋 | | | | ● | | | 透明 | 汚れているものは可燃 | |

| | 品名 | 素材等区分名 | 分別区分 | | | | | | 袋の色 | 注意事項 | | |
|--------|---------------|---------------------|----------------|----|----|----|----|----|-----|----------------------|----------------|---------|
| | | | 可燃 | 不燃 | 資源 | 燃料 | 粗大 | 有害 | | | | |
| ら | ライター | 100円ライター 金属製 | | | | | | ● | 青 | 中身を使いきる | ら | |
| | | | | | | | | | ● | 黄 | | 中身を使い切る |
| | ライター用石 | | | ● | | | | | 黄 | | | |
| | ライター用オイル | 缶 | | ● | | | | | 黄 | 中を使いきる | | |
| | ライター用ガス | スプレー缶 | | | ● | | | | 透明 | 中を使いきって穴をあける | | |
| | ラケット | | | ● | | | | | 黄 | | | |
| | ラジオ | | | ● | | | | | 黄 | 小型家電BOX | | |
| | ラジオカセット | | | ● | | | | | 黄 | 袋に入らないものは処理券、小型家電BOX | | |
| | ラジコン | | | ● | | | | | 黄 | 袋に入らないものは処理券、小型家電BOX | | |
| | ラッカー | ピン スプレー缶 | | ● | | | | | 黄 | 中を使いきる | | |
| | | | | ● | | | | | | 黄 | 中を使いきる | |
| | ラッピングフィルム(包装) | | | | | ● | | | 透明 | 汚れているものは可燃 | | |
| | ラップ(食品用) | ラップ 箱・しん 金属の刃 | ● | | | | | | 青 | | | |
| | | | | | | | ● | | | 透明 | | |
| | ラミネートシート | | | | | ● | | | 透明 | | | |
| | ランタン | | | ● | | | | | 黄 | 燃料は抜く | | |
| | ランチボックス | 金属製 プラスチック製 | | ● | | | | | 黄 | | | |
| | | | | ● | | | | | | 青 | | |
| | ランドセル | | | ● | | | | | 黄 | | | |
| | ランニングシューズ | スパイク付 | | ● | | | | | 黄 | | | |
| | ランニングマシン | | | | | | ● | | 処理券 | 電話で申し込む、小型家電BOX | | |
| | ランプ | | | ● | | | | | 黄 | 燃料は抜く | | |
| り | リール | | | ● | | | | | 黄 | | | |
| | リクライニングベット | | | | | | ● | | 処理券 | 電話で申し込む | | |
| | リップクリーム | プラスチック容器 | ● | | | | | | 青 | | | |
| | リビングボード | | | | | | ● | | 処理券 | 電話で申し込む 140cm以下は不燃 | | |
| | リベット | | | ● | | | | | 黄 | | | |
| | リボン | | | ● | | | | | 青 | | | |
| | リモコン | | | ● | | | | | 黄 | 小型家電BOX | | |
| | リヤカー | | | | | | ● | | 処理券 | 電話で申し込む | | |
| | 硫酸 | | | | | | | | | 排出禁止物(販売店に相談) | | |
| | リュックサック | | ● | | | | | | 青 | 40cmを超えるものは不燃 | | |
| | リリヤン(リリアン) | | ● | | | | | | 青 | | | |
| | リングライト | | | ● | | | | | 黄 | 小型家電BOX | | |
| | 輪転機 | | | | | | ● | | 処理券 | 電話で申し込む、小型家電BOX | | |
| | る | ルアー | プラスチック製 金属製 | ● | | | | | | 青 | 針の部分にガムテープ等をまく | る |
| | | | | ● | | | | | 黄 | 針の部分にガムテープ等をまく | | |
| ルーペ | | プラスチック製 ガラス製 | ● | | | | | | 青 | | | |
| | ルームランナー | | | | | | ● | | 処理券 | 電話で申し込む、小型家電BOX | | |
| れ | 冷水器 | | | ● | | | | | 黄 | 小型家電BOX | れ | |
| | 冷蔵庫 | | | | | | | | | 排出禁止物(家電リサイクル) | | |
| | 冷蔵庫用脱臭剤 | | ● | | | | | | 青 | | | |
| | 冷凍庫 | | | | | | | | | 排出禁止物(家電リサイクル) | | |
| | 冷風器 | | | ● | | | | | 黄 | エアコンは排出禁止物、小型家電BOX | | |
| | レインコート | | ● | | | | | | 青 | 40cm以下に切る | | |
| | レーキ | | | ● | | | | | 処理券 | | | |
| | レーザーディスク | | ● | | | | | | 青 | | | |
| | レーザーディスクプレーヤー | | | | | | ● | | 処理券 | 電話で申し込む、小型家電BOX | | |
| | レーダー(自動車用) | | | ● | | | | | 黄 | 小型家電BOX | | |
| | レコード | | ● | | | | | | 青 | | | |
| | レコードプレーヤー | | | ● | | | | | 黄 | 小型家電BOX | | |
| | レシーバー | | | ● | | | | | 黄 | 小型家電BOX | | |
| | レジャーシート | | | ● | | | | | 黄 | 40cm以下は可燃 | | |
| | レターケース | | ● | | | | | | 青 | 金属製は不燃 | | |
| | レトルト食品 | アルミ製パック、紙箱 | | | | | ● | | 透明 | 汚れているものは可燃 | | |
| | レンガ | | | | | | | | | 排出禁止物(生活環境課に相談) | | |
| | れんげ | 木・プラスチック製 陶器製 | ● | | | | | | | 青 | | |
| | | | | ● | | | | | | 黄 | | |
| | レンジガード | | | ● | | | | | | 黄 | | |
| レンジパネル | | | ● | | | | | | 黄 | | | |

| | 品名 | 素材等区分名 | 分別区分 | | | | | | 袋の色 | 注意事項 | | |
|----------|------------|----------|------|----|----|----|----|-----|----------------|--------------------|---|-------------------|
| | | | 可燃 | 不燃 | 資源 | 燃料 | 粗大 | 有害 | | | | |
| れ | レンジフード | | | ● | | | | | 黄 | 10kgを超えるものは粗大(処理券) | れ | |
| | レンズ | | | ● | | | | | 黄 | | | |
| | 練炭 | | ● | | | | | | 青 | 10kg以下にする | | |
| | レンチ | | | ● | | | | | 黄 | | | |
| ろ | ロウソク | | ● | | | | | | 青 | | ろ | |
| | ろうと(じょうご) | 金属製 | | ● | | | | | 黄 | | | |
| | | プラスチック製 | ● | | | | | | 青 | | | |
| | 老眼鏡 | 金属製 | | ● | | | | | 黄 | | | |
| | | プラスチック製 | ● | | | | | | 青 | | | |
| | ロースター | | | ● | | | | | 黄 | 卓上電気型は小型家電BOX | | |
| | ロープ | | | ● | | | | | 青 | 40cm以下 | | |
| | | | | | ● | | | | 黄 | 長さ140cm以下で10kgまで | | |
| | | | | | | | ● | | 処理券 | 電話で申し込む 10kgを超えるもの | | |
| | ローラースケート | | | | ● | | | | 黄 | | | |
| | ローラーブレード | | | | ● | | | | 黄 | | | |
| | ロッカー | | | | | | ● | | 処理券 | 電話で申し込む | | |
| ロッキングチェア | | | | ● | | | | 処理券 | 140cmを超えるものは粗大 | | | |
| わ | ワープロ | | | ● | | | | | 黄 | 小型家電BOX | わ | |
| | ワープロ用リボン | | ● | | | | | | 青 | | | |
| | ワイシャツ | | ● | | | | | | 青 | 古着リサイクル | | |
| | ワイパー(自動車用) | | | ● | | | | | 黄 | | | |
| | ワイヤーロープ | | | ● | | | | | 黄 | 10kgを超えるものは粗大(処理券) | | |
| | ワイン | ビン | | | | ● | | | | 透明 | | 中をきれいにすぐ |
| | | コルク | | ● | | | | | | 青 | | |
| | ワセリン | プラスチック容器 | ● | | | | | | 青 | ビン・缶は不燃 | | |
| | 輪投げ(玩具) | | ● | | | | | | 青 | 40cmを超えるものは不燃 | | |
| | 輪ゴム | | ● | | | | | | 青 | | | |
| | ワゴン | | | ● | | | | | 処理券 | 140cmを超えるものは粗大 | | |
| | わさび | チューブ | | ● | | | | | | 青 | | |
| | | ビン・缶 | | | | ● | | | | 透明 | | 陶器製は不燃 |
| | 綿 | | ● | | | | | | 青 | 40cmを超えるものは不燃 | | |
| | 和ダンス | | | | | | ● | | 処理券 | 電話で申し込む | | |
| | ワックス | | | ● | | | | | | 青 | | 布・紙等に包む |
| | | スポンジ | | ● | | | | | | 青 | | |
| | | 缶 | | | ● | | | | | 黄 | | |
| | ワッシャー | | | | ● | | | | | 黄 | | |
| | ワッフルメーカー | | | | ● | | | | | 黄 | | 卓上電気型は小型家電BOX |
| | ワッペン | 布・ビニール製 | | ● | | | | | | 青 | | |
| | | 金属製 | | | ● | | | | | 黄 | | |
| | 和服 | | | ● | | | | | | 青 | | 40cm以下に切る、古着リサイクル |
| | わら | | | ● | | | | | | 青 | | 40cm以下に切る |
| | 割ばし | | | ● | | | | | | 青 | | 紙は燃料ごみ |
| | 腕章 | | | ● | | | | | | 青 | | 安全ピンは不燃 |



クリンクル坊や 『分ける君』

クリンクル坊やは、登別市クリンクルセンターの
シンボルマークです。

《ごみに関するお問合せ先》

白老町 生活環境課 環境G

白老町大町1丁目1番1号

0144-82-2265

白老町環境衛生センター

白老町字白老 778 番地 17

0144-82-3567



R100
古紙配合率100%再生紙を使用しています